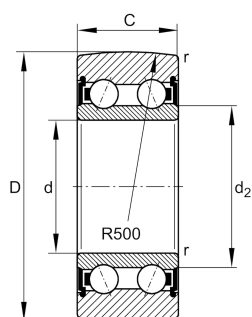
**LR5204-2HRS-TVH-XL**

Galet de roulement

Yoke type track rollers LR52...-2HRS-TVH-XL, double row self-retaining angular contact ball bearings with particularly thick-walled outer ring, ball and cage assembly and an inner ring, axial guidance of outer ring is provided by the balls, lubrication hole in inner ring on request, lip seal on both sides with optimised geometry, low friction, cage made from glass fibre reinforced polyamide, X-life design

X-life

Information technique



Votre alternative produit actuelle

joint	2HRS	Joint frottant des deux côtés
profile bague extérieure	R500	Diamètre extérieur sphérique (Standard)
dispositif de lubrification	Without	Without
Cage	TVH	Cage polyamide renforcée fibre de verre

dimensions principale & données de performance

D	52 mm	Diamètre extérieur
d	20 mm	Alésage
C	20,6 mm	Hauteur
C _{r w}	16.900 N	Charge dyn. de base, radiale
C _{0r w}	12.700 N	Charge stat. de base, radiale
C _{ur w}	660 N	Limite à la fatigue, radiale
n _{D G}	5.300 1/min	Vitesse pour une lubrification à la graisse
F _{r per}	10.200 N	Charge radial dynamique admissible sur bague extérieure
≈m	0,211 kg	Poids

Dimensions

d ₂	29,2 mm	Diamètre rondèle de butée
r _{min}	1 mm	Dimension minimum de chanfrein
R	500 mm	Rayon bague extérieure profile externe



Caractéristiques



Effort radial



Effort axial uni directionnel



Effort axial dans les 2 directions



Lubrification à vie, sans entretien



Lubrification à la graisse



Etanche des 2 côtés