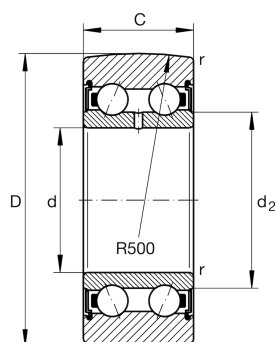
**LR5002-2RS**

Galet de roulement

Yoke type track rollers LR50...-2RS/2RSR, double row self-retaining angular contact ball bearings with particularly thick-walled outer ring, ball and cage assembly and an inner ring, axial guidance of outer ring is provided by the balls, lip seal on both sides, with axial sealing action/with radial sealing action

Information technique



Votre alternative produit actuelle

joint	2RS	
profile bague extérieure	R500	Diamètre extérieur sphérique (Standard)
dispositif de lubrification	IR	Via inner ring lubrication hole

dimensions principale & données de performance

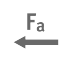
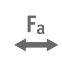



D	35 mm	Diamètre extérieur
d	15 mm	Alésage
C	13 mm	Hauteur
C_{rw}	6.600 N	Charge dyn. de base, radiale
C_{0rw}	4.400 N	Charge stat. de base, radiale
C_{urw}	229 N	Limite à la fatigue, radiale
n_{DG}	7.000 1/min	Vitesse pour une lubrification à la graisse
F_{rper}	4.400 N	Charge radial dynamique admissible sur bague extérieure
$\approx m$	0,063 kg	Poids

Dimensions

d_2	20,4 mm	Diamètre rondèle de butée
r_{min}	0,3 mm	Dimension minimum de chanfrein
R	500 mm	Rayon bague extérieure profile externe



Caractéristiques

-  Effort radial
-  Effort axial uni directionnel
-  Effort axial dans les 2 directions
-  Lubrification à vie, sans entretien
-  Lubrification à la graisse
-  Etanche des 2 côtés