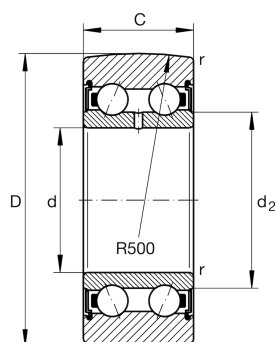
**LR5007-2RS**

## Galet de roulement

Yoke type track rollers LR50...-2RS/2RSR, double row self-retaining angular contact ball bearings with particularly thick-walled outer ring, ball and cage assembly and an inner ring, axial guidance of outer ring is provided by the balls, lip seal on both sides, with axial sealing action/with radial sealing action

## Information technique



## Votre alternative produit actuelle

joint	2RS	
profile bague extérieure	R500	Diamètre extérieur sphérique (Standard)
dispositif de lubrification	IR	Via inner ring lubrication hole

## dimensions principale &amp; données de performance

D	68 mm	Diamètre extérieur
d	35 mm	Alésage
C	20 mm	Hauteur
$C_{rw}$	17.800 N	Charge dyn. de base, radiale
$C_{0rw}$	13.700 N	Charge stat. de base, radiale
$C_{urw}$	740 N	Limite à la fatigue, radiale
$n_{DG}$	4.300 1/min	Vitesse pour une lubrification à la graisse
$F_{rper}$	13.700 N	Charge radial dynamique admissible sur bague extérieure
$\approx m$	0,3 kg	Poids

## Dimensions

$d_2$	41,7 mm	Diamètre rondèle de butée
$r_{min}$	1 mm	Dimension minimum de chanfrein
R	500 mm	Rayon bague extérieure profile externe



### Caractéristiques

---



Effort radial



Effort axial uni directionnel



Effort axial dans les 2 directions



Lubrification à vie, sans entretien



Lubrification à la graisse



Etanche des 2 côtés