



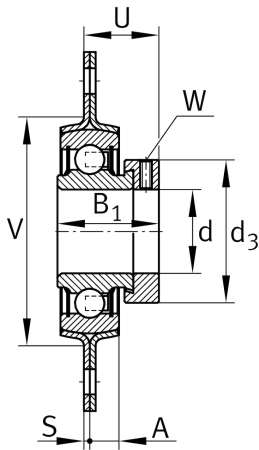
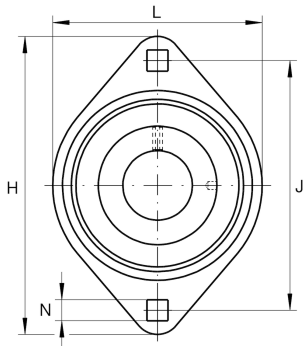
RAT12-XL [🔗](#)

Corps de roulement à bride

Paliers auto-aligneurs RAT, corps de palier à 2 trous de fixation, tôle d'acier, bague de blocage excentrée, étanchéité P

X-life

Information technique



Votre alternative produit actuelle

Matériaux	Steel sheet
-----------	-------------

dimensions principale & données de performance

d	12 mm	Alésage
L	58,7 mm	Largeur de bride
H	81 mm	Hauteur de bride
H	81 mm	Largeur de bride
U	24 mm	Hauteur totale de l'ensemble
C _r	9.800 N	Charge dyn. de base, radiale
C _{0r}	4.750 N	Charge stat. de base, radiale
C _{ur}	248 N	Limite à la fatigue, radiale
C _{0r G}	2.700 N	Capacité de charge (logement)
C _g	2.700 N	Capacité de charge (logement)
≈m	0,21 kg	Poids

Cotes de montage

J	63,5 mm	Distance trous de fixation
N	7,1 mm	Trou de fixation carré
n	2	Nombre de vis de fixation



Dimensions

A	7 mm	Hauteur logement
S ₁	2 mm	Épaisseur de bride
S	2 mm	Épaisseur de bride
V	48 mm	Diamètre d'épaulement logement

information additionnelle

2	Nombre de logements
FLAN40-MST	Corps de palier
RAE12-XL-NPP-B	Désignation roulement

Plage de température

T _{min}	-20 °C	Température de fonctionnement min.
T _{max}	120 °C	Température de fonctionnement max.