



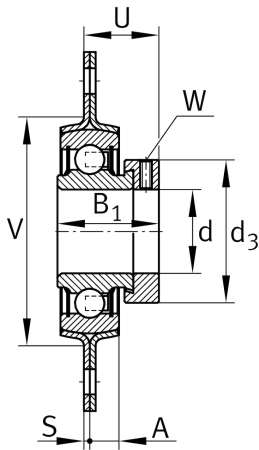
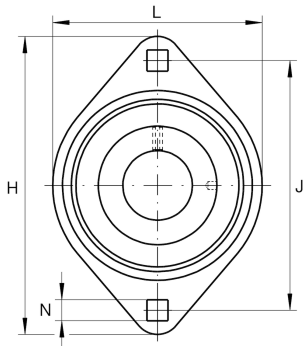
RAT25-XL

Corps de roulement à bride

Paliers auto-aligneurs RAT, corps de palier à 2 trous de fixation, tôle d'acier, bague de blocage excentrée, étanchéité P

X-life

Information technique



Votre alternative produit actuelle

Matériaux Steel sheet

dimensions principale & données de performance

d	25 mm	Alésage
L	71 mm	Largeur de bride
H	95,2 mm	Hauteur de bride
H	95 mm	Largeur de bride
U	25,5 mm	Hauteur totale de l'ensemble
C _r	14.000 N	Charge dyn. de base, radiale
C _{0r}	7.800 N	Charge stat. de base, radiale
C _{ur}	410 N	Limite à la fatigue, radiale
C _{0r G}	3.650 N	Capacité de charge (logement)
C _g	3.650 N	Capacité de charge (logement)
≈m	0,276 kg	Poids

Cotes de montage

J	76,2 mm	Distance trous de fixation
N	8,7 mm	Trou de fixation carré
n	2	Nombre de vis de fixation



Dimensions

A	8,7 mm	Hauteur logement
S ₁	2 mm	Épaisseur de bride
S	2 mm	Épaisseur de bride
V	60 mm	Diamètre d'épaulement logement

information additionnelle

2	Nombre de logements
FLAN52-MST	Corps de palier
RAE25-XL-NPP-B	Désignation roulement

Plage de température

T _{min}	-20 °C	Température de fonctionnement min.
T _{max}	120 °C	Température de fonctionnement max.