



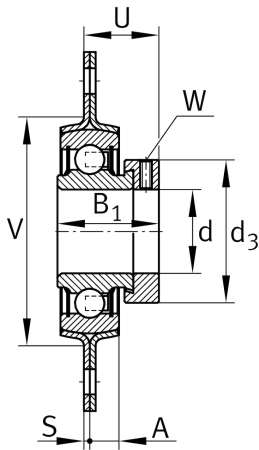
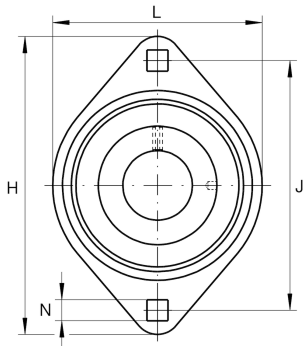
RAT35-XL

Corps de roulement à bride

Paliers auto-aligneurs RAT, corps de palier à 2 trous de fixation, tôle d'acier, bague de blocage excentrée, étanchéité P

X-life

Information technique



Votre alternative produit actuelle

Matériaux Steel sheet

dimensions principale & données de performance

d	35 mm	Alésage
L	94 mm	Largeur de bride
H	123 mm	Hauteur de bride
H	122 mm	Largeur de bride
U	31,5 mm	Hauteur totale de l'ensemble
C _r	27.500 N	Charge dyn. de base, radiale
C _{0r}	15.300 N	Charge stat. de base, radiale
C _{ur}	650 N	Limite à la fatigue, radiale
C _{0r G}	6.300 N	Capacité de charge (logement)
C _g	6.300 N	Capacité de charge (logement)
≈m	0,72 kg	Poids

Cotes de montage

J	100 mm	Distance trous de fixation
N	10,5 mm	Trou de fixation carré
n	2	Nombre de vis de fixation



Dimensions

A	10,5 mm	Hauteur logement
S ₁	2,5 mm	Épaisseur de bride
S	2,5 mm	Épaisseur de bride
V	81 mm	Diamètre d'épaulement logement

information additionnelle

2	Nombre de logements
FLAN72-MST	Corps de palier
RAE35-XL-NPP-B	Désignation roulement

Plage de température

T _{min}	-20 °C	Température de fonctionnement min.
T _{max}	120 °C	Température de fonctionnement max.