



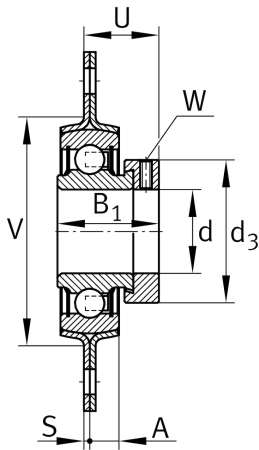
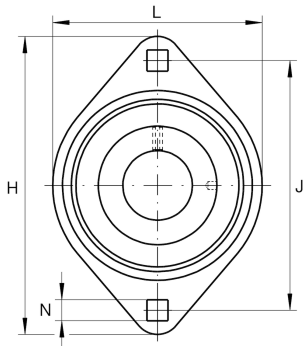
RAT40-XL

Corps de roulement à bride

Paliers auto-aligneurs RAT, corps de palier à 2 trous de fixation, tôle d'acier, bague de blocage excentrée, étanchéité P

X-life

Information technique



Votre alternative produit actuelle

Matériaux	Steel sheet
-----------	-------------

dimensions principale & données de performance

d	40 mm	Alésage
L	100 mm	Largeur de bride
H	151 mm	Hauteur de bride
H	147,5 mm	Largeur de bride
U	36,2 mm	Hauteur totale de l'ensemble
C <sub>r</sub>	34.500 N	Charge dyn. de base, radiale
C <sub>0r</sub>	19.800 N	Charge stat. de base, radiale
C <sub>ur</sub>	1.030 N	Limite à la fatigue, radiale
C <sub>0r G</sub>	7.000 N	Capacité de charge (logement)
C <sub>g</sub>	7.000 N	Capacité de charge (logement)
≈m	0,99 kg	Poids

Cotes de montage

J	119 mm	Distance trous de fixation
N	13,5 mm	Trou de fixation carré
n	2	Nombre de vis de fixation



### Dimensions

A	11,5 mm	Hauteur logement
S <sub>1</sub>	3,5 mm	Épaisseur de bride
S	3,5 mm	Épaisseur de bride
V	90 mm	Diamètre d'épaulement logement

### information additionnelle

2	Nombre de logements
FLAN80-MST	Corps de palier
RAE40-XL-NPP-B	Désignation roulement

### Plage de température

T <sub>min</sub>	-20 °C	Température de fonctionnement min.
T <sub>max</sub>	120 °C	Température de fonctionnement max.