

A.LAFONT

FICHE TECHNIQUE

DATE 17-11-06 AM

./.

YTAMIDCHEF

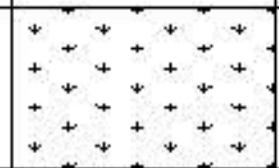
TABLIER

M.A.J.
01-12-06 dimensions selon fiche
création AM

TISSU DE FOND

SERGE 100% COTON

CONTRASTE 1

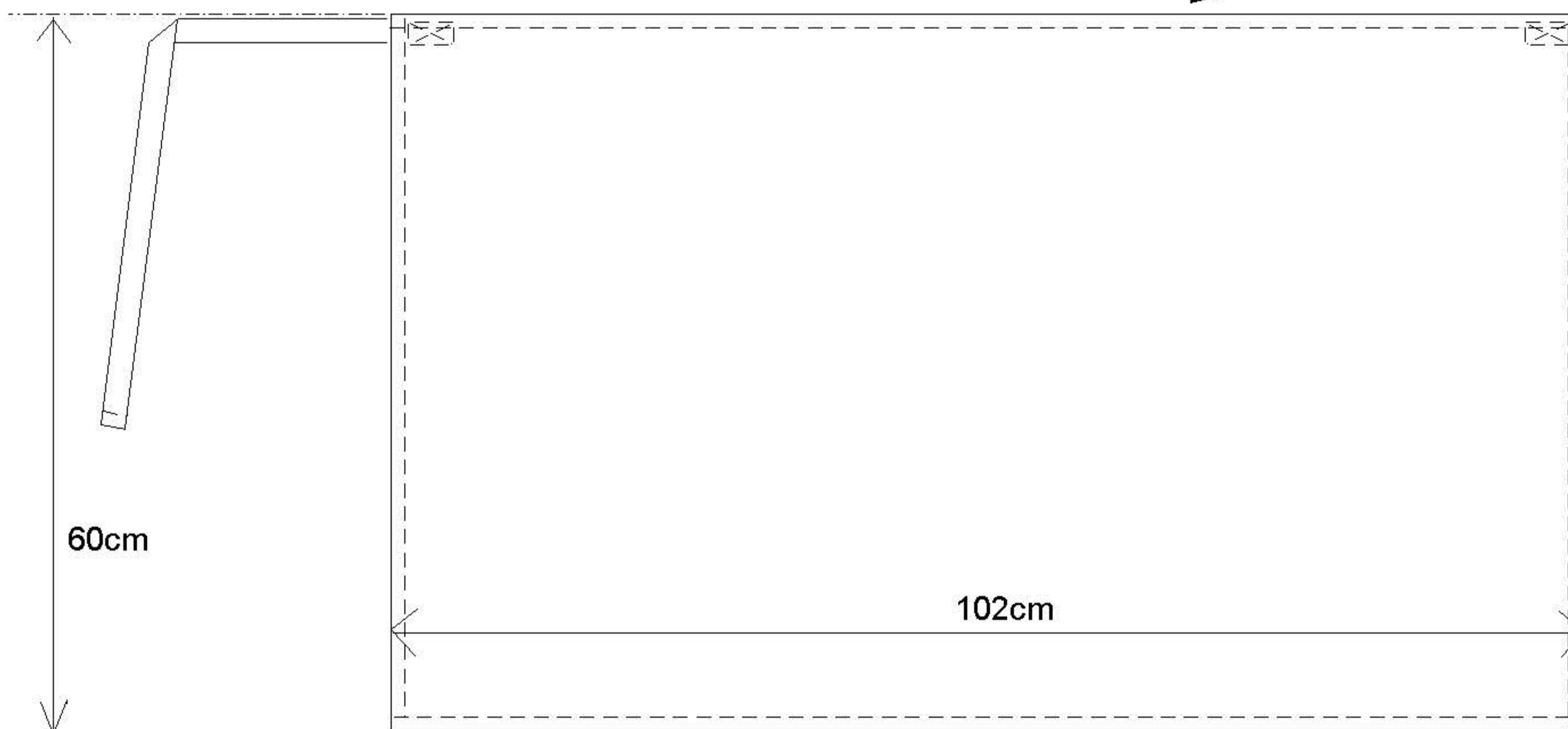
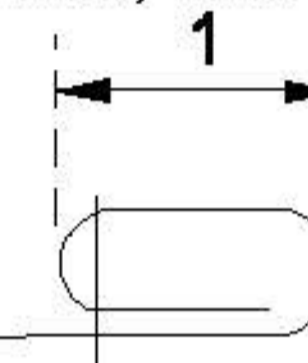


CONTRASTE 2

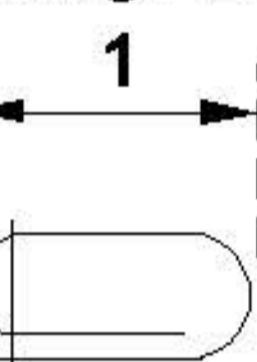


CLIENT :

coupe oulet haut, bas et côtés tablier



coupe extrémité
bride en sergé 2cm

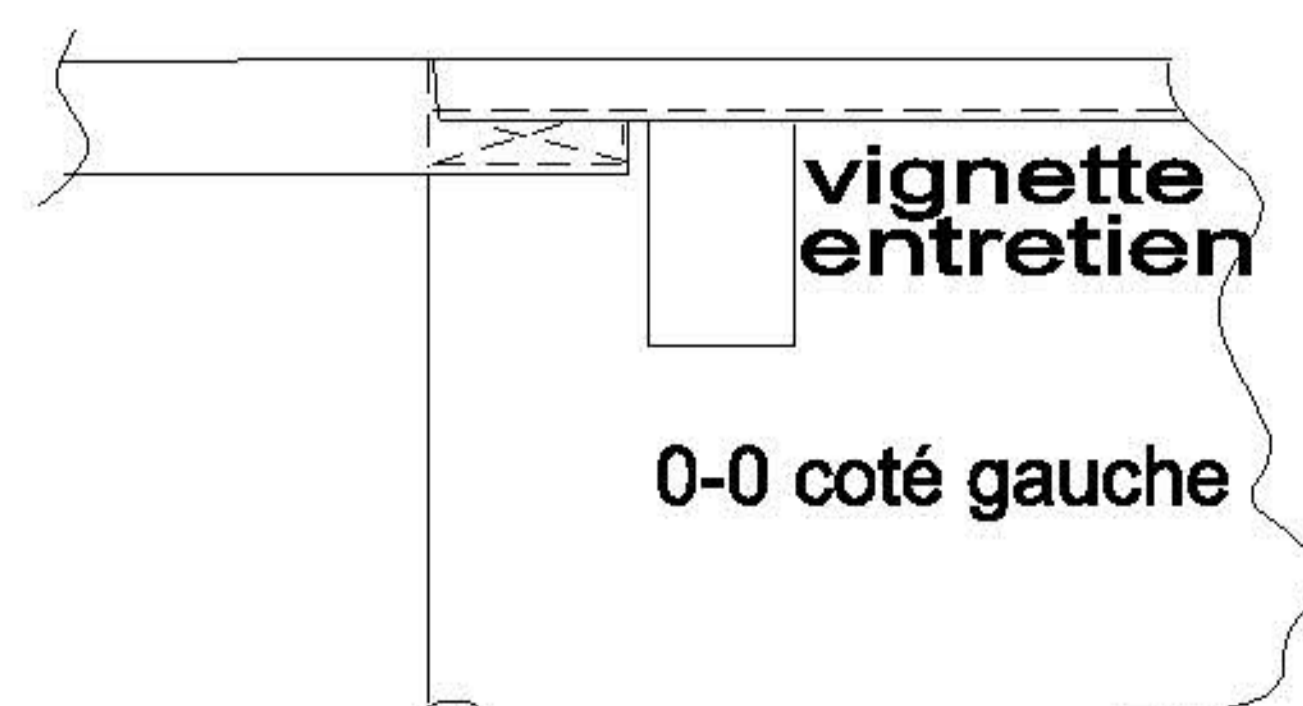


sergé largeur 2cm
longueur 100cm fini 92cm

PLIAGE

- plier en 2 puis en 2 sens largeur
- rentre liens
- plier en 2 sens hauteur
- mettre en sac plastique par 5 articles

piquer ourlet côtés du tablier 1x1cm insérer liens



fil 121503
pts/cm:3.5

étiquette

