

KARA MINÉRAL 2

LEDA

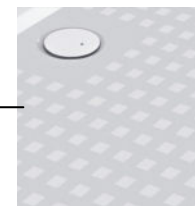
Porte Coulissante / accès de face



Équipement
version
Avantage



Équipement
version
Confort



Traitement
antidérapant
d'usine Classe
PN24 (en option)

DESCRIPTION :

- Portes coulissante / déclipable / réversible
- 1 fixe + 1 mobile / accès de face
- Receveur en béton minéral : hauteur 35 mm
- Poignée de maintien intérieure

Épaisseur vitrage :

- Parties mobiles : 6 mm
- Parois fixes : 5 mm
- Panneaux de fond colorés : 4 mm

Vitrages

Transparent ou Sérigraphié Opaque Central

Habillage de l'intérieur

Verre coloré blanc ou gris métallisé

Profilés

Argent Mat

Montage

En angle

CARACTÉRISTIQUES :



Cabine
RÉVERSIBLE



Vitrage traité anticalcaire
GLASS PROTECT



Roulettes
DÉCLIPSABLES



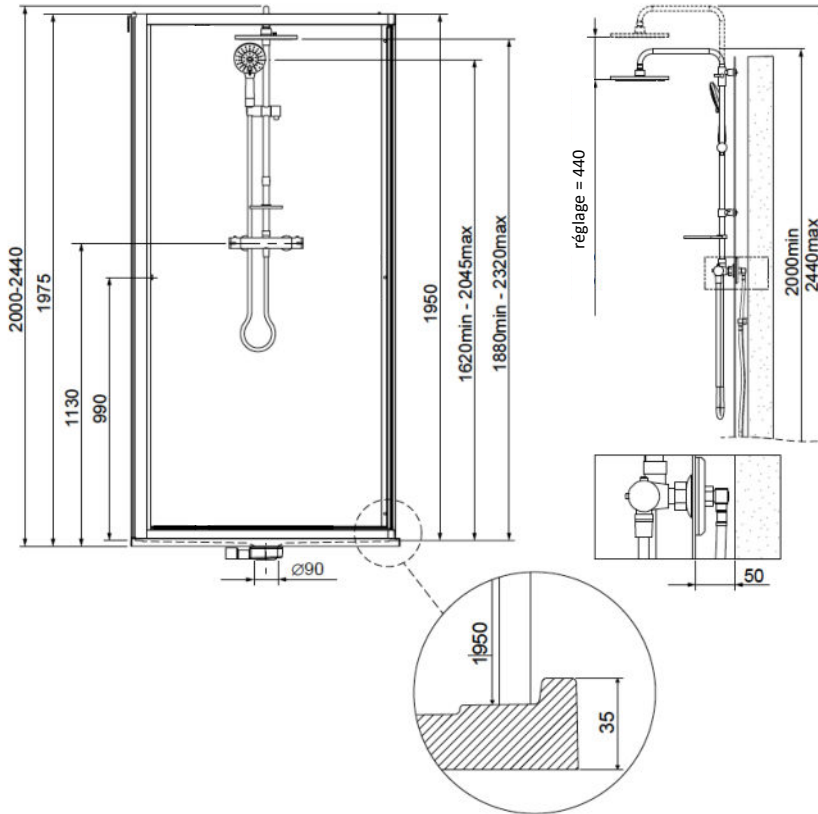
Montage
Sans SILICONE

KARA MINÉRAL 2

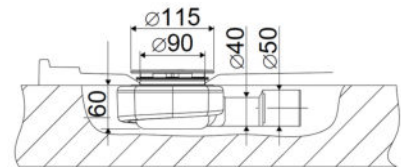
LEDA

Porte Coulissante / accès de face

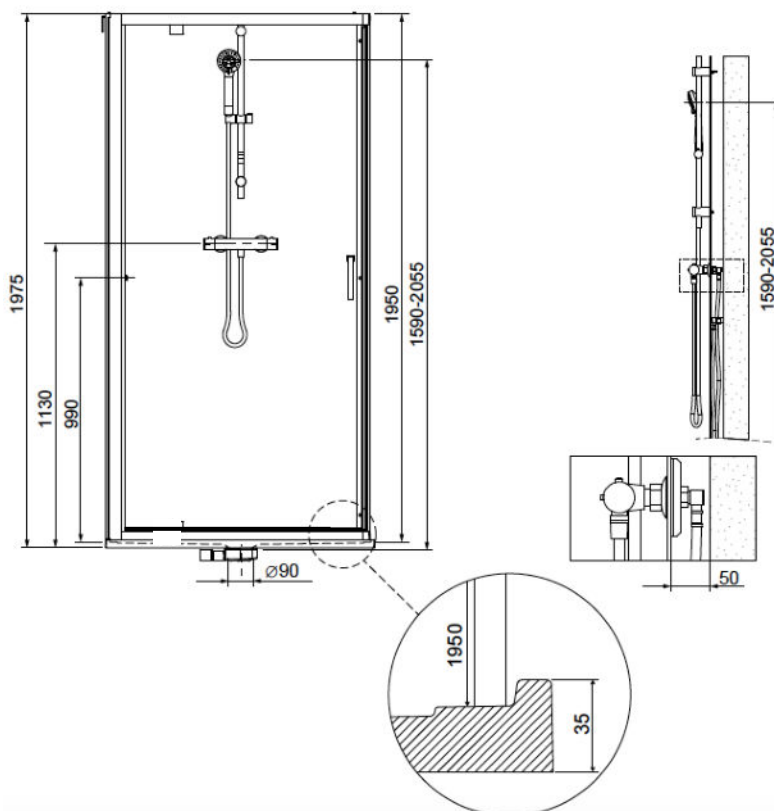
VERSION AVANTAGE



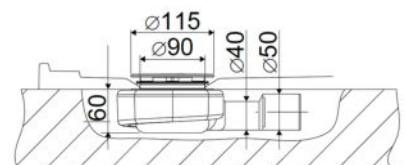
VIDAGE :



VERSION CONFORT :



VIDAGE :

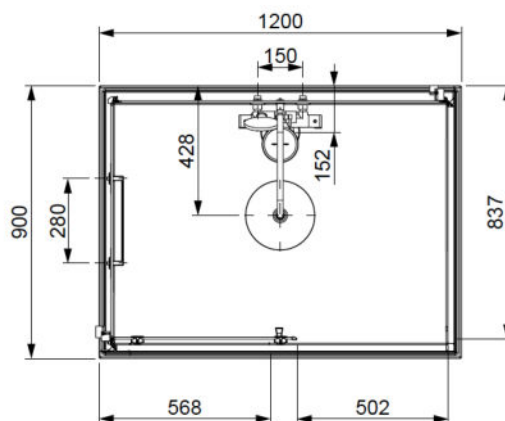
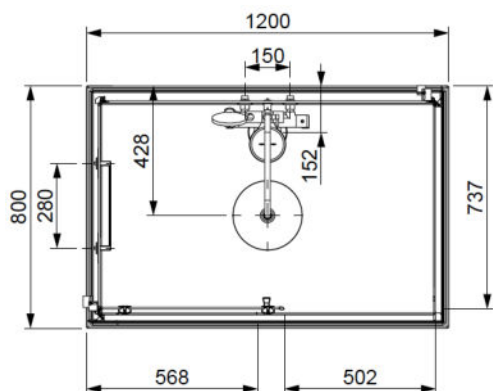


KARA MINÉRAL 2

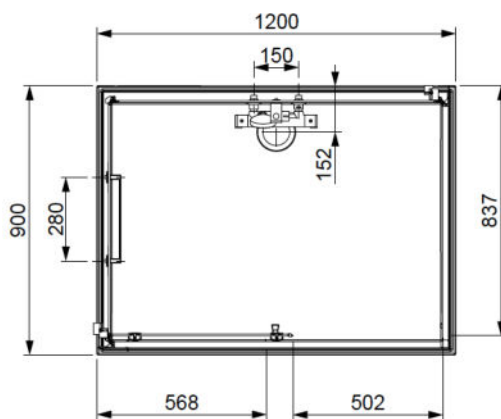
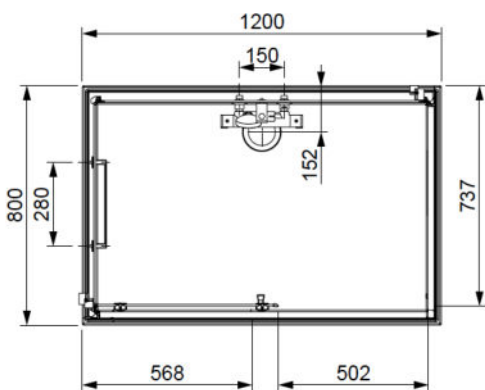
LEDA

Porte Coulissante / accès de face

VERSION AVANTAGE



VERSION CONFORT :



Dimensions	Largeur de passage	VITRAGE TRANSPARENT		VITRAGE SÉRIGRAPHIÉ	
		Fond Blanc	Fond Gris	Fond Blanc	Fond Gris
VERSION AVANTAGE / HAUTEUR 200 - 244 cm					
1200 x 800	492	L11KM2R0801	L11KM2R0802	L11KM2R0811	L11KM2R0812
1200 x 900	492	L11KM2R0901	L11KM2R0902	L11KM2R0911	L11KM2R0912
VERSION CONFORT / HAUTEUR 195 - 205,5 cm					
1200 x 800	492	L11KM2R0801C	L11KM2R0802C	L11KM2R0811C	L11KM2R0812C
1200 x 900	492	L11KM2R0901C	L11KM2R0902C	L11KM2R0911C	L11KM2R0912C