

KARA 2

LEDA

Portes coulissantes / 2 vantaux - 1/4 de rond



Équipement
version
Avantage



Équipement
version
Confort

DESCRIPTION :

- Hauteur: 207 - 252 cm
- Épaisseur vitrage :
- Parties mobiles : 5 mm
- Parties fixes : 5 mm
- Panneaux de fond colorés : 4 mm

Vitrages disponibles

- Transparent
- Sérigraphié Opaque Central

Profilés

Argent Mat

Habillage intérieur

- Fond verre coloré blanc
- Fond verre coloré gris métallisé

Montage

En angle

CARACTÉRISTIQUES :

2+1 Garantie
GARANTIE 2 ans

 Vitrage traité
Glass Protect

 Cabine RÉVERSIBLE

 Montage sans
silicone

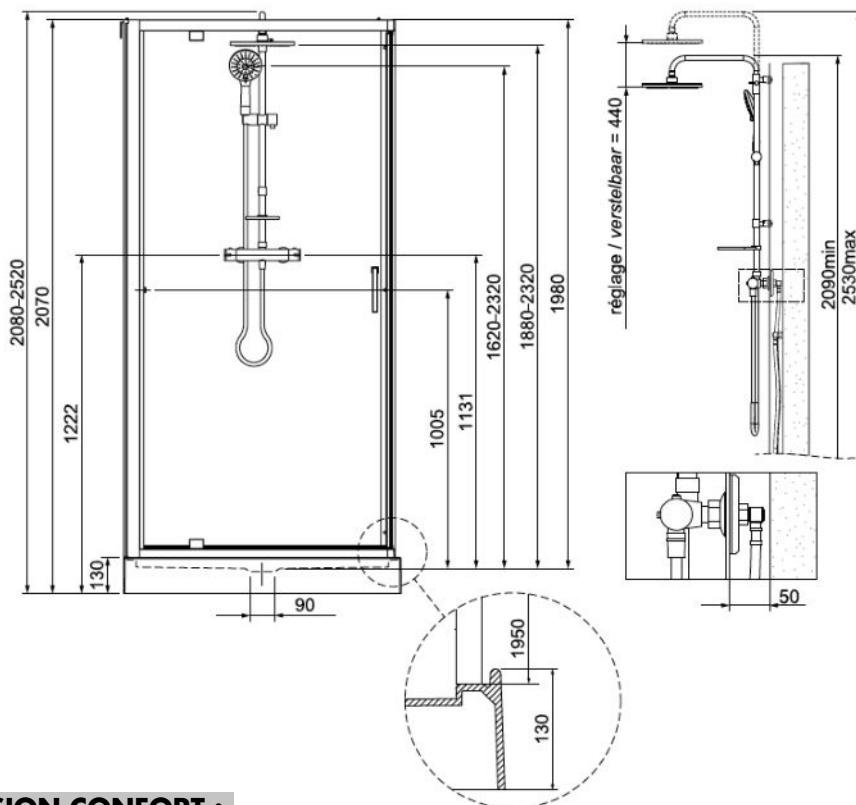
 Roulettes
déclipsables

KARA 2

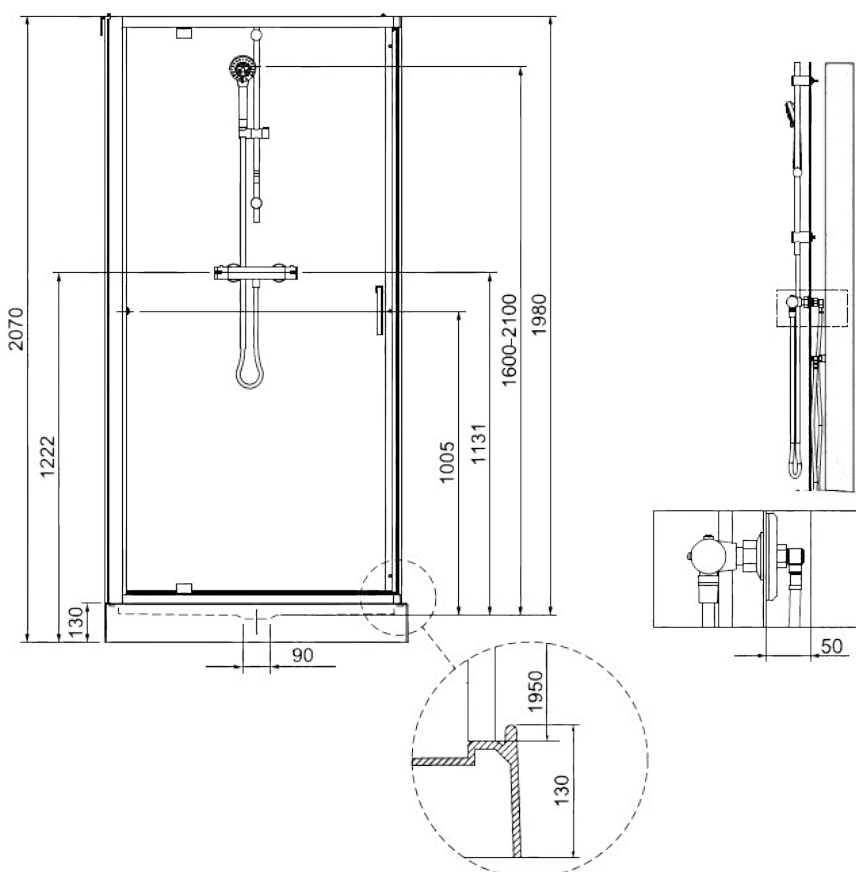
LEDA

Portes coulissantes / 2 vantaux - 1/4 de rond

VERSION AVANTAGE



VERSION CONFORT :

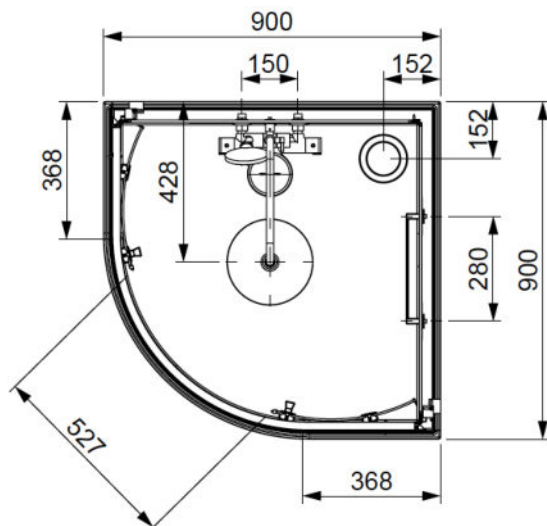


KARA 2

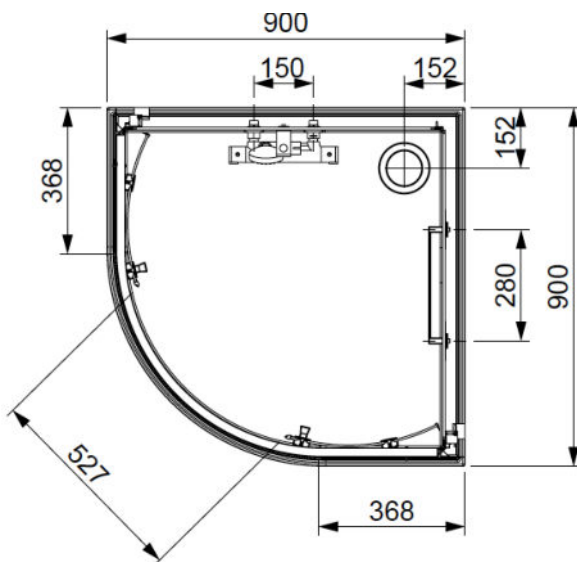
LEDA

Portes coulissantes / 2 vantaux - 1/4 de rond

VERSION AVANTAGE



VERSION CONFORT :



Dimensions	Largeur de passage	VITRAGE TRANSPARENT		VITRAGE SÉRIGRAPHIÉ	
		Fond Blanc	Fond Gris	Fond Blanc	Fond Gris
VERSION AVANTAGE / HAUTEUR 208 - 252 cm					
1/4 ROND 900	530	L11KA2Q0101	L11KA2Q0102	L11KA2Q0111	L11KA2Q0112
VERSION CONFORT / HAUTEUR 207 cm					
1/4 ROND 900	530	L11KA2Q0101C	L11KA2Q102C	L11KA2Q0111C	L11KA2Q0112C