

silencieux d'échappement

Les **silencieux d'échappement Legris** permettent de réduire le niveau sonore et d'évacuer l'air du réseau d'air comprimé.

Legris propose 2 types de silencieux d'échappement :

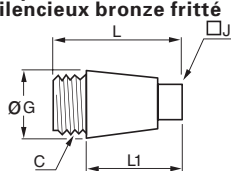
- en **bronze fritté**, pour une solution économique
- en **polyéthylène**, pour une meilleure atténuation du bruit tout en garantissant un bon débit d'échappement d'air

Placés en sortie du distributeur, **les silencieux d'échappement régulateurs de débit Legris** permettent de régler la vitesse d'échappement et, par conséquent, la vitesse de la tige du vérin.

0670 silencieux d'échappement mâle, BSP cylindrique



corps laiton
silencieux bronze fritté

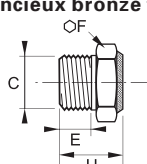


C		J	G	L	L1	Δ kg
G1/8	0670 00 10	7	12	22	17	0,007
G1/4	0670 00 13	9	15	27	21	0,015
G3/8	0670 00 17	11	19	35	28	0,029
G1/2	0670 00 21	13	23	43	34	0,051
G3/4	0670 00 27	17	30	55	45	0,095
G1"	0670 00 34	21	37	65	53	0,162

0673 silencieux d'échappement compact mâle, BSP cylindrique et métrique



corps laiton
silencieux bronze fritté

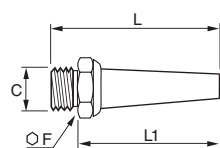


C		E	F	H	Δ kg
M5x0,8	0673 00 19	4	7	8	0,001
G1/8	0673 00 10	8	14	14	0,008
G1/4	0673 00 13	8	17	14	0,013
G3/8	0673 00 17	10	22	18	0,020
G1/2	0673 00 21	12	27	21	0,024

0675 silencieux d'échappement mâle, BSP cylindrique et M5



corps laiton
silencieux bronze fritté

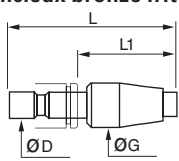


C		F	L	L1	Δ kg
M5x0,8	0675 00 19	7	16	12	0,002
M7x1	0675 00 55	11	25	19	0,005
G1/8	0675 00 10	14	42	34	0,014
G1/4	0675 00 13	17	52	44	0,024
G3/8	0675 00 17	22	54	44	0,042
G1/2	0675 00 21	27	65	53	0,078

0671 silencieux d'échappement encliquetable

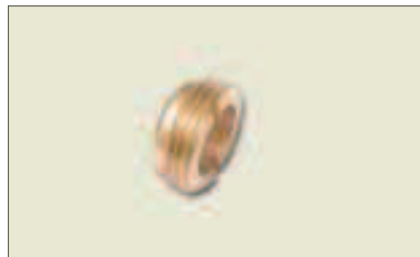


corps laiton nickelé
silencieux bronze fritté

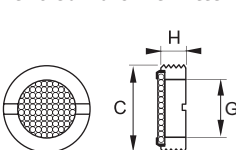


C		G	L	L1	Δ kg
4	0671 04 00	13	41,5	24,5	0,015
6	0671 06 00	15	48	29	0,023
8	0671 08 00	15	49,5	29,5	0,024
10	0671 10 00	19,5	68	43,5	0,054
12	0671 12 00	20	68,5	43	0,055

0677 silencieux d'échappement miniature, BSP cylindrique



corps laiton
silencieux bronze fritté



C		G	H	Δ kg
G1/8	0677 00 10	6	6	0,002
G1/4	0677 00 13	8	6	0,004
G3/8	0677 00 17	11	7	0,007
G1/2	0677 00 21	14	8	0,012
G3/4	0677 00 27	19	11	0,023
G1"	0677 00 34	25	10	0,040

Caractéristiques techniques des silencieux d'échappement :

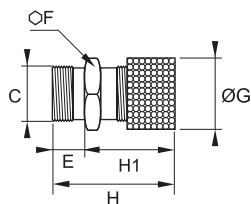
- **pression de service** : bronze fritté : 12 bar
polyéthylène : 10 bar
- **température d'utilisation** : bronze fritté : -20° à +150°C
polyéthylène : -10° à +80°C

silencieux d'échappement

0672 silencieux d'échappement régulateur de débit mâle, BSP cylindrique



corps laiton
silencieux bronze fritté



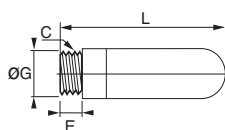
C		E	F	G	H _{mini}	H _{maxi}	H1 _{maxi}	Δ kg
G1/8	0672 00 10	8	14	14	25	29	21	0,017
G1/4	0672 00 13	8	17	17	28	32	24	0,028
G3/8	0672 00 17	10	22	22	30	38	28	0,055
G1/2	0672 00 21	12	27	27	40	49	37	0,094

caractéristiques techniques							
	débit en NI/min à 6 bar						niveau sonore en dBA à 6 bar à 350 N/min
	nombre de tours						
	0	1	2	3	4	5	
0672 00 10	0	200	600	740	-	-	81
0672 00 13	0	300	650	1280	-	-	82
0672 00 17	0	450	950	1300	1500	-	83
0672 00 21	0	830	1430	1800	2100	2220	83

0674 silencieux d'échappement mâle, BSP cylindrique et M5



polyéthylène

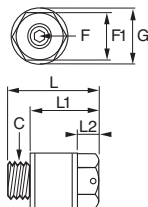


C		E	G	L	Δ kg
M5x0,8	0674 00 19	4	6,5	23	0,001
G1/8	0674 00 10	6	12,5	34	0,002
G1/4	0674 00 13	7	15,5	42,5	0,003
G3/8	0674 00 17	11,5	18,5	67,5	0,006
G1/2	0674 00 21	11	23,5	78	0,010
G3/4	0674 00 27	15,5	38,5	131	0,040
G1"	0674 00 34	19,5	49	160	0,050

0676 silencieux d'échappement régulateur de débit mâle, BSP cylindrique



polyéthylène



C		F	F1	G	L	L1	L2	Δ kg
M5x0,8	0676 00 19	1,5	8	9,3	16	11	11	0,002
G1/8	0676 00 10	2,5	13	15	20,5	14,5	5	0,002
G1/4	0676 00 13	4	15	18	29	22	7	0,007
G3/8	0676 00 17	6	20	24	38	30	10,5	0,012
G1/2	0676 00 21	8	25	30	50	40	15	0,020

caractéristiques techniques											
	débit en NI/min à 6 bar									niveau sonore en dBA à 6 bar à 350 N/min	
	nombre de tours										
	0	1	2	3	4	5	6	7	8		9
0676 00 10	0	30	90	210	335	370	390	390	395	395	82
0676 00 13	0	22	25	50	340	750	940	980	1000	1025	84
0676 00 19	0	22	69	97	125	143	-	-	-	-	81
0676 00 17	0	518	1147	1716	2153	2571	2823	2930	-	-	85
0676 00 21	0	814	1849	2880	4087	5044	5236	-	-	-	86

Ce catalogue propose également des silencieux en acier inoxydable.
Veuillez vous reporter au chapitre J.