

# Adaptateurs en laiton nickelé

## 0900 Mamelon égal et inégal, mâle BSPT

Laiton nickelé



C1	C2		F	L	Kg
	R1/8	<b>0900 00 10</b>	12	20,5	0,009
R1/8	R1/4	<b>0900 10 13</b>	14	24	0,014
	R3/8	<b>0900 10 17</b>	17	24,5	0,020
	R1/4	<b>0900 00 13</b>	14	27	0,017
R1/4	R3/8	<b>0900 13 17</b>	17	27,5	0,026
	R1/2	<b>0900 13 21</b>	22	30,5	0,046
R3/8	R3/8	<b>0900 00 17</b>	17	28	0,025
	R1/2	<b>0900 17 21</b>	22	31	0,046
R1/2	R1/2	<b>0900 00 21</b>	22	33,5	0,042
	R3/4	<b>0900 21 27</b>	27	37	0,084
R3/4	R3/4	<b>0900 00 27</b>	27	39,5	0,079
	R1	<b>0900 27 34</b>	34	42,5	0,145
R1	R1	<b>0900 00 34</b>	34	45,5	0,153

## 0901 Mamelon égal et inégal, mâle BSPP et métrique

Laiton nickelé



C1	C2		E	E1	F	L	Kg
M5x0,8	M5x0,8	<b>0901 00 19</b>	4	4	8	11,5	0,002
	G1/8	<b>0901 19 10</b>	4	6	14	14,5	0,008
G1/8	G1/8	<b>0901 00 10</b>	6	6	14	16,5	0,009
	G1/4	<b>0901 10 13</b>	6	8	17	19	0,016
	G1/4	<b>0901 00 13</b>	8	8	17	21	0,019
G1/4	G3/8	<b>0901 13 17</b>	8	9	19	22	0,023
	G1/2	<b>0901 13 21</b>	8	10	24	23,5	0,036
G3/8	G3/8	<b>0901 00 17</b>	9	9	19	23	0,025
	G1/2	<b>0901 17 21</b>	9	10	24	24,5	0,038
G1/2	G1/2	<b>0901 00 21</b>	10	10	24	25,5	0,040

## 0192 Mamelon inégal, mâle BSPT / mâle BSPP

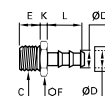
Laiton nickelé



C1	C2		E	F	L	Kg
R1/8	G1/4	<b>0192 10 13</b>	9,5	17	23,5	0,019
	G1/4	<b>0192 13 13</b>	9,5	17	27,5	0,024
R1/4	G1/2	<b>0192 13 21</b>	11	27	31,5	0,066
	G1/4	<b>0192 17 13</b>	9,5	17	28	0,025
R3/8	G1/2	<b>0192 17 21</b>	11	27	31,5	0,060
R1/2	G1/2	<b>0192 21 21</b>	11	27	34	0,061

## 0191 Douille annelée pour tuyau caoutchouc, mâle BSPP

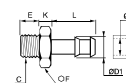
Laiton nickelé



ØD	ØD1	C		E	F	K	L	Kg
4	6	G1/4	<b>0191 04 13</b>	9,5	17	5	22,5	0,019
	9	G1/4	<b>0191 07 13</b>	9,5	17	5	22,5	0,022
7	9	G1/2	<b>0191 07 21</b>	11	27	7	29,5	0,058
	12,2	G1/4	<b>0191 10 13</b>	9,5	17	5	22,5	0,020
10	12,2	G1/2	<b>0191 10 21</b>	11	27	7	29,5	0,060
	15,2	G1/4	<b>0191 13 13</b>	9,5	17	5	22,5	0,022
13	15,2	G1/2	<b>0191 13 21</b>	11	27	7	29,5	0,059
16	18,5	G1/2	<b>0191 16 21</b>	11	27	7	36,5	0,067

## 0931 Douille annelée pour tuyau caoutchouc, mâle BSPP

Laiton nickelé



ØD	ØD1	C		E	F	K	L	Kg
	7	G1/8	<b>0931 06 10</b>	6	12	4,5	19	0,009
6	7	G1/4	<b>0931 06 13</b>	8	14	5	19	0,013
	8	G1/8	<b>0931 07 10</b>	6	12	4	19	0,009
7	8	G1/4	<b>0931 07 13</b>	8	14	5	19	0,014
	8	G3/8	<b>0931 07 17</b>	9	19	5	19	0,021
	9	G1/8	<b>0931 08 10</b>	6	12	4	19	0,009
8	9	G1/4	<b>0931 08 13</b>	8	14	5	19	0,014
	9	G3/8	<b>0931 08 17</b>	9	19	5	19	0,022
	12	G1/4	<b>0931 10 13</b>	8	14	5	19	0,016
10	12	G3/8	<b>0931 10 17</b>	9	19	5	19	0,024
	12	G1/2	<b>0931 10 21</b>	10	22	6	20	0,031
	17	G3/8	<b>0931 15 17</b>	9	19	6	24	0,030
15	17	G1/2	<b>0931 15 21</b>	10	22	6	24	0,036
18	20	G1/2	<b>0931 18 21</b>	10	22	6	24	0,040