

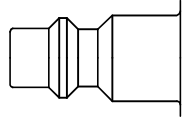
Série 24 - Purge automatique à bouton poussoir

Diamètre nominal
5.5 = 25 mm²



Coupleur de sécurité avec système de purge automatique pour profil ISO 6150 B. La purge automatique a lieu lors de la déconnexion - aucun risque d'effet coup de fouet des tuyaux sous pression. Lorsque l'on appuie sur le bouton-poussoir pour la première fois, l'air est évacué du coupleur, mais l'embout du coupleur reste verrouillé. Il n'est déconnecté que lorsque le bouton-poussoir est actionné pour la deuxième fois.

Le système répond aux exigences de la norme ISO4414 - normes de sécurité accrues sur le lieu de travail. DIN EN 983.
Le corps du coupleur est orientable à 360°, afin que le bouton-poussoir soit visible dans toutes les positions.



Profil ISO 6150 B



KP Purge à bouton

Pression d'utilisation* :
jusqu'à 12 bar

Matériaux :

- **Coupleur :** Aluminium anodisé,
Laiton nickelé
- **Embout :** Acier nickelé
- **Joint :** NBR

Température d'utilisation :

-20°C jusqu'à +100°C (NBR)

Débit d'air :

675 l/min.

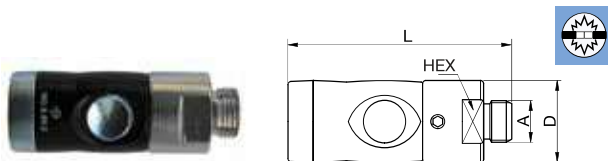
pression d'entrée 6 bar, chute de pression 0,5 bar

* pression de service statique maximale avec un facteur de sécurité de 4 à 1.



Système à purge automatique

24KPAW Coupleur avec obturation, mâle

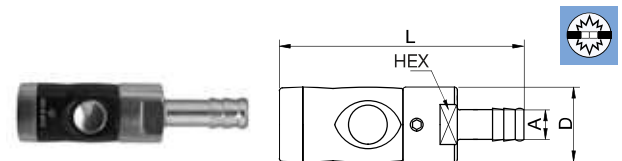


A		HEX	L	D
G1/4	24KPAW13APX	22	71,6	26
G3/8	24KPAW17APX	22	71,6	26
G1/2	24KPAW21APX	22	74,6	26



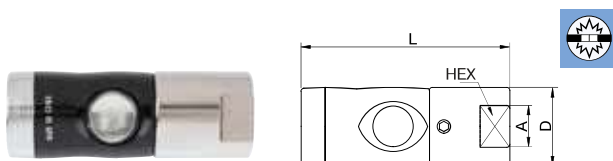
Système à purge automatique

24KPTF Coupleur avec obturation, à douille annelée



A		HEX	L	D
6	24KPTF06APX	22	85,4	26
8	24KPTF08APX	22	85,4	26
10	24KPTF10APX	22	85,4	26

24KPIW Coupleur avec obturation, femelle



A		HEX	L	D
G1/4	24KPIW13APX	22	70,1	26
G3/8	24KPIW17APX	22	72,1	26
G1/2	24KPIW21APX	22	74,1	26

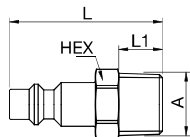
Série 24 - Purge automatique à bouton poussoir



Système à purge automatique

23SFAK Embout sans obturation mâle

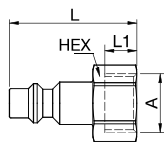
Acier nickelé



A		HEX	L	L1
R1/4	23SFAK13SXN	14	42	12
R3/8	23SFAK17SXN	17	42	12
R1/2	23SFAK21SXN	22	48	17

23SFIW Embout sans obturation femelle

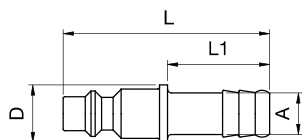
Acier nickelé



A			HEX	L	L1
G1/4	23SFIW13SXN	9086 23 13	17	36	9
G3/8	23SFIW17SXN	9086 23 17	19	36	9
G1/2	23SFIW21SXN	9086 23 21	24	39	12

23SFTF Embout sans obturation, à douille annelée

Acier nickelé



A			L	L1	D
6	23SFTF06SXN	9085 23 06	51	25	14
8	23SFTF08SXN	9085 23 08	51	25	14
10	23SFTF10SXN	9085 23 10	51	25	14