

Profil Euro



Coupleur de sécurité avec système de purge automatique pour profil Euro. La purge automatique a lieu lors de la déconnexion - aucun risque d'effet coup de fouet des tuyaux sous pression. Lorsque l'on appuie sur le bouton-poussoir pour la première fois, l'air est évacué du coupleur, mais l'embout du coupleur reste verrouillé. Il n'est déconnecté que lorsque le bouton-poussoir est actionné pour la deuxième fois.

Le système répond aux exigences de la norme ISO4414 - normes de sécurité accrues sur le lieu de travail. DIN EN 983.
Le corps du coupleur est orientable à 360°, afin que le bouton-poussoir soit visible dans toutes les positions.



Pression d'utilisation * :
jusqu'à 12 bar

Matériaux :

- Coupleur : Aluminium anodisé, laiton nickelé
- Embout : Acier zingué
- Joint : NBR

Température d'utilisation :
-20°C jusqu'à +100°C (NBR)

Débit d'air :

1 225 l/min.

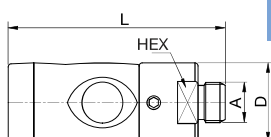
pression d'entrée 6 bar, chute de pression 0,5 bar

* pression de service statique maximale avec un facteur de conception de 4 à 1.



Système à purge automatique

26KPAW Coupleur avec obturation, mâle

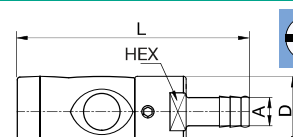


A		HEX	L	D
G1/4	26KPAW13APX	22	71,9	26
G3/8	26KPAW17APX	22	71,9	26
G1/2	26KPAW21APX	22	74,9	26



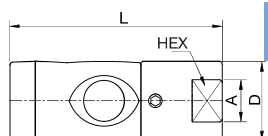
Système à purge automatique

26KPTF Coupleur avec obturation, à douille annelée



A		HEX	L	D
6	26KPTF06APX	22	85,7	26
8	26KPTF08APX	22	85,7	26
10	26KPTF10APX	22	85,7	26
13	26KPTF13APX	22	85,7	26

26KPIW Coupleur avec obturation, femelle



A		HEX	L	D
G1/4	26KPIW13APX	22	70,4	26
G3/8	26KPIW17APX	22	72,4	26
G1/2	26KPIW21APX	22	74,4	26

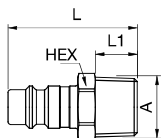
Série 26 - Purge automatique à bouton poussoir



Système à purge automatique

25SFAK Embout sans obturation mâle

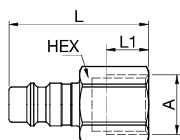
Acier zingué



A		HEX	L	L1
R1/4	25SFAK13SXZ	14	37	12
R3/8	25SFAK17SXZ	17	37	12
R1/2	25SFAK21SXZ	22	43	17

25SFIW Embout sans obturation femelle

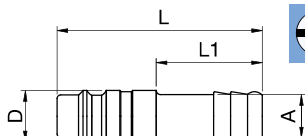
Acier zingué



A			HEX	L	L1
G1/4	25SFIW13SXZ	9086 25 13	17	38,5	12
G3/8	25SFIW17SXZ	9086 25 17	19	39,5	12
G1/2	25SFIW21SXZ	9086 25 21	24	44	14

25SFTF Embout sans obturation, à douille annelée

Acier zingué



A			L	L1	D
6	25SFTF06SXZ	9085 25 06	48	25	12
8	25SFTF08SXZ	9085 25 08	48	25	12
10	25SFTF10SXZ	9085 25 10	48	25	12
13	25SFTF13SXZ	9085 25 13	48	25	15