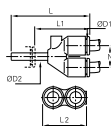


3142 Y simple égal et inégal encliquetable

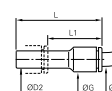
Polymère technique, NBR



ØD1	ØD2		L	L1	L2	N	Kg
4	4	3142 04 00	34	21,5	17,5	9	0,002
	6	3142 04 06	35,5	21,5	17,5	9	0,002
6	6	3142 06 00	39,5	25,5	21,5	11	0,004
	8	3142 06 08	44,5	26	22	11	0,006
8	8	3142 08 00	50,5	32	28	14,5	0,007
	10	3142 08 10	53,5	32	28	14,5	0,022
10	10	3142 10 00	57,5	36	33	17	0,010
	12	3142 10 12	60	35	33	17	0,035
12	12	3142 12 00	66	41	39	20	0,017

3166 Réduction encliquetable

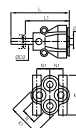
Polymère technique, NBR



ØD1	ØD2		G	L	L1	Kg
3	4	3166 03 04	8,5	37,5	23,5	0,002
	6	3166 04 06	8,5	37,5	23,5	0,001
4	8	3166 04 08	8,5	37,5	19	0,001
	10	3166 04 10	10,5	38	18	0,003
6	8	3166 06 08	10,5	37,5	20	0,001
	10	3166 06 10	10,5	38	17,5	0,002
8	12	3166 06 12	14,5	46	23	0,005
	14	3166 06 14	14,5	48	23	0,007
10	10	3166 08 10	13,5	49	28,5	0,003
	12	3166 08 12	13,5	49	24,5	0,004
12	14	3166 08 14	17	48	23	0,007
	12	3166 10 12	21,5	56,5	33,5	0,005
10	14	3166 10 14	21,5	58,5	33,5	0,005
	12	3166 12 14	23,5	58,5	33,5	0,007

3143 Y double inégal encliquetable

Polymère technique, laiton nickelé, NBR

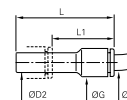


ØD1	ØD2		K	K1	L	L1	N	N1	Kg
4	6	3143 04 06	26	21,5	49,5	35,5	11	8,5	0,018
	8	3143 04 08	26	21,5	51	32	11	8,5	0,021
6	8	3143 06 08	31,5	26,5	57,5	39	12	10	0,035

3166 Réduction encliquetable

Inch

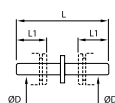
Polymère technique, NBR



ØD1	ØD2		G	L	L1	Kg
14	5/16	3166 56 08	11	41	23	0,002
	3/8	3166 56 60	11	41	21	0,002

3120 Jonction encliquetable

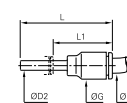
Polymère technique



ØD		L	L1	Kg
4	3120 04 00	34,5	12	0,001
6	3120 06 00	38,5	14	0,001
8	3120 08 00	41	18,5	0,001
10	3120 10 00	51,5	20,5	0,002
12	3120 12 00	60	24,5	0,004
14	3120 14 00	69,5	25,5	0,007

3168 Grossisseur encliquetable

Polymère technique, NBR



ØD1	ØD2		G	L	L1	Kg
6	4	3168 06 04	10,5	35	23	0,002
	6	3168 08 06	13,5	45	31,5	0,003
8	1/4	3168 08 56	16	40	25,5	0,009
	8	3168 10 08	16	42,5	21	0,004
12	10	3168 12 10	19	49	24,5	0,006

Ce modèle existe en laiton nickelé; utiliser le suffixe 85 dans la référence.

Exemple : 3120 06 00 85.

Compatible avec les raccords Parker Legris uniquement.

Plan disponible sur demande.