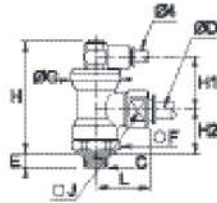


Raccords stop-vérin

7880 Stop-vérin, mâle BSPP



Laiton nickelé, NBR

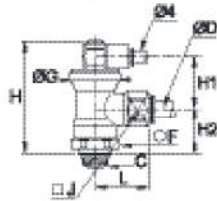


ØD	C		E	F	G	H	H1	H2	J	L	kg
6	G1/8	7880 06 10	5,5	21	24	53	24,5	21	17	28	0,126
	G1/4	7880 06 13	6,5	21	24	53	24,5	21	17	28	0,128
8	G1/4	7880 08 13	6,5	21	24	53	24,5	21	17	28	0,122
	G3/8	7880 08 17	7,5	21	24	53	24,5	21	17	28	0,127
10	G3/8	7880 10 17	7,5	24	28	58	25	25	27	35	0,209
12	G1/2	7880 12 21	9	24	28	58	25	25	27	37,5	0,222

7885 Stop-vérin, mâle BSPT



Laiton nickelé, NBR

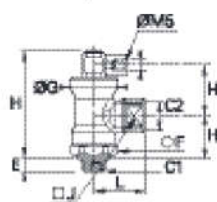


ØD	C		F	G	H	H1	H2	J	L	kg
6	R1/8	7885 06 10	21	24	51,5	25	20	17	28	0,127
	R1/4	7885 06 13	21	24	51,5	25	20	17	28	0,131
8	R1/4	7885 08 13	21	24	51,5	25	20	17	28	0,126
	R3/8	7885 08 17	21	24	51,5	25	20	17	28	0,130
10	R3/8	7885 10 17	24	28	57	25	24	27	35	0,222
	R1/2	7885 12 21	24	28	57	25	24	27	37,5	0,229

7881 Stop-vérin, mâle / femelle BSPP



Laiton nickelé, NBR

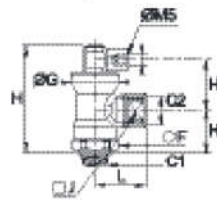


	C1	C2		E	F	G	H	H1	H2	J	L	kg
	G1/8	G1/4	7881 13 10	5,5	21	24	53	24,5	21	17	25,5	0,118
	G1/4	G1/4	7881 13 13	6,5	21	24	53	24,5	21	17	25,5	0,119
	G3/8	G3/8	7881 17 17	7,5	24	28	58	25	25	27	34	0,211
	G1/2	G1/2	7881 21 21	9	24	28	58	25	25	27	40	0,226

7886 Stop-vérin, mâle / femelle BSPT

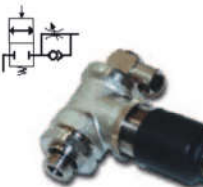


Laiton nickelé, NBR

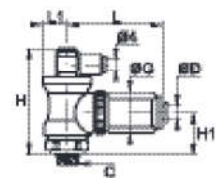


	C1	C2		F	G	H	H1	H2	J	L	kg
	R1/8	R1/4	7886 13 10	21	24	51,5	25	20	17	26,5	0,121
	R1/4	R1/4	7886 13 13	21	24	51,5	25	20	17	26,5	0,126
	R3/8	R3/8	7886 17 17	24	28	57	25	24	27	34	0,225
	R1/2	R1/2	7886 21 21	24	28	57	25	24	27	40	0,240

7883 Stop-vérin régleur de débit, mâle BSPP



Laiton nickelé, polymère technique, NBR



ØD	C		G	H	H1	L	L _{max}	L1	kg
4	G1/8	7883 04 10	21,5	53	21	46,5	52	12	0,166
6	G1/8	7883 06 10	21,5	53	21	46,5	52	12	0,163
	G1/4	7883 06 13	21,5	53	21	46,5	52	12	0,166
8	G1/4	7883 08 13	27	57,5	24,5	54	60	14	0,251
	G3/8	7883 08 17	27	57,5	24,5	54	60	14	0,254

Fonction combinée stop-vérin / régleur de débit
Température d'utilisation : 0 à 70°C