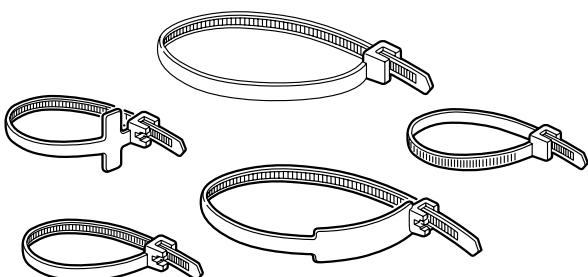


Colliers Colring pour équipement

Références : 318 00 à 318 18 - 318 20 à 318 38 - 318 40 à 318 45
 318 47 à 318 49 - 320 12 à 320 15 - 320 18 à 320 20
 320 22 à 320 32 - 320 37 à 320 40 - 320 42 à 320 51



SOMMAIRE

Page

1. Définition	1
2. Gamme	1
3. Caractéristiques générales ..	2/3
4. Conformité aux normes	3
5. Accessoires	3/4

1. DEFINITION

Le collier Colring est conçu pour le câblage électrique et électronique, pour le regroupement et la fixation des câbles courants forts et courants faibles.

Il convient parfaitement pour des applications telles que l'automobile, l'aéronautique, l'industrie pharmaceutique, la téléphonie, le transport, etc...

2. GAMME

- Colliers à dents intérieures (noir et incolore)
- Colliers d'identification et colliers à dents extérieures (incolore)
- Matière plastique, sans halogène, sans soufre, sans chlore, sans silicone, sans amiante
- Tête autobloquante
- Livrés en conditionnement étanche

- Colliers à dents intérieures

Références		Largeur (mm)	Longueur à plat (mm)	Diamètre de serrage	
Incolores	Noirs			Mini	Maxi
318 40/20 - 320 30	318 00 - 320 12	2,4	95	1,6	18
318 41/21 - 320 31	318 01 - 320 13	2,4	140	1,6	33
318 42/22 - 320 32	318 02 - 320 14	2,4	180	1,6	46
318 43/23 - 320 37	318 03 - 320 15	3,5	140	1,6	33
318 44/24 - 320 38	318 04 - 320 18	3,5	180	1,6	46
318 45/25 - 320 39	318 05 - 320 19	3,5	280	1,6	77
318 26 - 320 40	318 06 - 320 20	3,5	360	1,6	102
318 47/27 - 320 42	318 07 - 320 22	4,6	180	1,6	46
318 48/28 - 320 43	318 08 - 320 23	4,6	280	1,6	77
318 49/29 - 320 44	318 09 - 320 24	4,6	360	1,6	102
318 33	318 13	4,6	430	1,6	125
318 30 - 320 47	318 10	7,6	180	4,8	42
318 34	318 14	7,6	290	4,8	78
318 31 - 320 49	318 11 - 320 29	7,6	360	4,8	98
318 35 - 320 45	318 15 - 320 25	7,6	550	4,8	166
318 32 - 320 50	318 12	7,6	720	4,8	218
318 36 - 320 46	318 16 - 320 26	9	710	14	218
318 37 - 320 48	318 17 - 320 27	9	810	14	246
318 38 - 320 51	318 18 - 320 28	12,6	1030	20	317

2. GAMME (suite)

- Colliers à dents extérieures (incolores)

Références	Largeur (mm)	Longueur à plat (mm)	Diamètre de serrage	
			Mini	Maxi
320 52	2,4	105	1,6	22
320 54	3,5	140	1,6	33
320 55	4,6	180	1,6	46
320 57	4,6	360	1,6	102
320 58	7,6	360	4,8	98

- Colliers d'identification (incolores)



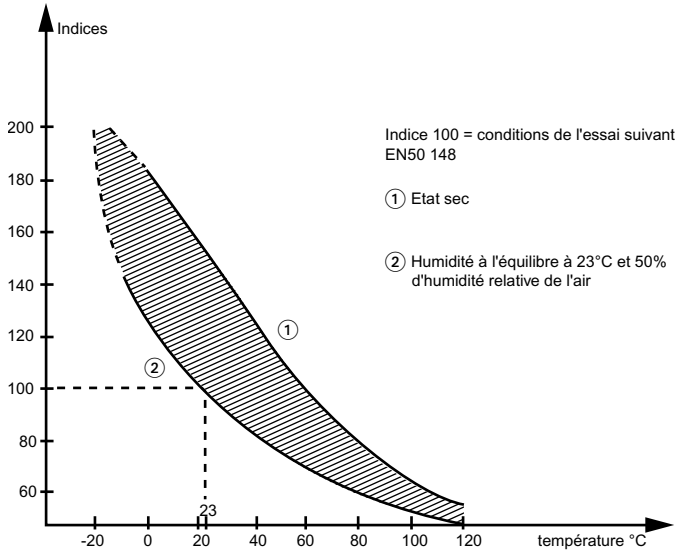
Références	Largeur (mm)	Longueur à plat (mm)	Diamètre de serrage	
			Mini	Maxi
320 61	2,4	95	4	18
320 63	4,6	180	9,5	46

Colliers Colring pour équipement

Références : 318 00 à 318 18 - 318 20 à 318 38 - 318 40 à 318 45
318 47 à 318 49 - 320 12 à 320 15 - 320 18 à 320 20
320 22 à 320 32 - 320 37 à 320 40 - 320 42 à 320 51

3. CARACTERISTIQUES GENERALES

3.1 Tenue à l'arrachement

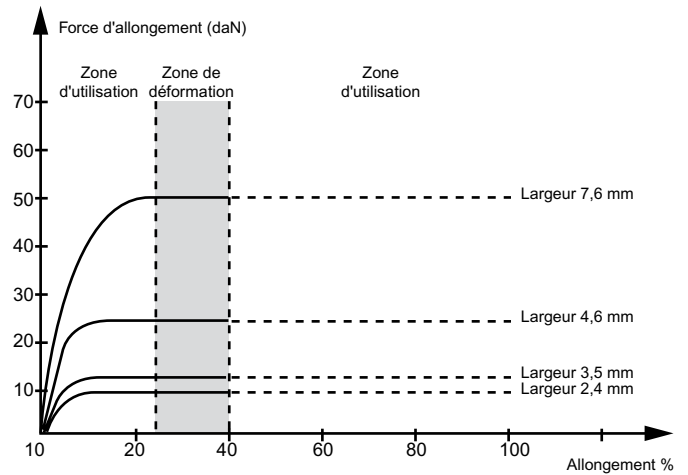


Tenue à l'arrachement en fonction de la température

	Références		Tenue à l'arrachement selon EN 50146	
	Incolores	Noirs	Diamètre de serrage	
			Diamètre d'essai (mm)	Tenue mini garantie (da N)
Colliers à dentures intérieures	318 40/20 - 320 30	318 00 - 320 12	18	8
	318 41/21 - 320 31	318 01 - 320 13	20	8
	318 42/22 - 320 32	318 02 - 320 14	20	8
	318 43/23 - 320 37	318 03 - 320 15	20	13
	318 44/24 - 320 38	318 04 - 320 18	20	13
	318 45/25 - 320 39	318 05 - 320 19	20	13
	318 26 - 320 40	318 06 - 320 20	20	13
	318 47/27 - 320 42	318 07 - 320 22	20	22
	318 48/28 - 320 43	318 08 - 320 23	20	22
	318 49/29 - 320 44	318 09 - 320 24	20	22
	318 33	318 13	20	22
	318 30 - 320 47	318 10	20	53
	318 34	318 14	20	53
	318 31 - 320 49	318 11 - 320 29	20	53
	318 35 - 320 45	318 15 - 320 25	38	53
	318 32 - 320 50	318 12	20	53
	318 36 - 320 46	318 16 - 320 26	38	77
	318 37 - 320 48	318 17 - 320 27	38	77
318 38 - 320 51	318 18 - 320 28	38	111	
Colliers à dentures extérieures	320 52		20	8
	320 54		20	13
	320 55		20	22
	320 57		20	22
	320 58		20	53
Colliers d'identification	320 61		20	8
	320 63		20	22

3. CARACTERISTIQUES GENERALES (suite)

3.2 Effort d'encliquetage



Résistance à l'allongement

	Références		Effort d'encliquetage (da N)
	Incolores	Noirs	
Colliers à dentures intérieures	318 40/20 - 320 30	318 00 - 320 12	0,5
	318 41/21 - 320 31	318 01 - 320 13	0,5
	318 42/22 - 320 32	318 02 - 320 14	0,5
	318 43/23 - 320 37	318 03 - 320 15	0,5
	318 44/24 - 320 38	318 04 - 320 18	0,5
	318 45/25 - 320 39	318 05 - 320 19	0,5
	318 26 - 320 40	318 06 - 320 20	0,5
	318 47/27 - 320 42	318 07 - 320 22	0,5
	318 48/28 - 320 43	318 08 - 320 23	0,5
	318 49/29 - 320 44	318 09 - 320 24	1
	318 33	318 13	1,5
	318 30 - 320 47	318 10	1
	318 34	318 14	2
	318 31 - 320 49	318 11 - 320 29	1
	318 35 - 320 45	318 15 - 320 25	1,5
	318 32 - 320 50	318 12	1
	318 36 - 320 46	318 16 - 320 26	2
	318 37 - 320 48	318 17 - 320 27	2
	318 38 - 320 51	318 18 - 320 28	2
	Colliers à dentures extérieures	320 52	
320 54			0,6
320 55			0,9
320 57			0,9
Colliers d'identification	320 58		1,5
	320 61		0,5
	320 63		0,5

Colliers Colring pour équipement

Références : 318 00 à 318 18 - 318 20 à 318 38 - 318 40 à 318 45
318 47 à 318 49 - 320 12 à 320 15 - 320 18 à 320 20
320 22 à 320 32 - 320 37 à 320 40 - 320 42 à 320 51

3. CARACTERISTIQUES GENERALES (suite)

3.3 Tenue en température en C°

	Diamètre de serrage	
	Incolore	Noir
En utilisation permanente : > 20 000h	85%	105%
En utilisation continue : > 1 000h	100%	120%
Admissible en pointe :	130%	150%
Tenue au froid :	en utilisation	- 15°C
	au montage	- 10°C

3.4 Caractéristique matière

Reprise d'humidité : 1,2% (24h eau à 23°C selon ISO62)
Sans halogène, sans soufre, sans chlore, sans silicone, sans amiante.

3.5 Comportement au feu

- Tenue au fil incandescent selon CEI 60 695-2-11..... 850°C sur plaquette matière d'épaisseur 1,6 ou 3 mm
- Temps d'application de la flamme selon EN 50 146..... 5s à 20s (en fonction de la référence)
- Classification selon..... UL 94 V2
- Indice limite d'oxygène (LOI) EN/ISO 4589-1 / ASTM D 2863-00
Incolore : 28,5%
Noir : 26%
- Corrosivité des fumées selon NFC 20-453 < 5%

3.6 Résistance aux Ultra-Violets

- Tenue aux ultra-violets suivant essai EDF selon la norme HN 33 S62
Incolore : non protégé
Noir : protégé

3.7 Résistance aux agents chimiques

Acides minéraux	Chlorhydrique ≤ 10%	++
	Sulfurique ≤ 10%	++
	Nitrique toute concentration	-
Acides organiques	Acétique	+
	Tartrique	++
	Urrique	++
	Formique	-
Bases minérales	Soude ≤ 10%	++
	Potasse ≤ 10%	++
	Amoniaque ≤ 10%	++
Bases organiques	Anilins (pure)	+
	Pyridine (pure)	-
	Urée	++
	Huiles	++
	Graisses	++
	Produits pétroliers	++
	Eau de mer	++
	Solvants chlorés	-
	Phénols	-
	Alcool	++
	Hydrocarbures	++
	Sels minéraux	++

à une température de 23°C

++ : excellente + : modéré - : faible

4. CONFORMITE AUX NORMES

- EN 62275 type1 (NFC 68-146)
- Norme UL 1565
- Norme SAE -AS 33671

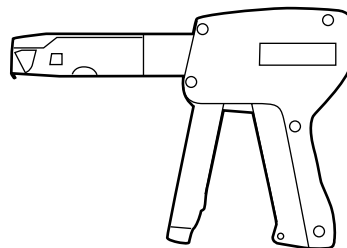
5. ACCESSOIRES

5.1 Pince Legrand P46

Référence : 320 88

- Réglage de la tension de serrage directement par bouton moleté situé au bas de la poignée.

Après serrage, une lame coupe automatiquement l'excédent de longueur au ras de la tête.



- Pour les largeurs 2,4 - 3,5 et 4,6mm, le serrage et la coupe de la sur-longueur du collier peuvent s'effectuer à l'aide de la pince Legrand P46.

A noter que pour la largeur 7,6mm, l'utilisation de la pince Colson (référence 319 96) est préconisée.

5.2 Embase enclipsable

Référence : 320 76

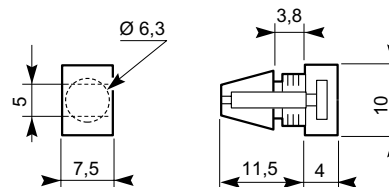
Matière : plastique (incolore)

Pour colliers largeur 4,6mm maxi

Pour tôle épaisseur 0,5 à 3mm

Diamètre de perçage : 6 à 6,35mm

Encombrement :



5.3 Embase à visser

Références :

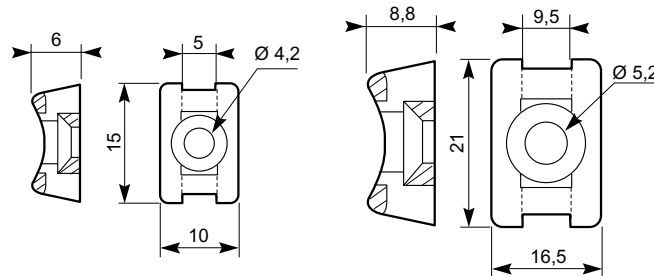
- à fixation centrale

- 320 70 pour collier largeur 4,6mm max. et vis Ø 4mm

- 320 72 pour collier largeur 7,6mm max. et vis Ø 5mm

Matière : plastique

Encombrement :



5. ACCESSOIRES (suite)

5.4 Embases adhésives

Références : 320 65 (incolorable) et 320 67 (noire)

Matière : plastique

Pour colliers largeur 4, 6mm maxi

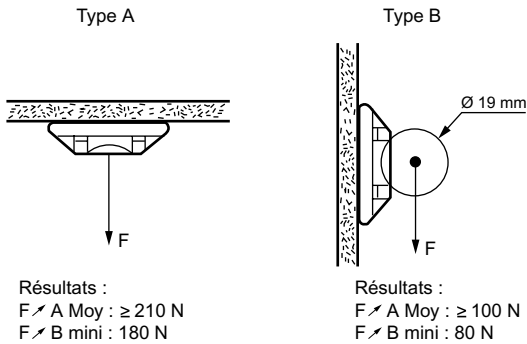
Adhésif à prise rapide :

- Tenue maximale après polymérisation de 48h à poser sur surface propre et dégraissée, en appliquant une force de 5daN pendant 5 secondes

- Température de pose : entre 20°C et 40°C

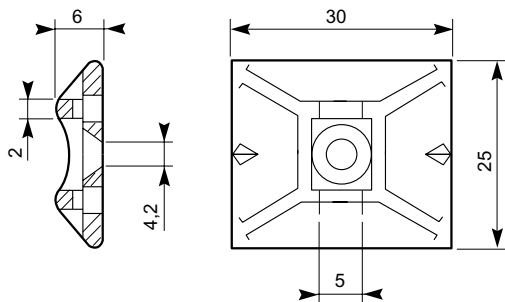
Déconseillé au dessous de 10°C

Résistance à l'arrachement :



180N en traction axiale et 80N en traction perpendiculaire.
 La tenue statique est de 240heures minimum sous 20N de charge.
 Essais réalisés à température ambiante.

Encombrement :



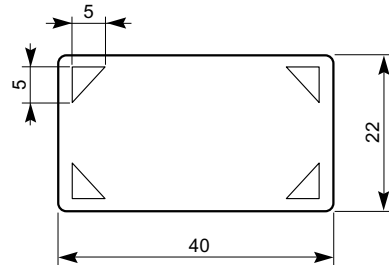
5. ACCESSOIRES (suite)

5.5 Plaque d'identification

Références : 320 85

Pour colliers largeur 4, 6mm maxi

Marquage par stylo-feutre noir à encre indélébile réf. 395 98



5.6 Stylo-feutre noir

Références : 395 98

Stylo-feutre à encre indélébile.

Tenue sur tout type de support propre et sec.

