

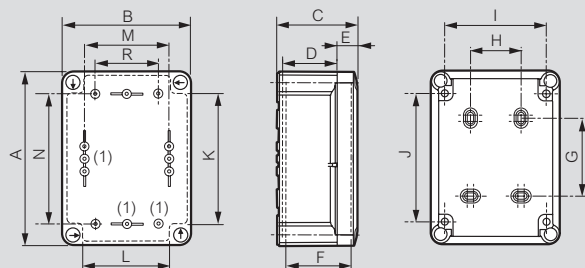
# Boîtiers industriels plastique

## Caractéristiques des boîtiers plastique faibles profondeurs IP 55 - IK 07 et IP 66 - IK 08

	IP 55	IP 66
<b>Boîtier</b>	polypropylène	polycarbonate
<b>Couvercle opaque</b>	polypropylène	polycarbonate
<b>Couvercle transparent</b>	polycarbonate	-
<b>Tenue en température</b>	- 25 °C / + 40 °C	- 25 °C / + 80 °C
<b>Auto-extinguibilité</b>	750 °C (NF EN 60695-2-11)	

## Dimensions

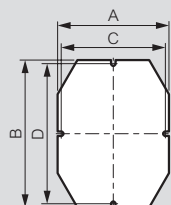
### Boîtiers



1 : Plots de fixation en fond de boîtier pour rail, plaques de montage, etc

Réf. boîtiers	Dimensions (mm)					Fixation boîtier (mm)					Fixation accessoires (vis Ø4 mm livrées)				
	A	B	C	D	E	F	G	H	I	J	K	L	M	N	R
0 359 00/01 - 0 350 07	140	85	81	56	18	67	70	-	65	120	-	-	51	106	-
0 359 30/31 - 0 350 13	150	150	81	56	18	67	54	70	120	103	102	87	106	106	84
0 359 40/41 - 0 350 17	175	130	81	56	18	67	79	50	100	128	112	88	86	131	64
0 359 50/51 - 0 350 22	200	160	94	69	18	80	104	50	130	153	137	112	116	156	94
0 359 60/61 - 0 350 28	240	190	94	69	18	80	144	80	160	193	175	142	146	196	124
0 359 70/71 - 0 350 33	290	190	94	69	18	80	194	80	160	243	226	142	146	246	122
0 359 80/81 - 0 350 44	332	262	132	97	27	116	220	160	222	276	248	198	200	260	150
0 359 90/91 - 0 350 47	382	292	132	97	27	116	270	190	252	326	298	228	230	310	150

### Plaques de montage



Réf.	A	B	C	D
0 358 10	114	114	106	106
0 358 11	94	139	86	131
0 358 12	124	164	116	156
0 358 13	154	204	146	196
0 358 14	154	254	146	246
0 358 15	211	271	200	260
0 358 16	241	321	230	310

### Longueur maximum des borniers admissibles

Dim. boîtier (mm)	Nombre de trous
130 x 130 x 74	8
155 x 110 x 74	13
180 x 140 x 86	13
220 x 170 x 86	22
270 x 170 x 86	22
310 x 240 x 124	28
360 x 270 x 124	28

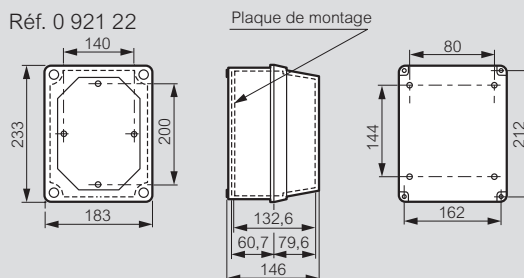
## Caractéristiques des boîtiers plastique fortes profondeurs - IP 55 - IK 07 - IK 08

Tenue en température : - 20 °C à + 50 °C  
Auto-extinguibilité : 960 °C (NF EN 60695-2-11)

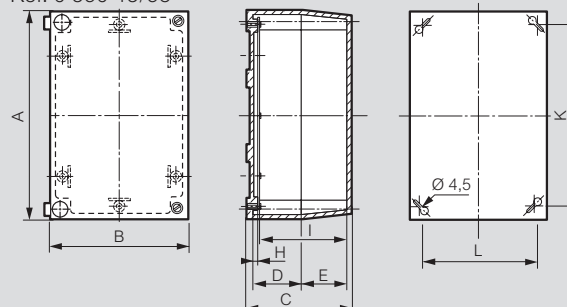
## Dimensions

### Boîtiers

Réf. 0 921 22

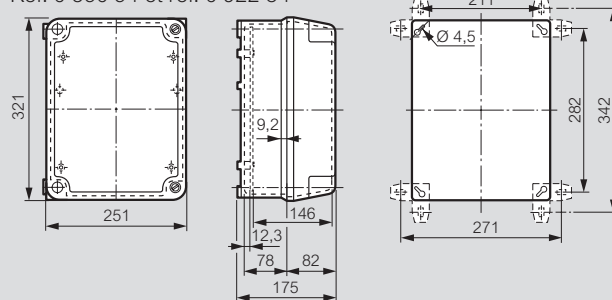


Réf. 0 350 43/58



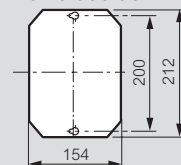
Réf. boîtiers	Dimensions (mm)							Fixation boîtiers (mm)	
	A	B	C	D	E	H	I	K	L
0 350 43	273	182	165	62	92	3,8	148,5	246	155
0 350 58	367	273	165	62	92	3,8	148,5	340	246

Réf. 0 350 54 et réf. 0 922 84

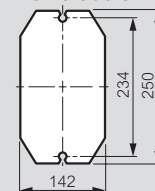


### Plaques de montage

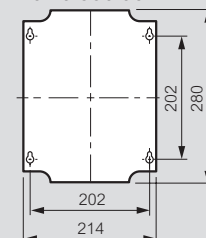
Réf. 0 350 90



Réf. 0 350 92



Réf. 0 350 93



Réf. 0 350 94

