

I TUYAUX TECHNIQUES ET DOUILLES ANNELÉES

Tuyau PVC tressé

- ▮ Parfaitement adapté à l'alimentation de machines fixes, d'enrouleurs, etc.
- ▮ Fluide : air comprimé uniquement
- ▮ Domaine de température : de -15°C à +60°C

25 m

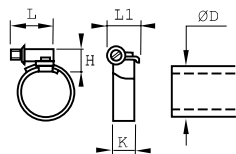


TUYAU PVC TRESSÉ BLEU 25 M

Transair®	Øext.	Øint.	Pression Max. (bar)	Rayon de courbure	Kg
1025V12 04 06TR	12	6	20	50	3,080
1025V14 04 08TR	14	8	20	65	3,280
1025V16 04 10TR	16	10	20	75	4,040
1025V20 04 13TR	20	13	20	90	5,360
1025V24 04 16TR	24	16	20	125	8,820
1025V28 04 20TR*	28	20	20	170	8,950
1025V34 04 25TR*	34	25	16	219	12,425
1025V41 04 32TR*	41	32	12	350	15,725
1025V50 04 40TR*	50	40	8	420	21,625

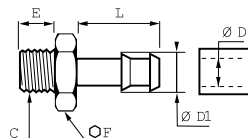
*Pour ces références, mettre 2 colliers 0697 pour chaque extrémité.

COLLIER DE SERRAGE POUR TUYAU PVC TRESSÉ



Transair®	ØD	H	K	L	L1	Kg
0697 00 02TR	12-14	12	9	21	13	0,012
0697 00 03TR	16	12	9	24	13	0,014
0697 00 04TR	20	12	9	24	13	0,015
0697 00 05TR	24	12	9	24	13	0,016
0697 00 06TR	28	12	9	24	13	0,016
0697 00 07TR	34	12	9	26	13	0,018
0697 00 08TR	41	12	9	26	13	0,019
0697 00 09TR	50	12	9	26	13	0,021

DOUILLE ANNELÉE MÂLE BSP CYLINDRIQUE, POUR TUYAU PVC TRESSÉ



Transair®	ØD	ØDI	C	E	F	L	Kg
EF26 06 01	6	7	G1/8	6	12	20	0,009
EF26 06 02	6	7	G1/4	8	17	21	0,013
EF26 08 02	8	9	G1/4	8	17	21	0,014
EF26 08 03	8	9	G3/8	9	19	21	0,023
EF26 10 02	10	12	G1/4	8	14	20	0,016
EF26 10 03	10	12	G3/8	9	19	20	0,024
EF26 10 04	10	12	G1/2	10	22	20	0,032
EF26 13 02	13	15	G1/4	8	17	21	0,029
EF26 13 03	13	15	G3/8	9	19	22	0,027
EF26 13 04	13	15	G1/2	10	24	25	0,041
EF26 16 03	16	18	G3/8	9	19	21	0,037
EF26 16 04	16	18	G1/2	10	24	25	0,043
EF26 20 06	20	20	G3/4	13	22	37	0,087
EF26 25 08	25	25	G1"	15	28	37	0,130
EF26 32 10	32	32	G1"1/4	17	37	46	0,211
EF26 40 12	40	40	G1"1/2	17	43	46	0,262

Livrée avec rondelle-joint imperdable, cette douille est particulièrement bien adaptée au tuyau PVC tressé Transair®.