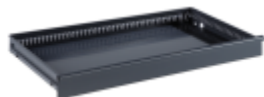


# Tiroir

62.141.000

Tiroir (LxPxH) 500x580x95mm 50kg Gris anthracite RAL 7016



## Description

**Tiroirs et rayons extensibles** : Extension totale avec roulement à billes, rails de guidage inclus. Capacité de charge 50 kg. Exécution : tôle d'acier. Couleur : gris anthracite, RAL 7016.

## Remarques



Pour largeur 500mm (armoires à portes battantes) ou largeur 1000mm (armoires à portes battantes avec une paroi de séparation).

Uniquement compatibles avec les armoires de 580 mm de profondeur dotées de charnières.

## Caractéristiques techniques

Désignation	Tiroir	Hauteur utile mm	72
Poids à vide kg	5.5	Largeur utile des tiroirs mm	357
Largeur mm	500	Profondeur utile des tiroirs mm	459
Profondeur mm	580	Capacité de charge des tiroirs kg	50
Hauteur frontale mm	95	Couleur	Gris anthracite RAL 7016