

CUSER - Le raccord cuivre à sertir eau

Référence : Cf tableau

Code : Cf tableau

mb
EXPERT



GAMME : CUSER

COMPOSITION : Cuivre/Laiton

NORMES/LABELS :



Descriptif du produit

Le raccord cuivre à sertir CUSER présente les caractéristiques suivantes :

- Raccord à sertir en cuivre et alliage de cuivre pour assemblage de tubes en cuivre, ou raccordement, destiné à la réalisation de réseaux de chauffage et de distribution d'eau chaude et froide sanitaire.
 - * Distribution d'eau chaude et froide sanitaire.
 - * Chauffage : 90°C avec des pointes accidentelles à 120°C.
 - * Distribution d'eau froide ou glacée : température minimale de -20 °C.
 - * Pression maximale admissible (PMA) : 16 bars.
- Corps des raccords : Cuivre Cu-DHP - CW024A selon la norme NF EN 12449 / Alliage de cuivre CuZn21Si3P - CW724R selon la norme NF EN 1982.
- Joints toriques : EPDM conformes à la norme EN 681-1 / Joints plats : EPDM.
- Dimensions nominales des raccords (dimensions extérieures des tubes) : 12, 14, 15, 16, 18, 22, 28, 35, 42, 54.
- **Interdit pour le gaz.**
- Processus de fabrication :
 - * Les raccords cuivre à sertir CUSER sont fabriqués par formage à partir de tubes en cuivre.
 - * Les raccords en alliage de cuivre sont fabriqués par décolletage.
 - * Dans une dernière étape, les joints toriques sont intégrés dans les gorges des raccords.

Données techniques

- Ces raccords sont à utiliser avec des tubes en cuivre conformes à la norme NF EN 1057 et de dimensions suivantes :

* recuit : 12x1,0 - 14x1,0 - 15x1,0 - 16x1,0 - 18x1,0 - 22x1,0

* ½ dur : 12x1,0 - 14x1,0 - 15x1,0 - 16x1,0 - 18x1,0 - 22x1,0 - 28x1,0 - 28x1,5

* écroui : 12x1,0 - 14x1,0 - 15x1,0 - 16x1,0 - 18x1,0 - 22x1,0 - 28x1,0 - 28x1,5 - 35x1,5 - 42x1,5 - 54x1,5 - 54x2,0

- Des machines avec une force comprise entre 15 kN et 32 kN peuvent être utilisées pour la réalisation du sertissage.

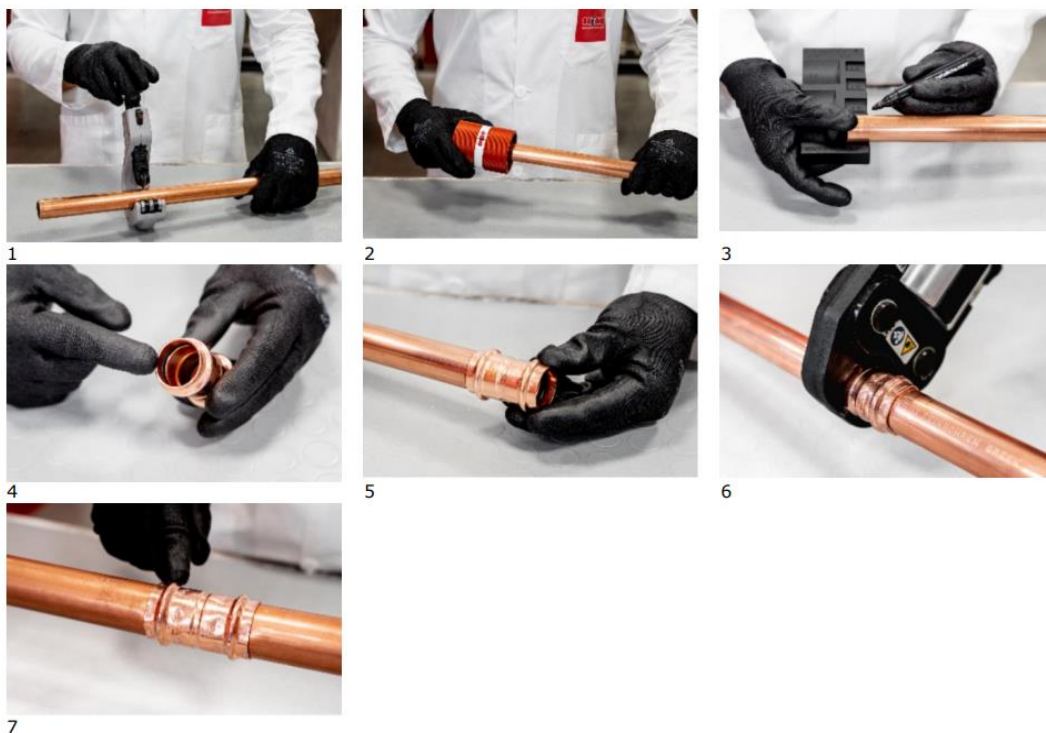
- Toutes les mâchoires et les chaînes de sertissage de type « V » et « M » peuvent être utilisées pour l'ensemble des dimensions de 12 à 54 sous réserve de conformité aux données techniques précisées ci-dessous.

| | | TYPE TUBE CUIVRE | | | | | | | | | | |
|----------------------------------|-------------------------------------|---|-----|-----|-----|-----|-----|-------------------------------|-----|-------------|-----|-----|
| | | R 220 (RECUIT R 250 (1/2 DUR) R 290 (DUR) | | | | | | R250 (1/2 DUR) R 290 (DUR) | | R 290 (DUR) | | |
| Test | D externe tube (mm) | 12 | 14 | 15 | 16 | 18 | 22 | 28 | | 35 | 42 | 54 |
| Homologué et certifié Qbat | Épaisseur nominale MINIMALE (mm) | 1 | 1 | 1 | 1 | 1 | 1 | 1 | 1,5 | 1,5 | 1,5 | 2 |
| | Équipement profil | V/M | V/M | V/M | V/M | V/M | V/M | V/M | | V/M | V/M | V/M |
| Garantie MB Expert | Épaisseur nominale MINIMALE (mm) | 1 | 1 | 1 | 1 | 1 | 1 | 1 | 1,5 | 1 | 1 | 1,5 |
| | Équipement profil | V/M | V/M | V/M | V/M | V/M | V/M | V/M | | V | V | V |

- Mâchoires et chaînes à sertir et profils.

| PROFIL | Force des machines | Fabricants des machines | Dimensions |
|--------|--------------------|-------------------------------|--------------|
| V | Mini 19 KN | Mini Klauke Mini Novopress | ∅ 12 - 35 mm |
| | STD 32 KN | Viega Klauke Novopress | ∅ 12 - 54 mm |
| M | Mini 19 KN | Mini Klauke Mini Novopress | ∅ 12 - 35 mm |
| | STD 32 KN | Klauke | ∅ 12 - 35 mm |
| | | Novopress | ∅ 12 - 54 mm |

Réalisation des assemblages



1 : couper le tube à longueur

2 : ébavurer et ébarber intérieurement et extérieurement l'extrémité du tube. S'assurer qu'il n'existe pas de dépôt de particules métalliques à l'intérieur du tube susceptibles d'endommager le joint lors du montage.

3 : marquer sur le tube la longueur d'emboîture telle que définie sur le tableau ci-dessous.

4 : s'assurer de la présence du joint dans sa gorge et de son parfait état. Le raccord ne doit présenter sur sa surface interne ni souillures, ni déformations dues à un choc.

5 : emboîter le tube et le raccord en tournant légèrement jusqu'en butée et/ou jusqu'au repère apposé sur le tube.

6 : mettre en place les mors sur le raccord. Vérifier que le bourrelet du raccord est bien logé dans la gorge des mors et que ces derniers sont bien perpendiculaires à l'axe de l'assemblage tube/raccord.

Engager la mâchoire à sertir sur le raccord ou sur la chaîne pour les dimensions DN 42 à DN 54 et procéder à l'opération de sertissage.

7 : vérifier l'étanchéité.

- Profondeur d'emboîtement des tubes en fonction des diamètres.

| D extérieur (mm) | Profondeur d'emboîtement (mm) |
|------------------|-------------------------------|
| 12,0 | 18 |
| 14,0 | 22 |
| 15,0 | 22 |
| 16,0 | 22 |
| 18,0 | 22 |
| 22,0 | 24 |
| 28,0 | 24 |
| 35,0 | 27 |
| 42,0 | 36 |
| 54,0 | 41 |

| DÉSIGNATION | CODE | RÉFÉRENCE | POIDS (g) |
|-----------------------------|---------|-----------|-----------|
| APPLIQUE LAITON FF | | | |
| APPLIQUE LAITON FF 12-15X21 | 2857662 | CUSER662 | 137 |
| APPLIQUE LAITON FF 14-15X21 | 2857663 | CUSER663 | 116 |
| APPLIQUE LAITON FF 15-15X21 | 2857664 | CUSER664 | 181 |
| APPLIQUE LAITON FF 16-15X21 | 2857665 | CUSER665 | 118 |
| APPLIQUE LAITON FF 18-15X21 | 2857666 | CUSER666 | 192 |
| APPLIQUE LAITON FF 22-20X27 | 2857669 | CUSER669 | 246 |



| | | | |
|----------------|---------|----------|----|
| BOUCHON | | | |
| BOUCHON 12 | 2858912 | CUSER912 | 14 |
| BOUCHON 14 | 2858913 | CUSER913 | 21 |
| BOUCHON 15 | 2858914 | CUSER914 | 20 |
| BOUCHON 16 | 2858915 | CUSER915 | 21 |
| BOUCHON 18 | 2858916 | CUSER916 | 23 |
| BOUCHON 22 | 2858917 | CUSER917 | 33 |
| BOUCHON 28 | 2858918 | CUSER918 | 45 |



| | | | |
|---------------------|---------|----------|-----|
| COUDE 45° FF | | | |
| COUDE 45° FF 12 | 2858876 | CUSER876 | 29 |
| COUDE 45° FF 14 | 2858877 | CUSER877 | 36 |
| COUDE 45° FF 15 | 2858878 | CUSER878 | 40 |
| COUDE 45° FF 16 | 2858879 | CUSER879 | 36 |
| COUDE 45° FF 18 | 2858880 | CUSER880 | 49 |
| COUDE 45° FF 22 | 2858881 | CUSER881 | 70 |
| COUDE 45° FF 28 | 2858882 | CUSER882 | 93 |
| COUDE 45° FF 35 | 2858883 | CUSER883 | 132 |
| COUDE 45° FF 42 | 2858884 | CUSER884 | 211 |
| COUDE 45° FF 54 | 2858885 | CUSER885 | 305 |



| | | | |
|---------------------|---------|----------|-----|
| COUDE 45° MF | | | |
| COUDE 45° MF 12 | 2858886 | CUSER886 | 27 |
| COUDE 45° MF 14 | 2858887 | CUSER887 | 37 |
| COUDE 45° MF 15 | 2858888 | CUSER888 | 35 |
| COUDE 45° MF 16 | 2858889 | CUSER889 | 37 |
| COUDE 45° MF 18 | 2858890 | CUSER890 | 44 |
| COUDE 45° MF 22 | 2858891 | CUSER891 | 63 |
| COUDE 45° MF 28 | 2858892 | CUSER892 | 88 |
| COUDE 45° MF 35 | 2858893 | CUSER893 | 127 |
| COUDE 45° MF 42 | 2858894 | CUSER894 | 208 |



| DÉSIGNATION | CODE | RÉFÉRENCE | POIDS (g) |
|----------------------|---------|-----------|-----------|
| COUDE 90° FF | | | |
| COUDE 90° FF 12 | 2858764 | CUSER764 | 34 |
| COUDE 90° FF 14 | 2858765 | CUSER765 | 48 |
| COUDE 90° FF 15 | 2858766 | CUSER766 | 46 |
| COUDE 90° FF 16 | 2858767 | CUSER767 | 48 |
| COUDE 90° FF 18 | 2858768 | CUSER768 | 56 |
| COUDE 90° FF 22 | 2858769 | CUSER769 | 87 |
| COUDE 90° FF 28 | 2858770 | CUSER770 | 122 |
| COUDE 90° FF 35 | 2858771 | CUSER771 | 169 |
| COUDE 90° FF 42 | 2858772 | CUSER772 | 267 |
| COUDE 90° FF 54 | 2858773 | CUSER773 | 401 |
| COUDE 90° MF | | | |
| COUDE 90° MF 12 | 2858774 | CUSER774 | 33 |
| COUDE 90° MF 14 | 2858775 | CUSER775 | 46 |
| COUDE 90° MF 15 | 2858776 | CUSER776 | 41 |
| COUDE 90° MF 16 | 2858777 | CUSER777 | 46 |
| COUDE 90° MF 18 | 2858778 | CUSER778 | 52 |
| COUDE 90° MF 22 | 2858779 | CUSER779 | 79 |
| COUDE 90° MF 28 | 2858780 | CUSER780 | 114 |
| COUDE 90° MF 35 | 2858781 | CUSER781 | 164 |
| COUDE 90° MF 42 | 2858782 | CUSER782 | 264 |
| COUDE 90° MF 54 | 2858783 | CUSER783 | 400 |
| COUDE 90° F | | | |
| Coude 90° F 14-15x21 | 2857468 | CUSER468 | - |
| Coude 90° F 15-15x21 | 2857454 | CUSER454 | 74 |
| Coude 90° F 16-15x21 | 2857472 | CUSER472 | - |
| COUDE 90° M | | | |
| Coude 90° M 14-15x21 | 2857453 | CUSER453 | - |
| Coude 90° M 15-15x21 | 2857465 | CUSER465 | 75 |
| Coude 90° M 16-15x21 | 2857457 | CUSER457 | - |
| Coude 90° M 18-20x27 | 2857459 | CUSER459 | 102 |
| MANCHON ÉGAL | | | |
| MANCHON 12 | 2858698 | CUSER698 | 26 |
| MANCHON 14 | 2858699 | CUSER699 | 34 |
| MANCHON 15 | 2858700 | CUSER700 | 36 |
| MANCHON 16 | 2858701 | CUSER701 | 34 |
| MANCHON 18 | 2858702 | CUSER702 | 42 |
| MANCHON 22 | 2858703 | CUSER703 | 57 |
| MANCHON 28 | 2858704 | CUSER704 | 76 |
| MANCHON 35 | 2858705 | CUSER705 | 102 |
| MANCHON 42 | 2858706 | CUSER706 | 170 |
| MANCHON 54 | 2858707 | CUSER707 | 236 |



| DÉSIGNATION | CODE | RÉFÉRENCE | POIDS (g) |
|--------------------------------|---------|-----------|-----------|
| MANCHON ÉGAL COULISSANT | | | |
| MANCHON COULISSANT 12 | 2858748 | CUSER748 | 26 |
| MANCHON COULISSANT 14 | 3354997 | CUSER997 | 55 |
| MANCHON COULISSANT 15 | 2858749 | CUSER749 | 36 |
| MANCHON COULISSANT 16 | 3354998 | CUSER998 | 55 |
| MANCHON COULISSANT 18 | 2858750 | CUSER750 | 42 |
| MANCHON COULISSANT 22 | 2858751 | CUSER751 | 57 |
| MANCHON COULISSANT 28 | 2858752 | CUSER752 | 76 |
| MANCHON RÉDUIT FF | | | |
| MANCHON REDUIT FF 18X16 | 2857522 | CUSER522 | 72 |
| MANCHON REDUIT FF 15X14 | 2857520 | CUSER520 | 53 |
| MANCHON REDUIT FF 16X15 | 2857521 | CUSER521 | 61 |
| REDUCTION FF 14-12 | 1238124 | CUSER124 | 28 |
| REDUCTION FF 16-14 | 1238125 | CUSER125 | 28 |
| REDUCTION FF 22-18 | 2858743 | CUSER743 | 59 |
| REDUCTION FF 28-22 | 2858744 | CUSER744 | 61 |
| RACCORD ECROU PRIS | | | |
| RACCORD ECROU PRIS 12-12X17 | 2858008 | CUSER008 | 19 |
| RACCORD ECROU PRIS 12-15X21 | 2858006 | CUSER006 | 20 |
| RACCORD ECROU PRIS 14-12X17 | 2858011 | CUSER011 | 22 |
| RACCORD ECROU PRIS 14-15X21 | 2858009 | CUSER009 | 28 |
| RACCORD ECROU PRIS 14-20X27 | 2858010 | CUSER010 | 30 |
| RACCORD ECROU PRIS 15-15X21 | 2858014 | CUSER014 | 72 |
| RACCORD ECROU PRIS 15-20X27 | 2858015 | CUSER015 | 81 |
| RACCORD ECROU PRIS 16-15X21 | 2858017 | CUSER017 | 28 |
| RACCORD ECROU PRIS 16-20X27 | 2858018 | CUSER018 | 30 |
| RACCORD ECROU PRIS 18-20X27 | 2858020 | CUSER020 | 86 |
| RACCORD ECROU PRIS 22-20X27 | 2858024 | CUSER024 | 121 |
| RACCORD ECROU PRIS 22-26X34 | 2858021 | CUSER021 | 122 |
| RACCORD ECROU PRIS 28-26X34 | 2858025 | CUSER025 | 166 |
| RACCORD ECROU PRIS 28-33X42 | 2858027 | CUSER027 | 186 |
| RACCORD ECROU PRIS 28-40X49 | 2858026 | CUSER026 | 285 |
| RACCORD ECROU PRIS 35-40X49 | 2858028 | CUSER028 | 311 |
| RACCORD ECROU PRIS 42-50X60 | 2858031 | CUSER031 | 367 |



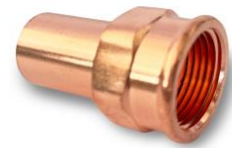
| DÉSIGNATION | CODE | RÉFÉRENCE | POIDS (g) |
|------------------------|---------|-----------|-----------|
| RACCORD DROIT F | | | |
| RACCORD F 12-12X17 | 2857412 | CUSER412 | 33 |
| RACCORD F 12-15X21 | 2857411 | CUSER411 | 49 |
| RACCORD F 14-12X17 | 1238100 | CUSER100 | - |
| RACCORD F 14-15X21 | 2857413 | CUSER413 | - |
| RACCORD F 15-15x21 | 2857414 | CUSER414 | 53 |
| RACCORD F 15-20x27 | 2857415 | CUSER415 | 76 |
| RACCORD F 16-15X21 | 2857417 | CUSER417 | - |
| RACCORD F 16-20X27 | 1238106 | CUSER106 | - |
| RACCORD F 18-15X21 | 2857418 | CUSER418 | 56 |
| RACCORD F 18-20X27 | 2857419 | CUSER419 | 76 |
| RACCORD F 22-15x21 | 2857421 | CUSER421 | 82 |
| RACCORD F 22-20X27 | 2857422 | CUSER422 | 80 |
| RACCORD F 22-26x34 | 2857420 | CUSER420 | 121 |
| RACCORD F 28-20x27 | 2857426 | CUSER426 | 115 |
| RACCORD F 28-26X34 | 2857423 | CUSER423 | 121 |
| RACCORD F 35-26x34 | 2857427 | CUSER427 | 159 |
| RACCORD F 35-33x42 | 2857428 | CUSER428 | 183 |



| | | | |
|------------------------|---------|----------|-----|
| RACCORD DROIT M | | | |
| RACCORD M 12-12X17 | 2857370 | CUSER370 | 34 |
| RACCORD M 12-15X21 | 2857369 | CUSER369 | 52 |
| RACCORD M 14-12X17 | 2857372 | CUSER372 | - |
| RACCORD M 14-15X21 | 2857371 | CUSER371 | - |
| RACCORD M 15-12X17 | 2857375 | CUSER375 | 37 |
| RACCORD M 15-15X21 | 2857373 | CUSER373 | 54 |
| RACCORD M 15-20X27 | 2857374 | CUSER374 | 70 |
| RACCORD M 16-15X21 | 2857376 | CUSER376 | - |
| RACCORD M 16-20X27 | 2857377 | CUSER377 | - |
| RACCORD M 18-15X21 | 2857378 | CUSER378 | 57 |
| RACCORD M 18-20X27 | 2857379 | CUSER379 | 72 |
| RACCORD M 22-15X21 | 2857381 | CUSER381 | 79 |
| RACCORD M 22-20X27 | 2857382 | CUSER382 | 77 |
| RACCORD M 22-26X34 | 2857380 | CUSER380 | 126 |
| RACCORD M 28-20X27 | 2857385 | CUSER385 | 107 |
| RACCORD M 28-26X34 | 2857383 | CUSER383 | 127 |
| RACCORD M 28-33X42 | 2857384 | CUSER384 | 187 |
| RACCORD M 35-26X34 | 2857386 | CUSER386 | 162 |
| RACCORD M 35 33X42 | 2857388 | CUSER388 | 188 |
| RACCORD M 42-33X42 | 2857390 | CUSER390 | 256 |
| RACCORD M 42-40X49 | 2857389 | CUSER389 | 252 |
| RACCORD M 54-50X60 | 2857392 | CUSER392 | 372 |



| DÉSIGNATION | CODE | RÉFÉRENCE | POIDS (g) |
|--------------------------------|---------|-----------|-----------|
| RACCORD PASSERELLE MF | | | |
| RACCORD PASSERELLE MF 18-15X21 | 2857436 | CUSER436 | 55 |
| RACCORD PASSERELLE MF 22-15X21 | 2857438 | CUSER438 | 80 |
| RACCORD PASSERELLE MF 22-20X27 | 2857439 | CUSER439 | 77 |
| RACCORD PASSERELLE MF 35-33X42 | 2857434 | CUSER434 | 183 |
| RACCORD PASSERELLE MF 42-40X49 | 2857435 | CUSER435 | 253 |
| RACCORD PASSERELLE MM 15-15X21 | 2857394 | CUSER394 | 51 |
| RACCORD PASSERELLE MM 18-15X21 | 2857395 | CUSER395 | 53 |
| RACCORD PASSERELLE MM 18-20X27 | 2857396 | CUSER396 | 71 |
| RACCORD PASSERELLE MM 22-15X21 | 2857397 | CUSER397 | 63 |
| RACCORD PASSERELLE MM 22-20X27 | 2857398 | CUSER398 | 72 |
| RACCORD UNION FM | | | |
| RACCORD UNION FM 15-15X21 | 2858058 | CUSER058 | 162 |
| RACCORD UNION FM 18-20X27 | 2858061 | CUSER061 | 196 |
| RACCORD UNION FM 22-20X27 | 2858064 | CUSER064 | 232 |
| RACCORD UNION FM 22-26X34 | 2858062 | CUSER062 | 306 |
| RACCORD UNION FM 28-26X34 | 2858065 | CUSER065 | 410 |
| RACCORD UNION FM 35-33X42 | 2858067 | CUSER067 | 675 |
| RACCORD UNION FM 42-40x49 | 2858068 | CUSER068 | 863 |
| RACCORD UNION FM 54-50X60 | 2858069 | CUSER069 | 1520 |
| RÉDUCTION MF | | | |
| REDUCTION MF 18-16 | 2857513 | CUSER513 | - |
| REDUCTION MF 14-12 | 2858708 | CUSER708 | 24 |
| REDUCTION MF 15-12 | 2858709 | CUSER709 | 26 |
| REDUCTION MF 16-12 | 2858710 | CUSER710 | 24 |
| REDUCTION MF 16-14 | 2858711 | CUSER711 | 24 |
| REDUCTION MF 18-12 | 2858712 | CUSER712 | 30 |
| REDUCTION MF 18-14 | 2858713 | CUSER713 | 36 |
| REDUCTION MF 18-15 | 2858714 | CUSER714 | 37 |
| REDUCTION MF 22-14 | 2858716 | CUSER716 | 42 |
| REDUCTION MF 22-15 | 2858717 | CUSER717 | 44 |
| REDUCTION MF 22-16 | 2858718 | CUSER718 | 42 |
| REDUCTION MF 22-18 | 2858719 | CUSER719 | 46 |
| REDUCTION MF 28-15 | 2858720 | CUSER720 | 57 |
| REDUCTION MF 28-18 | 2858721 | CUSER721 | 59 |
| REDUCTION MF 28-22 | 2858722 | CUSER722 | 68 |
| REDUCTION MF 35-22 | 2858723 | CUSER723 | 86 |
| REDUCTION MF 35-28 | 2858724 | CUSER724 | 91 |
| REDUCTION MF 42-22 | 2858725 | CUSER725 | 126 |
| REDUCTION MF 42-28 | 2858726 | CUSER726 | 132 |
| REDUCTION MF 42-35 | 2858727 | CUSER727 | 143 |
| REDUCTION MF 54-42 | 2858730 | CUSER730 | 222 |



| DÉSIGNATION | CODE | RÉFÉRENCE | POIDS (g) |
|-----------------------|---------|-----------|-----------|
| TÉ ÉGAL | | | |
| TE ÉGAL 12 | 2858801 | CUSER801 | 57 |
| TE ÉGAL 14 | 2858803 | CUSER803 | 84 |
| TE ÉGAL 15 | 2858805 | CUSER805 | 81 |
| TE ÉGAL 16 | 2858811 | CUSER811 | 84 |
| TE ÉGAL 18 | 2858814 | CUSER814 | 99 |
| TE ÉGAL 22 | 2858823 | CUSER823 | 131 |
| TE ÉGAL 28 | 2858836 | CUSER836 | 180 |
| TE ÉGAL 35 | 2858844 | CUSER844 | 240 |
| TE ÉGAL 42 | 2858853 | CUSER853 | 376 |
| TE ÉGAL 54 | 2858857 | CUSER857 | 579 |
| TÉ MIXTE F | | | |
| TE MIXTE 12-F15X21-12 | 2857570 | CUSER570 | 82 |
| TE MIXTE 16-F15x21-16 | 1441487 | CUSER487 | - |
| TE MIXTE 18-F15X21-18 | 2857573 | CUSER573 | 116 |
| TE MIXTE 22-F15X21-22 | 2857574 | CUSER574 | 161 |
| TE MIXTE 22-F20X27-22 | 2857575 | CUSER575 | 169 |
| TE MIXTE 28-F20X27-28 | 2857577 | CUSER577 | 196 |
| TÉ RÉDUIT | | | |
| TE RÉDUIT 14-12-14 | 2858804 | CUSER804 | 70 |
| TE RÉDUIT 16-14-16 | 2858813 | CUSER813 | 75 |
| TE RÉDUIT 18-12-18 | 2858816 | CUSER816 | 86 |
| TE RÉDUIT 18-14-18 | 2858817 | CUSER817 | 85 |
| TE RÉDUIT 18-15-18 | 2858819 | CUSER819 | 92 |
| TE RÉDUIT 18-16-18 | 2858820 | CUSER820 | 85 |
| TE RÉDUIT 22-14-22 | 2858825 | CUSER825 | 120 |
| TE RÉDUIT 22-15-22 | 2858828 | CUSER828 | 112 |
| TE RÉDUIT 22-16-22 | 2858829 | CUSER829 | 120 |
| TE RÉDUIT 22-18-22 | 2858832 | CUSER832 | 119 |
| TE RÉDUIT 28-15-28 | 2858838 | CUSER838 | 140 |
| TE RÉDUIT 28-18-28 | 2858840 | CUSER840 | 149 |
| TE RÉDUIT 28-22-28 | 2858842 | CUSER842 | 159 |
| TE RÉDUIT 35 15 35 | 2858845 | CUSER845 | 185 |
| TE RÉDUIT 35 18 35 | 2858846 | CUSER846 | 188 |
| TE RÉDUIT 35 28 35 | 2858850 | CUSER850 | 213 |
| TE RÉDUIT 35-22-35 | 2858848 | CUSER848 | 202 |
| TE RÉDUIT 42-22-42 | 2858854 | CUSER854 | 270 |
| TE RÉDUIT 42-28-42 | 2858855 | CUSER855 | 287 |
| TE RÉDUIT 54-22-54 | 2858858 | CUSER858 | 368 |
| TE RÉDUIT 54-28-54 | 2858859 | CUSER859 | 387 |
| TE RÉDUIT 54-35-54 | 2858860 | CUSER860 | 423 |



Sous réserves de modifications ou d'erreurs typographiques. Toute reproduction totale ou partielle, tant en France qu'à l'étranger, est interdite compte tenu des dispositions légales en vigueur relative à la propriété artistique et intellectuelle. Photos non contractuelles.