

Évier à encastrer ÉCO 1 cuve 475 INOX

ÉVIERS INOX



Évier à encastrer 1 cuve L. 475 x l. 475 mm

- . Matière : INOX 18/10 :
 - Acier : 72%
 - Chrome : 18%
 - Nickel : 10 %
- . Réversible
- . Finition lisse
- . Cuve monobloc
- . Perçage facile pour l'installation de la robinetterie (se munir d'un foret à étage)
- . Pattes de fixation fournies pour l'installation sur plan de travail de 28 à 38 mm
- . Garantie 10 ans

FABRICATION
FRANÇAISE



NORMES
EUROPÉENNES
EN13310
& EN695



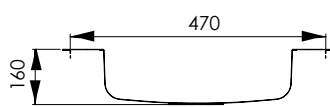
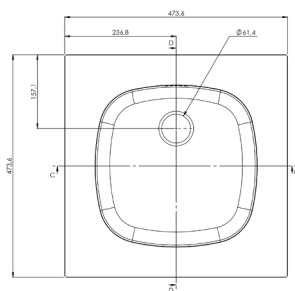
FINITION



LISSE



SCHEMAS TECHNIQUES



VIDAGE à commander séparément



CARACTÉRISTIQUES

LES + PRODUIT

ÉVIER À ENCASTRER

INOX 18/10

RÉVERSIBLE

100% RECYCLABLE

MONTAGE FACILE

NON PERCÉ POUR LA ROBINETTERIE (SE MUNIR D'UN FORET À ÉTAGE)

RÉSISTANT À LA CORROSION

NETTOYAGE FACILE

LÉGER - FACILE À MANIPULER ET INSTALLER

CONTACT ALIMENTAIRE

RÉSISTANCE AUX TÂCHES ET AUX AGRESSIONS CHIMIQUES

COMPATIBLE TOUTES GAMMES DE MEUBLES MODERNA

RÉFÉRENCES	DÉSIGNATIONS	MATIÈRE	FINITION	ÉVIER L x l / mm	CUVE 1 L x l x P / mm	VOLUME CUVES (L)	CÔTES D'ENCASTREMENT L x l / mm	CAISSON MINIMUM / mm	POIDS NET(kg)	VIDAGE	PACKAGING
EECS047A00	Évier à encastrer ÉCO 1 cuve 475 inox	Inox 18/10	Lisse	475 x 475	345 x 345 x 160	Trop plein : 10L Cuve pleine : 14L	450 x 450	400	2,66	Non fourni	Boite carton (50pcs/pal.)
VID01C	Vidage à chaînette complet Ø60 mm évier 1 cuve trop plein rectangulaire										Sachet plastique