

# REGULATEURS DE PRESSION MINIATURES

R07 - G1/8, G1/4

R07



Régulateurs de pression pour applications générales  
Avec soupape de décharge en standard  
Bouton de réglage, verrouillable par enfoncement (R07)  
En option, sans soupape de décharge, nombreuses gammes de pression

## CARACTÉRISTIQUES TECHNIQUES

**Fluide:**  
Air comprimé seulement

**Pression d'entrée maximum:**  
20 bar

**Orifices pour manomètre:**  
Rc1/8

**Température ambiante:**  
-34°C ... +65°C  
Pour températures inférieures à +2°C, nous consulter

**Plage de pression:**  
0,3 ... 10 bar

## MATÉRIAUX

Corps: zamak  
Bouton de réglage: résine acétal  
Joints: caoutchouc synthétique

MODÈLES					ACCESSOIRES			POCHETTE DE MAINTENANCE
Taille orifice	Débit* (dm <sup>3</sup> /s)	kg	Pression 0,3 ... 7 bar	Pression 0,5 ... 10 bar	Equerre avec écrou	Manomètre 0 ... 10 bar	Ecrou de montage sur panneau	
	G 1/8	6,5	0,19	<b>R07-100-RNKG</b>				
	G 1/4	7	0,19	<b>R07-200-RNKG</b>				
					18-025-003	18-013-989	2962-89 (Ecrou plastique)	R07-KITR
					18-025-003	18-013-989	2962-04 (Ecrou métallique)	R07-KITR

\*Débit max. pour une pression d'entrée de 10 bar, une pression de sortie de 6,3 bar et une perte de charge de 1 bar.

## OPTIONS DISPONIBLES

R07-★0★-★ ★ ★ ★

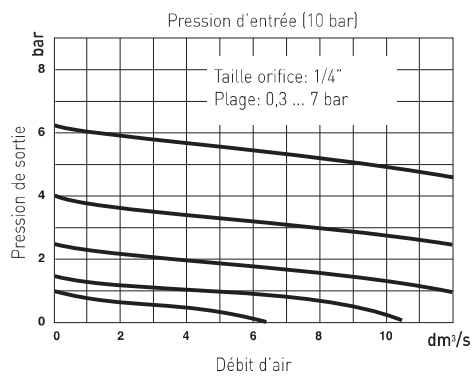
<b>Taille orifice</b> 1/8"      Indiquer      1 1/4"      Indiquer      2		<b>Filetage</b> NPT                      Indiquer      A ISO Rc conique      Indiquer      B ISO G cylindrique    Indiquer      G
<b>Option</b> Standard              Indiquer      0 H.P. unit, 10 bar (150 psig)      Indiquer      5**		<b>Pression de sortie, plage de réglage*</b> 0,1 ... 0,7 bar      Indiquer      A 0,3 ... 3,5 bar      Indiquer      E 0,3 ... 7 bar      Indiquer      K 0,3 ... 10 bar      Indiquer      M**
* La pression de sortie peut être réglée à des valeurs supérieures à celles indiquées. Ne pas utiliser ces appareils pour contrôler des pressions en dehors des gammes spécifiées. ** Lorsque vous spécifiez une unité de 10 bars (150 psig), p. ex. R07-205-RNMG, notez également le code correct au 6e chiffre.		<b>Manomètre</b> Avec                      Indiquer      G Sans                      Indiquer      N
		<b>Soupape de décharge</b> Avec                      Indiquer      R Sans                      Indiquer      N

Pour plus d'informations

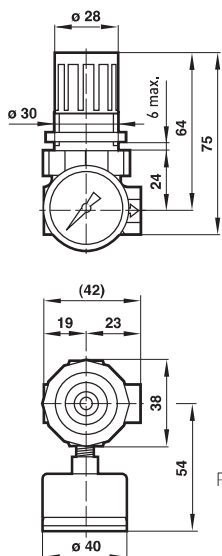


www.norgren.com/info/fr6-094

## CARACTERISTIQUES DE DEBIT



## DIMENSIONS



Poids: 0,19 kg

### Equerre de fixation

