

Tuyau flexible d'aspiration

Applications

- unités d'extraction, les systèmes de dépoussiérage, les systèmes de filtration, l'extraction brouillards d'huile: installations fixes, mobiles
- extraction dans les zones de transfert où risques d'explosion, tuyaux de décharge électrostatique, tuyaux antistatiques, flexibles conducteurs
- extraction de la poussière de bois (DIN4102-B1): poussière de bois, copeaux de bois, production de meubles, scieries
- papeteries, l'industrie des pâtes et papiers, Machines d'emballage: système bord bande d'aspiration / systèmes d'échappement de pointe garniture
- l'extraction à haute température: fours, fonderies, fours, l'industrie céramique, industrie du verre, aciéries, usines d'aluminium

Caractéristiques

- paroi électriquement conductrice selon TRBS 2153 résistance électrique de volume et de surface $<10^3 \Omega$, recommandé pour le transport de matériaux en vrac inflammables
- très bien résistant à la chaleur
- résistant à l'abrasion
- souple
- très robuste
- difficilement inflammable
- conforme aux exigences de la directive européenne ATEX
- conforme à RoHS

Plage de température

- 400°C

construction, matériau

1. Bande métallique profilée, acier zingué
2. profilé accroché
3. Joint : Fibre de verre

Variantes proposées

- autres mesures et longueurs disponibles sur demande
- sans joint ou avec joint en caoutchouc
- sur demande complètement monté avec raccords, brides ou accouplements
- comme ligne confectionnée avec raccords CONNECT

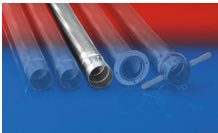
Ø intérieur in / mm	Ø extérieur mm	Rayon pliage mm	Poids kg/m	Longueurs de stock m	Autres longueurs fabriquées m	Numéro de commande
- / 20	24	90,0	0,350	10	-	375-0020-2880
1 / 25	29	97,5	0,430	10	-	375-0025-2880
- / 30	34	115,0	0,510	10	-	375-0030-2880
1,25 / 32	36	124,0	0,550	10	-	375-0032-2880
1,36 / 35	39	132,5	0,590	10	-	375-0035-2880
1,5 / 38	42	136,0	0,650	10	-	375-0038-2880
- / 40	45	135,0	0,680	10	-	375-0040-2880
1,75 / 44-45	50	142,5	0,760	10	-	375-0045-2880
2 / 50-51	55	155,0	0,840	10	-	375-0050-2880
- / 55	60	172,5	0,900	10	-	375-0055-2880
2,36 / 60	66	185,0	1,010	10	-	375-0060-2880
2,5 / 63-65	71	197,5	1,090	10	-	375-0065-2880
- / 70	76	205,0	1,170	10	-	375-0070-2880
3 / 75-76	81	217,5	1,250	10	-	375-0075-2880
- / 80	86	230,0	1,340	10	-	375-0080-2880
3,5 / 89-90	97	235,0	1,850	10	-	375-0090-2880
4 / 100-102	107	250,0	2,040	10	-	375-0100-2880
- / 110	117	275,0	2,240	10	-	375-0110-2880
4,72 / 120	127	320,0	2,440	10	-	375-0120-2880
5 / 125-127	132	337,5	2,540	10	-	375-0125-2880
- / 130	139	345,0	2,930	10	-	375-0130-2880
5,5 / 140	149	360,0	3,130	10	-	375-0140-2880
6 / 150-152	159	385,0	3,350	10	-	375-0150-2880
6,3 / 160	169	410,0	3,570	10	-	375-0160-2880
- / 170	179	435,0	3,720	-	10	375-0170-2880
7 / 178-180	189	455,0	4,010	10	-	375-0180-2880

Les pressions et dépressions sont des valeurs recommandées en seuil de fonctionnement; les produits peuvent être soumis à des valeurs plus élevées sur demande. Le rayon de courbure est mesuré à partir de l'axe de la gaine. Données techniques complémentaires sur www.norres.com. Tout droit d'apporter des modifications techniques est réservé. Toutes les valeurs déterminées sont données à une température de 20°C environ.



Ø intérieur in / mm	Ø extérieur mm	Rayon pliage mm	Poids kg/m	Longueurs de stock m	Autres longueurs fabriquées m	Numéro de commande
8 / 200-203	211	460,0	5,510	5 10	-	375-0200-2880
- / 225	236	517,5	6,180	5 10	-	375-0225-2880
- / 250	261	575,0	6,850	5	-	375-0250-2880
- / 275	286	632,5	7,520	5	-	375-0275-2880
- / 300	311	700,0	8,200	5	-	375-0300-2880
- / 315	326	732,5	8,600	-	5	375-0315-2880
- / 350	368	1245,0	14,200	-	5	375-0350-2880
- / 400	418	1420,0	16,000	-	5	375-0400-2880
- / 450	468	1595,0	18,200	-	5	375-0450-2880
- / 500	518	1770,0	20,200	-	5	375-0500-2880

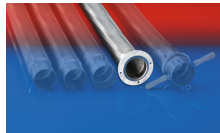
Accessoires



CONNECT 202



CONNECT 203-204



CONNECT 205



CONNECT 206

Les pressions et dépressions sont des valeurs recommandées en seuil de fonctionnement; les produits peuvent être soumis à des valeurs plus élevées sur demande. Le rayon de courbure est mesuré à partir de l'axe de la gaine. Données techniques complémentaires sur www.norres.com. Tout droit d'apporter des modifications techniques est réservé. Toutes les valeurs déterminées sont données à une température de 20°C environ.