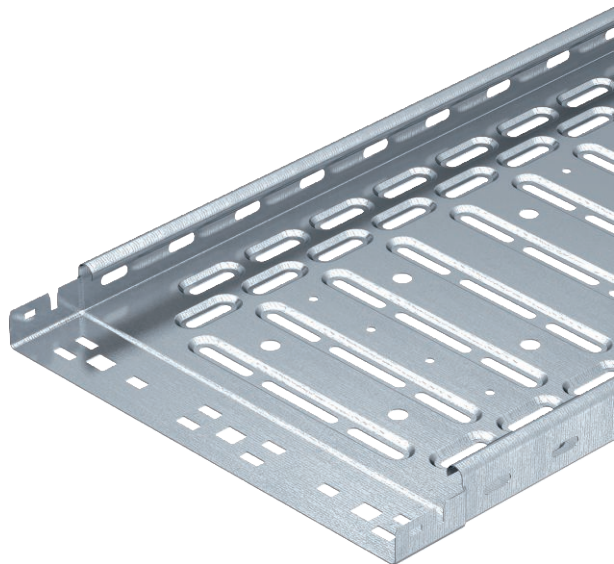


# Fiche technique

## Chemin de câbles RKS-Magic® 35

Réf. 6047460



Chemin de câbles avec système de fixation rapide intégré La longueur utile des chemins de câbles est de 3 000 mm.

Le chemin de câble dispose d'une perforation latérale continue de 7 x 20 mm pour l'installation d'éléments de montage et de raccordement supplémentaires.

La perforation pour la suspension directe par tige filetée a un diamètre de 11 mm.



<b>St</b>	Acier
<b>FS</b>	galvanisé par bande

Texte de produit auxiliaire : conseil	La liaison équipotentielle constante est garantie sans élément supplémentaire.
Texte de produit auxiliaire 1	Atténuation magnétique du blindage sans couvercle 20 dB, avec couvercle 50 dB.

### Données de base

N° d'article	6047460
Type	RKSM 330 FS
Désignation 1	Chemin de câble RKSM
Désignation 2	Magic, avec connecteur rapide
Fabricant	OBO
Dimension	35x300x3050
Matériau	acier
Matériau : abréviation	St
Surface	galvanisé par bande
Surface selon DIN	DIN EN 10346
Surface : abréviation	FS
Unité de vente minimale	3,00 m
Poids	209,84 kg/100 m

# Fiche technique

## Chemin de câbles RKS-Magic® 35

Réf. 6047460

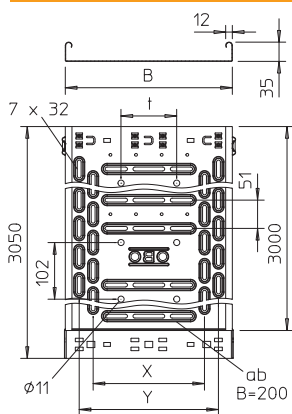


### Caractéristiques techniques



Section utile	10.300,00 mm <sup>2</sup>
Section utile	103,00 cm <sup>2</sup>
Compatible avec la sécurité de fonctionnement	<input type="checkbox"/>
Version du connecteur	raccord intégré
Fond perforé	1
Avec couvercle	<input type="checkbox"/>
Perforation de montage dans le fond	<input checked="" type="checkbox"/>
Schéma de perçage NATO	<input type="checkbox"/>
Acier inoxydable, teinté	<input type="checkbox"/>
Perforation latérale	<input checked="" type="checkbox"/>
Modèle longue portée	<input type="checkbox"/>

### Dimensions



Longueur	3.050,00 mm
Largeur	300,00 mm
Hauteur	35,00 mm
Hauteur latérale	35,00 mm
Dimension B	300,00 mm
Dimension x	200,00 mm
Dimension y	250,00 mm
Dimension t	100,00 mm
Épaisseur de tôle	0,75 mm

### Charge adm. :

Distance par rapport au support 1,0m	1,40 kN/m
Distance par rapport au support 1,5m	0,60 kN/m
Distance par rapport au support 2,0m	0,40 kN/m
Distance par rapport au support 2,5m	0,20 kN/m
Distance par rapport au support 3,0m	0,10 kN/m

### Charge adm. :

# Fiche technique

## Chemin de câbles RKS-Magic® 35

Réf. 6047460



### Caractéristiques techniques

#### Charge adm. :

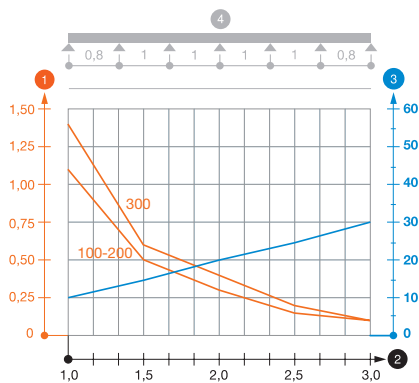


Diagramme de charge du chemin de câbles RKS-Magic 35

- 1 Charge de chemins de câbles/d'échelles à câbles en kN/m sans charge d'homme
- 2 Portée en m
- 3 Déflexion de l'aile en mm avec kN/m autorisé
- 4 Schéma de charge pour le procédé de contrôle
- Courbe de charge avec largeur du chemin de câbles/de l'échelle à câbles en mm
- Courbe de déflexion de l'aile en fonction de l'écartement