

Fiche technique

Angle extérieur, pour goulotte d'appareillage Rapid 45-2, type GK-53100
N° de réf. 6113050



Angle extérieur pour changement de direction des goulottes d'appareillage Rapid 45-2. Les pièces de forme se règlent de 80 à 110°.



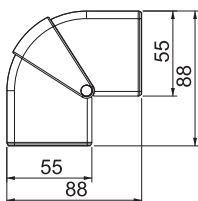
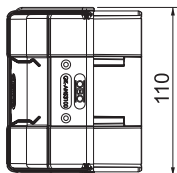
PC/
ABS

Polycarbonate/Acrylonitril-butadiène-styrène

Données de base

N° d'article	6113050
Type	GK-AH53100RW
Désignation 1	Angle extérieur
Désignation 2	variable
Dimension	110x88x88
Couleur	blanc pur
Numéro RAL	9010
Matériau	Polycarbonate/Acrylonitril-Butadiène-Styrène
Matériau : abréviation	PC/ABS
Unité d'emballage minimale (VG)	1 pc
Poids	7,15 kg/100 pc

Caractéristiques techniques



Nombre de parties supérieures	1
Exécution	Pièce en forme
pour dimension de goulotte	53 x 100 mm
pour largeur de goulotte	100,00 mm
pour hauteur de goulotte	53,00 mm
Sans halogène	<input checked="" type="checkbox"/>
Étrier de retenue de câble	<input type="checkbox"/>
Raccord de goulotte	<input type="checkbox"/>
Type de montage de la couvercle	chevauchant
Perforation de montage dans le fond	<input type="checkbox"/>
Largeur de la partie supérieure	0 mm
Largeur de la couvercle 2	0,00 mm
Largeur de la couvercle 3	0,00 mm
Film de protection	<input type="checkbox"/>
Symétrique	<input checked="" type="checkbox"/>
Zone d'angle	80,00 - 110,00 °