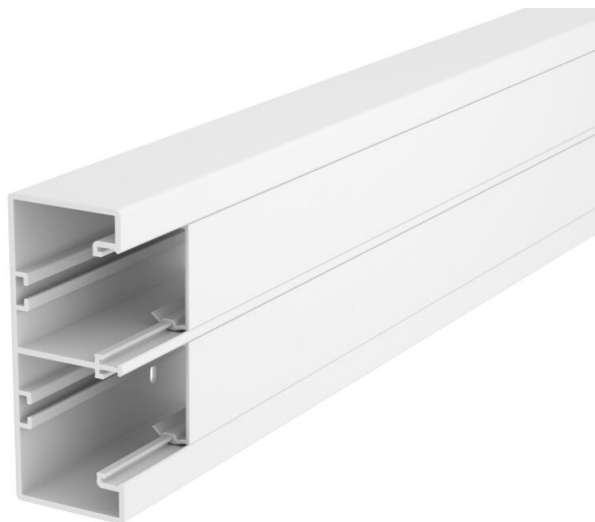


Fiche technique

Goulotte d'appareillage Rapid 45-2, largeur de goulotte 130,
hauteur de goulotte 53
Référence: 6113200



Couvercle et socle de la goulotte avec fond perforé pour un montage direct au mur.



PVC Chlorure de polyvinyle

Données de base

Référence	6113200
Type	GK-53130RW
Désignation 1	Goulotte d'appareillages
Désignation 2	Rapid 45-2 double
Fabricant	OBO
Dimension	53x130x2000
Couleur	blanc pur; RAL 9010
Matériau	Chlorure de polyvinyle
Unité d'emballage minimale	2
Unité de quantité	Mètre
Poids	174 kg
Unité de poids	kg/100 m

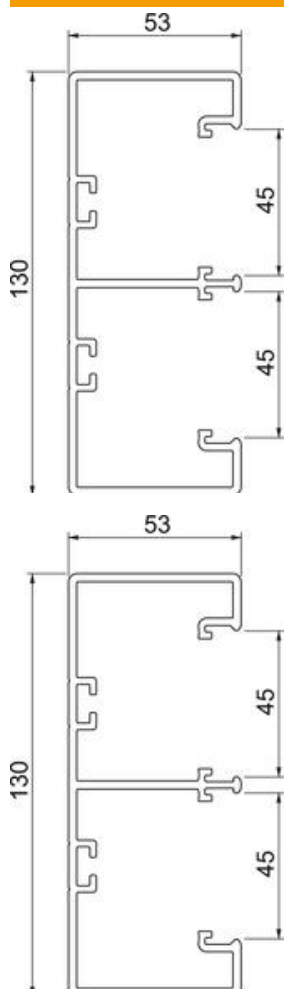
Fiche technique

Goulotte d'appareillage Rapid 45-2, largeur de goulotte 130, hauteur de goulotte 53

Référence: 6113200



Dimensions



Longueur	2 000 mm
Largeur	130 mm
Hauteur	53 mm

Fiche technique

Goulotte d'appareillage Rapid 45-2, largeur de goulotte 130,
hauteur de goulotte 53
Référence: 6113200



Caractéristiques techniques

Nombre de parties supérieures	2
Nombre de séparateurs enfichables	2
Modèle paroi arrière (face intérieure)	profilé continu en C
Forme de construction rectangulaire	oui
Perforation au fond	avec fond perforé
Sans halogène	non
Étrier de retenue de câble	non
Raccord de conduit	non
Type de montage de la couvercle	à l'intérieur
Perforation de montage dans le fond	oui
Section utile	5400 mm ²
Couvercle compris dans la livraison	oui
Largeur de la partie supérieure	45 mm
Largeur de la couvercle 2	45 mm
Largeur de la couvercle 3	0 mm
Indice de protection	IP40
Film de protection	oui
Indice de protection code IK	IK08
Symétrique	oui
Plage de températures d'utilisation max.	60 °C
Plage de températures d'utilisation min.	-15 °C