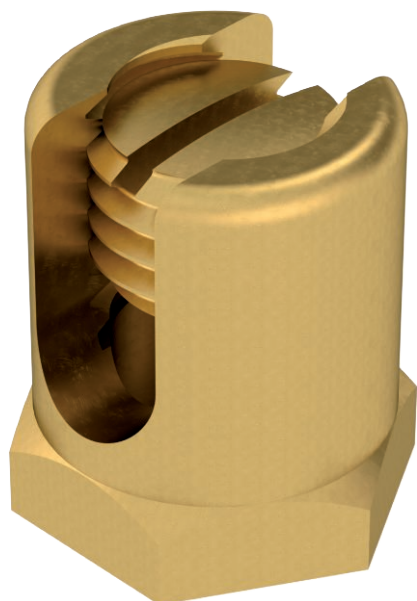


Fiche technique

Borne de mise à la terre avec tige de fixation

Réf. 6404006



Borne de mise à la terre pour fixer le conducteur d'équipotentialité au système de support de câbles.

CE

CuZn Laiton

Données de base

N° d'article	6404006
Type	EKL 25 M6
Désignation 1	Borne serre fils
Désignation 2	3/6 25mm avec taraudage 6
Dimension	25mm ²
Matériau	laiton
Matériau : abréviation	CuZn
Unité de vente minimale	50,00 pc
Poids	3,10 kg/100 pc

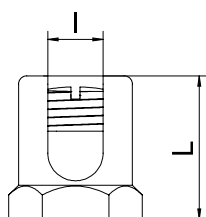
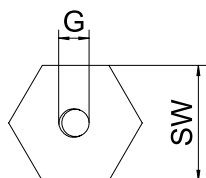
Fiche technique

Borne de mise à la terre avec tige de fixation

Réf. 6404006



Caractéristiques techniques



Longueur	25,00 mm
Dimension L	22,00 mm
Dimension I	8,00 mm
Filetage	M6
Section	25,00 mm ²
Acier inoxydable, teinté	<input type="checkbox"/>