

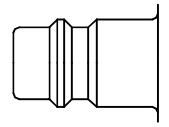


Coupleur de sécurité à purge automatique pour embout de profil EURO. Purge automatique lors de la déconnexion - aucun risque d'effet coup de fouet des tuyaux sous pression. Lorsque la coiffe est poussée vers le bas du coupleur, l'embout est libéré tout en restant verrouillé. Le clapet du coupleur se ferme et l'air est évacué en même temps. En actionnant à nouveau la coiffe, la déconnexion peut alors avoir lieu en toute sécurité. Ce coupleur répond aux exigences de la norme ISO 4414 - normes de sécurité accrues sur le lieu de travail. La coiffe en plastique ne raye pas les surfaces de travail.

Disponible sur demande :
- autres connexions de tube

Note de sécurité

Un fonctionnement fiable ne peut être garanti qu'avec des embouts originaux **ParkerRectus** en acier.



Profil Euro



Pression d'utilisation * :
jusqu'à 12 bar

Matériaux :

- Coupleur : Laiton nickelé
- Embout : Acier nickelé
- Joint : NBR

Température d'utilisation :

-20°C jusqu'à +60°C (NBR)

Débit d'air :

830 l/min.

pression d'entrée 6 bar, chute de pression 0,5 bar

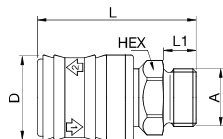
* pression de service statique maximale avec un facteur de sécurité de 4 à 1.



Système à purge automatique

26KEAW Coupleur avec obturation, mâle

Laiton nickelé, NBR



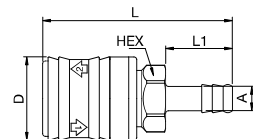
A		HEX	L	L1	D
G1/4	26KEAW13MPN	22	55	9	31
G3/8	26KEAW17MPN	22	55	9	31
G1/2	26KEAW21MPN	24	58	12	31



Système à purge automatique

26KETF Coupleur avec obturation, à douille annelée

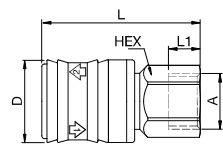
Laiton nickelé, NBR



A		HEX	L	L1	D
6	26KETF06MPN	22	71	25	31
8	26KETF08MPN	22	71	25	31
9	26KETF09MPN	22	71	25	31
10	26KETF10MPN	22	71	25	31
13	26KETF13MPN	22	71	25	31

26KEIW Coupleur avec obturation, femelle

Laiton nickelé, NBR



A		HEX	L	L1	D
G1/4	26KEIW13MPN	22	57	9	31
G3/8	26KEIW17MPN	22	57	9	31
G1/2	26KEIW21MPN	24	60	12	31

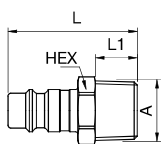
Série 26 - Purge automatique à coiffe



Système à purge automatique

25SFAK Embout sans obturation mâle

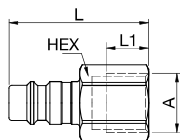
Acier zingué



A		HEX	L	L1
R1/8	25SFAK10SXZ	13	33	9
R1/4	25SFAK13SXZ	14	37	12
R3/8	25SFAK17SXZ	17	37	12
R1/2	25SFAK21SXZ	22	43	17

25SFIW Embout sans obturation femelle

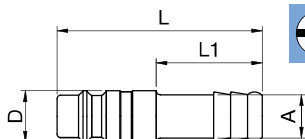
Acier zingué



A			HEX	L	L1
G1/8	25SFIW10SXZ	9086 25 10	14	30	5
G1/4	25SFIW13SXZ	9086 25 13	17	38,5	12
G3/8	25SFIW17SXZ	9086 25 17	19	39,5	12
G1/2	25SFIW21SXZ	9086 25 21	24	44	14

25SFTF Embout sans obturation, à douille annelée

Acier zingué



A			L	L1	D
6	25SFTF06SXZ	9085 25 06	48	25	12
8	25SFTF08SXZ	9085 25 08	48	25	12
9	25SFTF09SXZ	9085 25 09	48	25	12
10	25SFTF10SXZ	9085 25 10	48	25	12
13	25SFTF13SXZ	9085 25 13	48	25	15