

Colliers de serrage série B (colliers double) – Composants

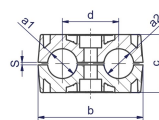
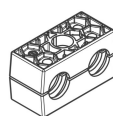
DIN 3015, partie 3

Référence de commande pour demi-colliers :

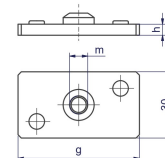
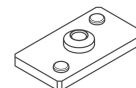
Matériaux	Surface intérieur	Référence
Polypropylène	cannelée	RBP
	lisse	RBPG
Polyamide	cannelée	RBN
	lisse	RBNG
Caoutchouc	cannelée	RBVG¹⁾

(Remplacer si nécessaire l'abréviation RBP de la colonne «Demi-colliers»)

Pour en savoir plus sur les colliers anticorrosion ou ignifuges, voir la page T5.



Largeur : 30 mm



Dimension de collier	Ø ext. du tube mm	Ø nom. du tube	Ø ext. du tube in.	1 pièce 2 demi-colliers²)					Embase avec dispositif antirotation			
				RBP... Référence	Dimension : b c d s				APB... Référence	Dimension : g m h		
1	6.0	G 1/8	1/4 5/16 3/8	RBP106X	36	27.0	20	1.0	APB1...*	37	M6	3
	6.4			RBP106.4X								
	8.0			RBP108X								
	9.5			RBP109.5X								
	10.0			RBP110X								
	12.0			RBP112X								
2	12.7	G 1/4	1/2	RBP212.7X	53	27.4	29	1.2	APB2...*	55	M8	5
	13.5			RBP213.5X								
	14.0			RBP214X								
	15.0			RBP215X								
	16.0	G 3/8	5/8	RBP216X								
	17.2			RBP217.2X								
	18.0			RBP218X								
3	19.0	G 1/2	3/4	RBP319X	67	37.0	36	1.6	APB3...*	70	M8	5
	20.0			RBP320X								
	21.3			RBP321.3X								
	22.0			RBP322X								
	25.0			RBP325X								
	25.4		1	RBP325.4X								
4	26.9	G 3/4		RBP426.9X	82	42.0	45	2.0	APB4...*	85	M8	5
	28.0			RBP428X								
	30.0			RBP430X								
5	32.0	G 1	1 1/4	RBP532X	106	54.0	56	2.0	APB5...*	110	M8	5
	33.7			RBP533.7X								
	35.0			RBP535X								
	38.0			RBP538X								
	40.0		G 1 1/4	RBP540X								
	42.0	RBP542X										

¹⁾ Le montage des colliers en caoutchouc implique l'utilisation de plaquettes de fermeture, vis à tête hexagonale et rondelles d'arrêt.²⁾ Colliers double de diamètres extérieurs divers, disponibles sur demande.

*Référence raccord: compléter les références avec le suffix correspondant à la surface/matière choisie.

Références complémentaires		
Surface/matière	Suffix	Exemple
Acier, phosphaté	X	APB1X
Acier, zingué, sans Cr(VI)	VZX	APB1VZX
Acier inox 1.4571	4571X	APB14571X