

Colliers de serrage série A (série légère) – Composants (suite)

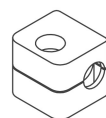
DIN 3015, partie 1

Référence de commande pour demi-colliers :

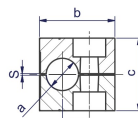
Matériaux	Surface intérieur	Référence
Polypropylène	cannelée	RAP
	lisse	RAPG
Polyamide	cannelée	RAN
	lisse	RANG
Caoutchouc	cannelée	RAVG¹⁾
Aluminium	lisse	RAA²⁾

(Remplacer si nécessaire l'abréviation RAP de la colonne «Demi-colliers»)

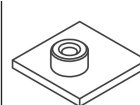
Pour en savoir plus sur les colliers anticorrosion ou ignifuges, voir la page T5.



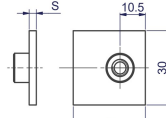
Dimension 0



Dimension 0



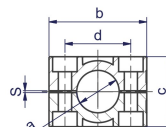
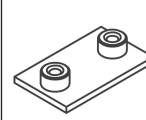
Dimension 0



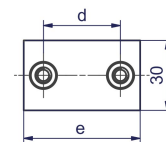
Dimension 0



Dimension 1-8

Dimension 1-8
Largeur: 30 mm

Dimension 1-8



Dimension 1-8

Dimension de collier	Ø ext. du tube mm a	Ø nom. du tube	Ø ext. du tube in.	1 pièce 2 demi-colliers					Embase courte à souder				
				RAP... Référence	Dimension : b c d s				APK A... Référence	Dimension : d e s			
6	44.5	G 1 1/2	1 3/4	RAP644.5X	86	66	66	1.2	APKA6...*	66	88	3	
	45.0		2	RAP645X									
	48.0			RAP648X									
	50.0			RAP650X									
	50.8			RAP650.8X									
	52.0			RAP652X									
	54.0			RAP654X									
	55.0			RAP655X									
57.0	2 1/4	RAP657X											
7	57.2	G 2	2 1/4	RAP757.2X	121	93.6	94	1.6	APKA7...*	94	122	5	
	60.3		2 1/2	RAP760.3X									
	63.5			RAP763.5X									
	70.0			RAP770X									
	73.0			RAP773X									
	76.1	G 2 1/2	3	RAP776.1X									
	8	88.9	G 3	4									RAP888.9X
101.8		G 3 1/2	RAP8101.8X										

¹⁾ Le montage des colliers en caoutchouc implique l'utilisation de plaquettes de fermeture, vis à tête hexagonale et rondelles d'arrêt.²⁾ Tailles en aluminium 0-6.

*Référence raccord: compléter les références avec le suffix correspondant à la surface/matière choisie.

Références complémentaires		
Surface/matière	Suffix	Exemple
Acier, phosphaté	X	APKA0X
Acier, zingué, sans Cr(VI)	VZX	APKA0VZX
Acier inox 1.4571	4571X	APKA04571X