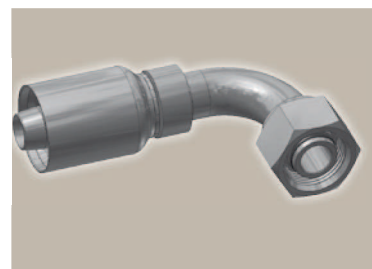
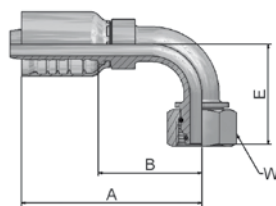


1C Femelle tournant métrique – série lourde avec joint torique coude 90°

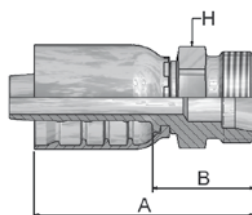
ISO 12151-2-SWE-S – DKOS 90°



Référence	D. Int. du tuyau				Filetage métrique	A mm	B mm	E mm	W mm
	DN	pouce	module	mm					
11C77-16-8	12	1/2	-8	12,7	M24x1,5	77	42	45	30
11C77-16-10	16	5/8	-10	15,9	M24x1,5	92	53	45	30
11C77-20-10	16	5/8	-10	15,9	M30x2	92	53	53	36
11C77-20-10-STB60	16	5/8	-10	15,9	M30x2	115	76	37	36
11C77-20-12-STB60	19	3/4	-12	19,1	M30x2	134	88	41	36
11C77-20-12	19	3/4	-12	19,1	M30x2	108	62	60	36
11C77-25-12-STB60	19	3/4	-12	19,1	M36x2	133	87	40	46
11C77-25-12	19	3/4	-12	19,1	M36x2	108	62	58,5	46
11C77-25-16	25	1	-16	25,4	M36x2	131	77	69	46
11C77-30-16-SL120	25	1	-16	25,4	M42x2	131	77	120	50
11C77-30-16	25	1	-16	25,4	M42x2	131	77	69	50
11C77-30-20	31	1 1/4	-20	31,8	M42x2	145	82	73	50
11C77-38-20	31	1 1/4	-20	31,8	M52x2	151	87	78	60
11C77-38-24	38	1 1/2	-24	38,1	M52x2	179	112	101	60

D2 Mâle fixe métrique – série lourde

ISO 12151-2-S-S – CES



Référence	D. Int. du tuyau				Filetage métrique	A mm	B mm	H mm
	DN	pouce	module	mm				
1D277-16-8	12	1/2	-8	12,7	M24x1,5	64	30	24
1D277-16-10	16	5/8	-10	15,9	M24x1,5	69	30	24
1D277-20-10	16	5/8	-10	15,9	M30x2	72	34	30
1D277-20-12	19	3/4	-12	19,1	M30x2	84	38	30
1D277-25-12	19	3/4	-12	19,1	M36x2	86	40	36
1D277-25-16	25	1	-16	25,4	M36x2	96	42	36
1D277-30-16	25	1	-16	25,4	M42x2	99	45	46
1D277-30-20	31	1 1/4	-20	31,8	M42x2	110	47	46
1D277-38-20	31	1 1/4	-20	31,8	M52x2	114	51	55
1D277-38-24	38	1 1/2	-24	38,1	M52x2	120	53	55

Série d'embouts compatible avec les tuyaux:

77 787TC 797TC