

Colliers de serrage série C (série lourde) – Composants

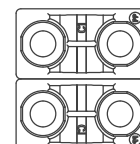
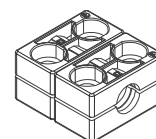
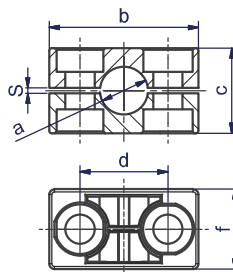
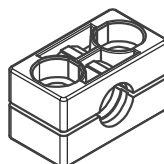
DIN 3015, partie 2

Référence de commande pour demi-colliers :

Matériaux	Surface intérieure	Référence
Polypropylène	cannelée	RCP
	lisse	RCPG ¹⁾
Polyamide	cannelée	RCN
	lisse	RCNG ¹⁾
Caoutchouc	cannelée	RCVR ¹⁾²⁾
	lisse	RCVG ¹⁾²⁾
Aluminium	lisse	RCA

(Remplacer si nécessaire l'abréviation RCP de la colonne «Demi-colliers»)

Pour en savoir plus sur les colliers anticorrosion ou ignifuges, voir la page T5.



Commander un collier simple en double exemplaire (par exemple (e.g. 2x RCP..))

Dimension de collier	Ø ext. du tube mm a	Ø nom. du tube	Ø ext. du tube in.	RCP... Référence	1 pièce 2 demi-colliers Dimension :					Dimension : f
					b	c	d	s	f	
1	6.0	G 1/8	5/16	RCP106X	56	32	33	2	30	60
	8.0			RCP108X						
	9.5			RCP109.5X						
	10.0			RCP110X						
	12.0			RCP112X						
	12.7	RCP112.7X								
	13.5	RCP113.5X								
	14.0	RCP114X								
	15.0	RCP115X								
	16.0	RCP116X								
	17.2	RCP117.2X								
18.0	RCP118X									
2	19.0	G 1/2	3/4	RCP219X	71	48	45	2	30	60
	20.0			RCP220X						
	21.3			RCP221.3X						
	22.0			RCP222X						
	23.0			RCP223X						
	25.0	RCP225X								
	25.4	RCP225.4X								
	26.9	RCP226.9X								
	28.0	RCP228X								
	30.0	RCP230X								
3	30.0	G 1	1 1/4	RCP330X	86	60	60	2	30	60
	32.0			RCP332X						
	33.7			RCP333.7X						
	35.0	RCP335X								
	38.0	RCP338X								
	40.0	RCP340X								
	42.0	RCP342X								
4	38.0	G 1 1/4	1 1/2	RCP438X	117	90	90	3	45	90
	40.0			RCP440X						
	42.0			RCP442X						
	45.0	RCP445X								
	48.3	RCP448.3X								
	50.0	RCP450X								
	51.0	RCP451X								
	52.0	RCP452X								
	55.0	RCP455X								
	57.0	RCP457X								
	60.3	RCP460.3X								
	63.0	RCP463X								
	65.0	RCP465X								
70.0	RCP470X									

Suite à la page suivante ...

Colliers de serrage série C (série lourde) – Composants (suite)

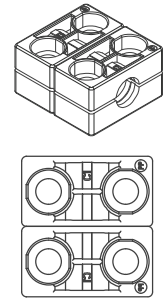
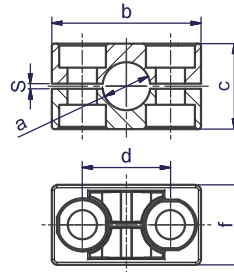
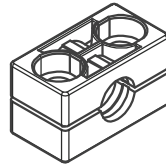
DIN 3015, partie 2

Référence de commande pour demi-colliers :

Matériaux	Surface intérieur	Référence
Polypropylène	cannelée	RCP
	lisse	RCPG ¹⁾
Polyamide	cannelée	RCN
	lisse	RCNG ¹⁾
Caoutchouc	cannelée	RCVR ¹⁾²⁾
	lisse	RCVG ¹⁾²⁾
Aluminium	lisse	RCA

(Remplacer si nécessaire l'abréviation RCP de la colonne «Demi-colliers»)

Pour en savoir plus sur les colliers anticorrosion ou ignifuges, voir la page T5.



Commander un collier simple en double exemplaire (par exemple (e.g. 2x RCP...))

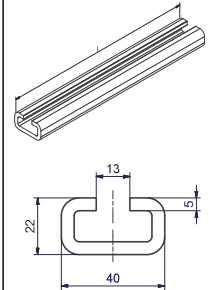
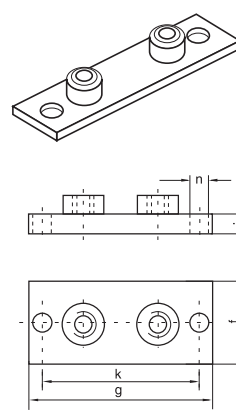
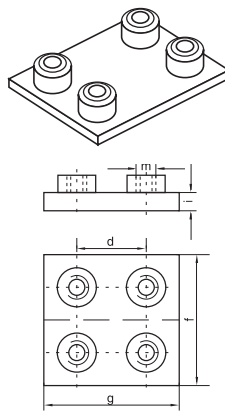
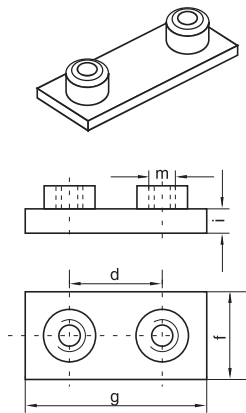
Dimension de collier	Ø ext. du tube mm a	Ø nom. du tube	Ø ext. du tube in.	RCP... Référence	1 pièce 2 demi-colliers					Dimension : f
					Dimension :					
					b	c	d	s	f	
5	65.0	G 2 1/2	2 3/4	RCP565X	154	120	122	5	60	120
	70.0			RCP570X						
	73.0			RCP573X						
	75.0			RCP575X						
	76.1			RCP576.1X						
	80.0	RCP580X								
	82.5	RCP582.5X								
	85.0	RCP585X								
	88.0	RCP588X								
	88.9	RCP588.9X								
	90.0	RCP590X								
6	90.0	G 3 1/2	4	RCP690X	206	168	168	6	80	160
	97.0			RCP697X						
	100.0			RCP6100X						
	101.6			RCP6101.6X						
	108.0	RCP6108X								
	114.3	RCP6114.3X								
	115.0	RCP6115X								
	120.0	RCP6120X								
	127.0	RCP6127X								
	7	127.0	G 5	5						
130.0		RCP7130X								
133.0		RCP7133X								
140.0		RCP7140X								
150.0		RCP7150X								
152.4		RCP7152.4X								
159.0		RCP7159X								
165.1		RCP7165.1X								
168.3		RCP7168.3X								
8		168.3	G 6	6 5/8	RCP8168.3X	320	270	265	6	120
	177.8	RCP8177.8X								
	190.0	RCP8190X								
	193.7	RCP8193.7X								
	203.0	RCP8203X								
	219.1	RCP8219.1X								
220.0	RCP8220X									
9	219.1	G 8	8 5/8	RCP9219.1X	470	410	395	20	162	324
	244.5			RCP9244.5X						
	273.0	RCP9273X								
	323.9	RCP9323.9X								
10	355.6	G 14	14	RCP10355.6X	630	530	534	20	182	364
	406.4			RCP10406.4X						

1) Pour tailles 1-8

2) Le montage des colliers en caoutchouc implique l'utilisation de plaquettes de fermeture, vis à tête hexagonale et rondelles d'arrêt.

Colliers de serrage série C (série lourde) – Composants

DIN 3015, partie 2



Diam. de collier	Embase à souder AP C...					Embase à souder double APDC C...					Embase à souder/visser APLC C...					Support profilé TSC C...		
	Référence	d	f	g	i m	Référence	d	f	g	i m	Référence	g	f	i	k	n	Référence	Dim : l
1	APC1...*	33	30	73	8 M10	APDC1...*	33	60	73	8 M10	APLC1...*	113	30	8	85	11	TSC1X TSC1VERZX TSC14571X	1 m
2	APC2...*	45	30	84	8 M10	APDC2...*	45	60	84	8 M10	APLC2...*	125	30	8	97	11		
3	APC3...*	60	30	100	8 M10	APDC3...*	60	60	100	8 M10	APLC3...*	140	30	8	112	11	TSC2X TSC2VERZX TSC24571X	2 m
4	APC4...*	90	45	140	10 M12	APDC4...*	90	90	140	10 M12	APLC4...*	190	45	10	160	14		
5	APC5...*	122	60	180	10 M16	APDC5...*	122	120	180	10 M16	APLC5...*	240	60	10	205	18		
6	APC6...*	168	80	225	15 M20	APDC6...*	168	160	225	15 M20	APLC6...*	310	80	15	270	22		
7	APC7...*	205	90	270	15 M24	APDC7...*	205	180	270	15 M24	APLC7...*	370	90	15	320	26		
8	APC8...*	265	120	340	25 M30	APDC8...*	265	240	340	25 M30	APLC8...*	450	120	25	390	33		
9	APC9...*	395	160	520	30 M30	APDC9...*	395	330	520	30 M30								
10	APC10...*	534	180	680	30 M30	APDC10...*	534	364	680	30 M30								

Gamme complète de produits, se référer à la page T34.

*Référence raccord: compléter les références avec le suffix correspondant à la surface/matière choisie.

Références complémentaires		
Surface/matière	Suffix	Exemple
Acier, phosphaté	X	APC1X
Acier, zingué, sans Cr(VI)	VZX	APC1VZX
Acier inox 1.4571	4571X	APC14571X

Colliers de serrage série C (série lourde) – Composants

DIN 3015, partie 2

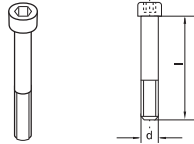
Dimension de collier	Ecroû de profilé support TM C...			Plaquette de fermeture DP C...					Plaquette double de fermeture DPDC C...					Vis tête hexagonale SS C...				
	Dimension :			Dimension :					Dimension :					Dimension :				
	Référence	b	d	m	Référence	b	d	f	i	m	Référence	b	d	f	i	m	Référence	d x L
1	TMC1VZX TMC14571X	20	12.0	M10	DPC1...*	55	33	30	8	11	DPDC1...*	55	33	60	8	11	SSC1...*	M 10x40
2					DPC2...*	70	45	30	8	11	DPDC2...*	70	45	60	8	11	SSC2...*	M 10x60
3					DPC3...*	85	60	30	8	11	DPDC3...*	85	60	60	8	11	SSC3...*	M 10x70
4	TMC4VZX TMC44571X	23	12.5	M12	DPC4...*	115	90	45	10	14	DPDC4...*	115	90	90	10	14	SSC4...*	M 12x100
5					DPC5...*	152	122	60	10	18	DPDC5...*	152	122	120	10	18	SSC5...*	M 16x130
6					DPC6...*	205	168	80	15	22	DPDC6...*	205	168	160	15	24	SSC6...*	M 20x190
7					DPC7...*	251	205	90	15	28	DPDC7...*	250	205	180	15	28	SSC7...*	M 24x220
8					DPC8...*	320	265	120	25	35	DPDC8...*	322	265	240	25	35	SSC8...*	M 30x300
9					DPC9...*	470	395	160	30	35	DPDC9...*	466	395	330	30	35	SSC9...*	M 30x450
10					DPC10...*	630	534	180	30	35	DPDC10...*	630	534	360	30	35	SSC10...*	M 30x560

*Référence raccord: compléter les références avec le suffix correspondant à la surface/matière choisie.

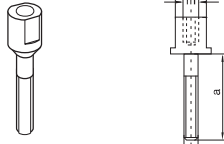
Références complémentaires		
Surface/matière	Suffix	Exemple
Acier, phosphaté	X	DPC1X
Acier, zingué, sans Cr(VI)	VZX	DPC1VZX
Acier inox 1.4571	4571X	DPC14571X

Colliers de serrage série C (série lourde) – Composants

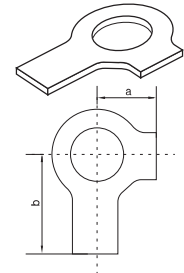
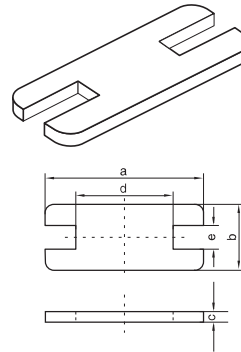
DIN 3015, partie 2



ISO 4762



DIN 938



Dimension de collier	Vis six pans creux		Vis de montage			Plaquette d'arrêt ¹⁾					Rondelle d'arrêt ²⁾				
	IS C...	Dimension :	AS C...	Dimension :			SP C...	Dimension :					US C...	Dimension :	
	Référence	d x L	Référence	a	m	SW	Référence	a	b	c	d	e	Référence	a	b
1	ISC1...*	M 10x45	ASC1...*	25	M10	15	SPC1...*	55	30	8	14	15.5	USC1X ³⁾ USC14571X	13	22
2	ISC2...*	M 10x60	ASC2...*	40	M10	15	SPC2...*	70	30	8	26	15.5			
3	ISC3...*	M 10x70	ASC3...*	50	M10	15	SPC3...*	85	30	8	41	15.5			
4	ISC4...*	M 12x100	ASC4...*	80	M12	17	SPC4...*	115	45	10	69	17.5	USC4X ³⁾ USC44571X	15	28
5	ISC5...*	M 16x130	ASC5...*	110	M16	21	SPC5...*	152	60	10	97	21.5	USC5X ³⁾ USC54571X	18	32
6	ISC6...*	M 20x190	ASC6...*	155	M20	27	SPC6...*	205	80	15	137	27.5	USC6X ³⁾ USC6457X	21	36
7	ISC7...*	M 24x220	ASC7...*	180	M24	30	SPC7...*	250	90	15	169	30.5	USC7X ³⁾ USC74571X	25	42
8	ISC8...*	M 30x300	ASC8...*	250	M30	36	SPC8...*	320	120	25	219	36.5	USC8X ³⁾ USC84571X	32	52
9	ISC9...*	M 30x450													
10	ISC10...*	M 30x560													

¹⁾ L'utilisation de vis de montage lors d'assemblages multi-colliers implique l'utilisation de plaquettes d'arrêt!

²⁾ Le montage des colliers en caoutchouc implique l'utilisation de plaquettes de fermeture, vis à tête hexagonale et rondelles d'arrêt.

³⁾ Matériaux = Acier inox 1.4571

*Référence raccord: compléter les références avec le suffix correspondant à la surface/matière choisie.

Références complémentaires		
Surface/matière	Suffix	Exemple
Acier, phosphaté	X	ISC1X
Acier, zingué, sans Cr(VI)	VZX	ISC1VZX
Acier inox 1.4571	4571X	ISC14571X

Colliers de serrage série C – Colliers complets

Référence de commande pour demi-colliers :

Matériaux	Surface intérieur	Référence
Polypropylène	cannelée	RCP
	lisse	RCPG ¹⁾
Polyamide	cannelée	RCN
	lisse	RCNG ¹⁾
Caoutchouc	cannelée	RCVR ¹⁾
	lisse	RCVG ¹⁾²⁾
Aluminium	cannelée	RCA

(Remplacer si nécessaire l'abréviation RCP de la colonne «Demi-colliers»)

Pour en savoir plus sur les colliers anticorrosion ou ignifuges, voir la page T5.

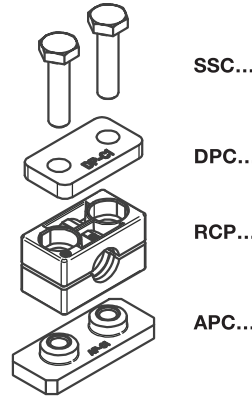
Les pièces en acier des kits 1 et 2 présentent les surfaces suivantes :

Vis = zingué sans Cr(VI)

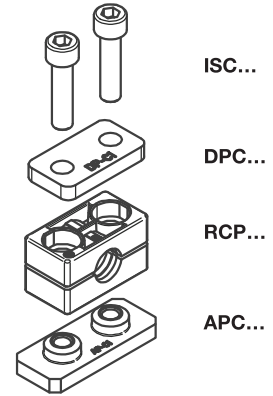
Embase et plaques de recouvrement = phosphaté

D'autres compositions sont disponibles sur demande.

2 demi-colliers avec embase à souder, plaquette de fermeture et vis à tête hexagonale



2 demi-colliers avec embase à souder, plaquette de fermeture et vis à six pans creux



Diam. de collier	Ø ext. du tube mm	Ø nom. du tube	Ø ext. du tube in.	Référence	Référence
1	6.0	G 1/8	5/16	RCP1-106	RCP2-106
	8.0		3/8	RCP1-108	RCP2-108
	9.5		RCP1-109.5	RCP2-109.5	
	10.0	G 1/4	1/2	RCP1-110	RCP2-110
	12.0			RCP1-112	RCP2-112
	12.7			RCP1-112.7	RCP2-112.7
	13.5			RCP1-113.5	RCP2-113.5
	14.0	G 3/8	5/8	RCP1-114	RCP2-114
	15.0			RCP1-115	RCP2-115
	16.0			RCP1-116	RCP2-116
	17.2			RCP1-117.2	RCP2-117.2
18.0	RCP1-118			RCP2-118	
2	19.0	G 1/2	3/4	RCP1-219	RCP2-219
	20.0			RCP1-220	RCP2-220
	21.3			RCP1-221.3	RCP2-221.3
	22.0			RCP1-222	RCP2-222
	23.0	G 3/4	1	RCP1-223	RCP2-223
	25.0			RCP1-225	RCP2-225
	25.4			RCP1-225.4	RCP2-225.4
	26.9			RCP1-226.9	RCP2-226.9
	28.0			RCP1-228	RCP2-228
	30.0			RCP1-230	RCP2-230
3	30.0	G 1	1 1/4	RCP1-330	RCP2-330
	32.0			RCP1-332	RCP2-332
	33.7			RCP1-333.7	RCP2-333.7
	35.0	G 1 1/4	1 1/2	RCP1-335	RCP2-335
	38.0			RCP1-338	RCP2-338
	40.0			RCP1-340	RCP2-340
	42.0			RCP1-342	RCP2-342
4	38.0	G 1 1/4	1 1/2	RCP1-438	RCP2-438
	40.0			RCP1-440	RCP2-440
	42.0			RCP1-442	RCP2-442
	45.0	G 1 1/2		RCP1-445	RCP2-445
	48.3			RCP1-448.3	RCP2-448.3
	50.0	G 2	2	RCP1-450	RCP2-450
	51.0			RCP1-451	RCP2-451
	52.0			RCP1-452	RCP2-452
	55.0			RCP1-455	RCP2-455
	57.0	G 2	2 1/4	RCP1-457	RCP2-457
	60.3			RCP1-460.3	RCP2-460.3
	63.0			RCP1-463	RCP2-463
	65.0			RCP1-465	RCP2-465
70.0	RCP1-470			RCP2-470	

Suite à la page suivante ...

Colliers de serrage série C – Colliers complets (suite)

Référence de commande pour demi-colliers :

Matériaux	Surface intérieur	Référence
Polypropylène	cannelée	RCP
	lisse	RCPG1)
Polyamide	cannelée	RCN
	lisse	RCNG1)
Caoutchouc	cannelée	RCVG¹⁾²⁾
	lisse	RCVR¹⁾²⁾
Aluminium	lisse	RCA

(Remplacer si nécessaire l'abréviation RCP de la colonne «Demi-colliers»)

Pour en savoir plus sur les colliers anticorrosion ou ignifuges, voir la page T5.

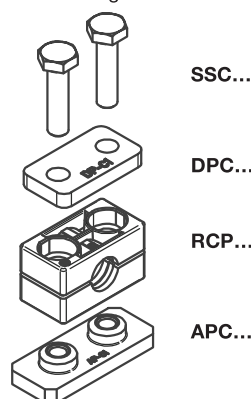
Les pièces en acier des kits 1 et 2 présentent les surfaces suivantes :

Vis = zingué sans Cr(VI)

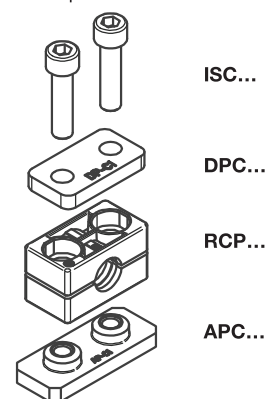
Embase et plaques de recouvrement = phosphaté

D'autres compositions sont disponibles sur demande.

2 demi-colliers avec embase à souder, plaquette de fermeture et vis à tête hexagonale



2 demi-colliers avec embase à souder, plaquette de fermeture et vis à six pans creux



Diam. de collier	Ø ext. du tube mm	Ø nom. du tube	Ø ext. du tube in.	Référence	Référence
5	65.0	G 2 1/2	3	RCP1-565	RCP2-565
	70.0			RCP1-570	RCP2-570
	73.0			RCP1-573	RCP2-573
	75.0			RCP1-575	RCP2-575
	76.1			RCP1-576.1	RCP2-576.1
	80.0			RCP1-580	RCP2-580
	82.5	G 3	3 1/4	RCP1-582.5	RCP2-582.5
	85.0			RCP1-585	RCP2-585
	88.0			RCP1-588	RCP2-588
	88.9			RCP1-588.9	RCP2-588.9
90.0	RCP1-590	RCP2-590			
6	90.0	G 3 1/2	4	RCP1-690	RCP2-690
	97.0			RCP1-697	RCP2-697
	100.0			RCP1-6100	RCP2-6100
	101.6			RCP1-6101.6	RCP2-6101.6
	108.0	G 4	4 1/4	RCP1-6108	RCP2-6108
	114.3			RCP1-6114.3	RCP2-6114.3
	115.0	5	4 1/2	RCP1-6115	RCP2-6115
	120.0			RCP1-6120	RCP2-6120
	127.0			RCP1-6127	RCP2-6127
	7			127.0	G 5
130.0		RCP1-7130	RCP2-7130		
133.0		RCP1-7133	RCP2-7133		
140.0		RCP1-7140	RCP2-7140		
150.0		G 5 1/2	5 1/2	RCP1-7150	RCP2-7150
152.4				RCP1-7152.4	RCP2-7152.4
159.0		G 6	6	RCP1-7159	RCP2-7159
165.1				RCP1-7165.1	RCP2-7165.1
168.3				RCP1-7168.3	RCP2-7168.3
8				168.3	G 8
	177.8	RCP1-8177.8	RCP2-8177.8		
	190.0	RCP1-8190	RCP2-8190		
	193.7	RCP1-8193.7	RCP2-8193.7		
	203.0	7	7 5/8	RCP1-8203	RCP2-8203
	219.1			RCP1-8219.1	RCP2-8219.1
	220.0			RCP1-8220	RCP2-8220
	9			219.1	G 8
244.5		RCP1-9244.5	RCP2-9244.5		
273.0		G 10	10 3/4	RCP1-9273	RCP2-9273
323.9				RCP1-9323.9	RCP2-9323.9
10				355.6	G 12
	406.4	RCP1-10406.4	RCP2-10406.4		

Les composants sont livrés séparément, non montés.

1) Seulement dimensions 1-8

2) Le montage des colliers en caoutchouc implique l'utilisation de plaquettes de fermeture, vis à tête hexagonale et rondelles d'arrêt.

Colliers de serrage série C – Colliers complets

Référence de commande pour demi-colliers :

Matériaux	Surface intérieur	Référence
Polypropylène	cannelée	RCP
	lisse	RCPG1)
Polyamide	cannelée	RCN
	lisse	RCNG1)
Caoutchouc	cannelée	RCVG ¹⁾²⁾
	lisse	RCVR ¹⁾²⁾
Aluminium	lisse	RCA

(Remplacer si nécessaire l'abréviation RCP de la colonne «Demi-colliers»)

Pour en savoir plus sur les colliers anticorrosion ou ignifuges, voir la page T5.

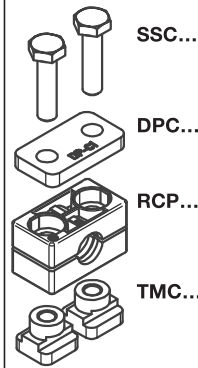
Les pièces en acier des kits 3, 4 et 5 présentent les surfaces suivantes :

Vis, plaques de recouvrement, plaquettes d'arrêt = phosphaté

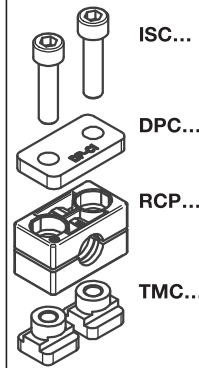
Vis de montage = zingué sans Cr(VI)

D'autres compositions sont disponibles sur demande.

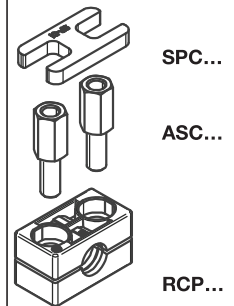
2 demi-colliers avec écrous de profilé support, plaquette de fermeture et vis à tête hexagonale



2 demi-colliers avec écrous de profilé support, plaquette de fermeture et vis à six pans creux



2 demi-colliers avec plaquettes d'arrêt et vis de montage



Dimension de collier	Ø ext. du tube mm	Ø nom. du tube	Ø ext. du tube in.	Référence	Référence	Référence		
1	6.0	G 1/8	5/16	RCP3-106	RCP4-106	RCP5-106		
	8.0			RCP3-108	RCP4-108	RCP5-108		
	9.5			RCP3-109.5	RCP4-109.5	RCP5-109.5		
	10.0			RCP3-110	RCP4-110	RCP5-110		
	12.0	G 1/4	1/2	RCP3-112	RCP4-112	RCP5-112		
	12.7			RCP3-112.7	RCP4-112.7	RCP5-112.7		
	13.5			RCP3-113.5	RCP4-113.5	RCP5-113.5		
	14.0			RCP3-114	RCP4-114	RCP5-114		
	15.0	G 3/8	5/8	RCP3-115	RCP4-115	RCP5-115		
	16.0			RCP3-116	RCP4-116	RCP5-116		
17.2	RCP3-117.2			RCP4-117.2	RCP5-117.2			
18.0	RCP3-118			RCP4-118	RCP5-118			
2	19.0	G 1/2	3/4	RCP3-219	RCP4-219	RCP5-219		
	20.0			RCP3-220	RCP4-220	RCP5-220		
	21.3			RCP3-221.3	RCP4-221.3	RCP5-221.3		
	22.0			RCP3-222	RCP4-222	RCP5-222		
	23.0	G 3/4	1	RCP3-223	RCP4-223	RCP5-223		
	25.0			RCP3-225	RCP4-225	RCP5-225		
	25.4			RCP3-225.4	RCP4-225.4	RCP5-225.4		
	26.9			RCP3-226.9	RCP4-226.9	RCP5-226.9		
	28.0	G 1	1 1/4	RCP3-228	RCP4-228	RCP5-228		
	30.0			RCP3-230	RCP4-230	RCP5-230		
3	30.0			G 1	1 1/4	RCP3-330	RCP4-330	RCP5-330
	32.0					RCP3-332	RCP4-332	RCP5-332
	33.7	RCP3-333.7	RCP4-333.7			RCP5-333.7		
	35.0	RCP3-335	RCP4-335			RCP5-335		
	38.0	G 1 1/4	1 1/2	RCP3-338	RCP4-338	RCP5-338		
	40.0			RCP3-340	RCP4-340	RCP5-340		
42.0	G 2	2 1/2	RCP3-342	RCP4-342	RCP5-342			
4			38.0	G 1 1/4	1 1/2	RCP3-438	RCP4-438	RCP5-438
			40.0			RCP3-440	RCP4-440	RCP5-440
			42.0			RCP3-442	RCP4-442	RCP5-442
			45.0			RCP3-445	RCP4-445	RCP5-445
			48.3	G 1 1/2	2	RCP3-448.3	RCP4-448.3	RCP5-448.3
			50.0			RCP3-450	RCP4-450	RCP5-450
			51.0			RCP3-451	RCP4-451	RCP5-451
			52.0			RCP3-452	RCP4-452	RCP5-452
			55.0	G 2	2 1/4	RCP3-455	RCP4-455	RCP5-455
	57.0	RCP3-457	RCP4-457			RCP5-457		
60.3	RCP3-460.3	RCP4-460.3	RCP5-460.3					
63.0	RCP3-463	RCP4-463	RCP5-463					
65.0	2 1/2	2 1/2	RCP3-465	RCP4-465	RCP5-465			
70.0			RCP3-470	RCP4-470	RCP5-470			

Suite à la page suivante ...

Colliers de serrage série C – Colliers complets (suite)

Référence de commande pour demi-colliers :

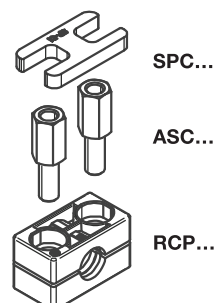
Matériaux	Surface intérieur	Référence
Polypropylène	cannelée	RCP
	lisse	RCPG1)
Polyamide	cannelée	RCN
	lisse	RCNG1)
Caoutchouc	cannelée	RCVG ¹⁾²⁾
	lisse	RCVR ¹⁾²⁾
Aluminium	lisse	RCA

(Remplacer si nécessaire l'abréviation RCP de la colonne «Demi-colliers»)

Pour en savoir plus sur les colliers anticorrosion ou ignifuges, voir la page T5.

Les pièces en acier des kit 5 présentent les surfaces suivantes : phosphaté
D'autres compositions sont disponibles sur demande.

2 demi-colliers avec
plaquettes d'arrêt et vis
de montage



Dimension de collier	Ø ext. du tube mm	Ø nom. du tube	Ø ext. du tube in.	Référence
5	65.0	G 2 1/2	3	RCP5-565
	70.0			RCP5-570
	73.0			RCP5-573
	75.0			RCP5-575
	76.1			RCP5-576.1
	80.0			RCP5-580
	82.5	G 3	3 1/4	RCP5-582.5
	85.0			RCP5-585
	88.0			RCP5-588
	88.9			RCP5-588.9
90.0			RCP5-590	
6	90.0	G 3 1/2	4	RCP5-690
	97.0			RCP5-697
	100.0			RCP5-6100
	101.6			RCP5-6101.6
	108.0	G 4	4 1/4	RCP5-6108
	114.3			RCP5-6114.3
	115.0	5	4 1/2	RCP5-6115
	120.0			RCP5-6120
	127.0			RCP5-6127
7	127.0	G 5	5	RCP5-7127
	130.0			RCP5-7130
	133.0			RCP5-7133
	140.0			RCP5-7140
	150.0	G 5 1/2	5 1/2	RCP5-7150
	152.4			RCP5-7152.4
	159.0	G 6	6	RCP5-7159
	165.1			RCP5-7165.1
	168.3			RCP5-7168.3
8	168.3	G 8	6 5/8	RCP5-8168.3
	177.8			RCP5-8177.8
	190.0	7	7	RCP5-8190
	193.7			RCP5-8193.7
	203.0			RCP5-8203
	219.1			RCP5-8219.1
	220.0			RCP5-8220

Les composants sont livrés séparément, non montés.

¹⁾ Seulement dimensions 1-8

²⁾ Le montage des colliers en caoutchouc implique l'utilisation de plaquettes de fermeture, vis à tête hexagonale et rondelles d'arrêt.