

# PATLITE

Nouveaux standards en Sécurité, Prévoyance et Confort

# PATLED<sup>★</sup>S

## Conformité IP69K

Eclairage à LED uniforme ultra brillant

Sept tailles différentes

Étanche



Egalement disponible en  
version ATEX, Zone 2 et 22



**ECOLAB**

Type étanche et fine

Barrette lumineuse

**CLA**

# Conformité IP69K

CLA155-CD

CLA95-CD

## Etanchéité résistante aux jets d'eau sous haute pression à une température

### CONCEPT

« La barrette lumineuse à LED peut être utilisée partout » est l'idée qu'avaient les ingénieurs de PATLITE quand ils ont conçu la barrette lumineuse fine à LED modèle CLA. Elle a été créée pour résister aux conditions d'utilisation les plus difficiles... et maintenant cette technologie d'éclairage à LED est disponible.

Un grand indice d'étanchéité avait déjà été atteint mais sans réelle économie d'énergie, la résistance aux conditions difficiles n'était pas possible avec l'éclairage fluorescent sur de nombreux sites de production, ni dans les établissements publics ou commerciaux, etc., sans avoir des répercussions sur les performances de l'éclairage. Le fonctionnement sous des températures de 80°C et sous haute pression dans des environnements sévères (tels que les abattoirs et l'agroalimentaire) démontre que cet éclairage peut être utilisé pour une grande variété d'applications.

IP66

IP67

IP69K

IP6X	IPX6	IPX7	IPX9K	
<b>Environnement typique</b>	<b>Environnement poussiéreux</b>	<b>Environnements humides</b>	<b>Environnement exposé à l'eau</b>	<b>Environnement de lavage à haute pression</b>
<ul style="list-style-type: none"><li>• Eclairage de panneaux de commande/sélecteurs</li><li>• Eclairage de machines et d'équipements</li></ul>	<ul style="list-style-type: none"><li>• Sites d'usinage/usines</li><li>• Exploitations agricoles</li></ul>	<ul style="list-style-type: none"><li>• Enseignes / Eclairage poste de travail</li><li>• Aménagement public et commercial</li></ul>	<ul style="list-style-type: none"><li>• Secteur du Conditionnement / Transformation de la viande et des aliments</li><li>• Secteur de la fabrication de boissons/médicaments</li></ul>	

#### Explications sur l'indice de protection

(Numéro de norme / IEC60529)

- IP6X- Le produit est placé dans une chambre poussiéreuse sous une pression négative afin que la poussière stagne, et il n'y a aucune pollution à l'intérieur.
- IPX6- Une buse multidirectionnelle de 12 mm de diamètre, placée à une distance de 2,5 à 3 mètres, propulse de l'eau dans toutes les directions, avec un débit de 100 litres par minute, pendant 3 minutes ou plus vers la pièce qui ne doit pas être endommagée.
- IPX7- Dans un réservoir, le produit est immergé durant 30min. La surface inférieure de celui-ci se situe à 1m du fond et le haut doit être situé à 0,15m de la surface. L'eau ne doit pas pénétrer à l'intérieur de l'objet.

\*Dans ce test, l'essai est effectué dans un environnement contrôlé durant une durée déterminée. Il ne prend pas en compte les conditions d'utilisation continue.



■ IP69K (Test au jet de vapeur à 80°C)

(Numéro de norme / DIN 40050-9)

L'injection du jet de vapeur (80-100 bars à une température de 80°C) est appliquée sous des angles de 0, 30, 60, et 90 degrés à une distance de 100-150 mm 5 fois de suite pendant 30 secondes sans être affectée par des influences dangereuses.

CLA3S-Y

CLA1S-Y

Conception  
uniqueMatériau  
complètement  
transparentFacilement  
détachable

## CONCEPTION

■ Grâce au matériau complètement translucide, la lumière est distribuée de manière homogène grâce au design fluide



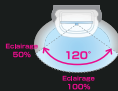
Fluidité unique du corps

Lisser la surface permet d'équilibrer la distribution de lumière. Et grâce au matériau complètement translucide, la luminosité est plus uniforme. L'angle d'éclairage couvre une zone de 120 degrés et couvre uniformément une position fixe.



Exemple de rétroéclairage (CLA12S-CD)

□ Schéma de la plage d'éclairage



□ Diagramme de la distribution de l'éclairage

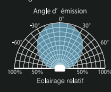


Image de réflexion murale

■ Le coulisseau facilite la fixation et le détachement



Le corps peut être facilement détaché grâce aux équerres fixées sur le support. De plus, même après l'installation de la barrette sur les supports, le déplacement latéral est possible. Le produit sera clipsé fermement dans les équerres de fixation grâce au pas de montage standard.

■ Equerre de fixation adaptée à diverses situations

**SZ-310AR**  
Type fixation arrière  
(Montage à vis)  
Matériau: Résine de polycarbonate

Standard 2 ind.

\* Quantité nécessaire  
CLA1S ~ 6S/2 pcs.  
CLA9S ~ 16S/4 pcs.

Éclairer d'un bout à l'autre de la barrette, la position de montage n'a pas d'importance pour l'éclairage.

**SZ-310ARM**  
Type fixation arrière  
(Montage magnétique)  
Matériau: Résine de polycarbonate

Option 2 ind.

\* Quantité nécessaire  
CLA1S ~ 6S/2 pcs.  
CLA9S ~ 16S/4 pcs.

Avec un aimant puissant, la fixation sur des surfaces comme l'acier est très facile.

**SZ-310AS**  
Type fixation latéral  
(Montage à vis)  
Matériau: Résine de polycarbonate

Option 2 ind.

Équerre de fixation latérale.  
Conçu pour correspondre au pas de nos modèles « CLB » et « N » et « N2 ».

**SZ-310ASB**  
Type fixation latéral  
(Montage à vis)  
Matériau: Résine de polycarbonate

Option 2 ind.

Modèle CLA3S compatible  
Composé d'un pas de montage CLA3S.

Le pas a été conçu pour correspondre au « CLB » et ainsi le remplacer par un nouveau « CLA3S » est facile.



■ Cordon durable pouvant résister à des températures allant de  $-40^{\circ}\text{C}$  à  $+60^{\circ}\text{C}$

Une gaine en polyuréthane a été utilisée pour gagner le câble afin qu'il puisse supporter la plage de températures de fonctionnement, de la même manière que le logement. (Elle résiste également aux produits chimiques)

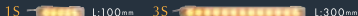
## 6 800K COULEUR LUMIERE DU JOUR (-CD)



## COULEUR BLANC NATUREL (-CN)

4 BOOK

### Ambre COULEUR AMBRE (-Y)



## EXEMPLES D'APPLICATION

### ■ Usine • Installations en usine



Transformation des aliments



Transformation des boissons



Panneau de contrôle



Chaîne de production pharmaceutique

### ■ Fabricant d'équipement



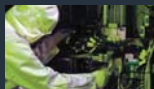
Diverses machines d'assemblage



Chaîne de montage automatique



Presse d'imprimerie



Production de semi-conducteurs (éclairage jaune)

### ■ Autre



Congélateur - Vitrine de présentation



Éclairage intérieur



Panneau - Rétro-éclairage de panneaux



Escalator • Diverses facultés

## PATLED<sup>®</sup>s GAMME

### Lumière blanche en design et à 1 m Barrette lumineuse **CLT**



CLT30-04T

### Éclairage standard, type intégré Spot de travail à LED **CLF**



CLF30-03C

CLF30-03R

CLF30-03J

CLF30-03W

### Spot lumineux récessif à 1 m Lampe de travail à LED **CLM**



CLM30

Spécifications																			
Nom de modèle	CLA15-□			CLA25-□			CLA35-□			CLA65-□			CLA95-□			CLA125-□		CLA155-□	
Code couleur	CD	CN	Y	CD	CN	CD	CN	Y	CD	CN	CD	CN	CD	CN	CD	CN	CD	CN	
Couleur lumineuse	Lumière du jour	Blanc naturel	Jaune	Lumière du jour	Blanc naturel	Lumière du jour	Blanc naturel	Jaune	Lumière du jour	Blanc naturel	Lumière du jour	Blanc naturel	Lumière du jour	Blanc naturel	Lumière du jour	Blanc naturel	Lumière du jour	Blanc naturel	
Température de la couleur	6 800K	4 800K	—	6 800K	4 800K	6 800K	4 800K	—	6 800K	4 800K	6 800K	4 800K	6 800K	4 800K	6 800K	4 800K	6 800K	4 800K	
Longueur d'onde (nm)	—	—	590	—	—	—	—	—	590	—	—	—	—	—	—	—	—	—	
Éclairage (lx) sous 24VDC	0,3m	—	—	—	—	—	—	—	1 425	1 425	1 525	1 525	1 600	1 600	1 600	1 625	1 625	1 625	
	0,5m	140	140	78	270	270	400	400	220	650	650	810	810	890	890	945	945	945	
	1,0m	35	35	20	70	70	105	105	60	200	200	280	280	340	340	385	385	385	
Lumens (lm)	125	125	60	240	240	360	360	195	690	690	960	960	1 375	1 375	1 725	1 725	1 725	1 725	
Tension nominale	24 VDC (Polarisé)																		
Tension de fonctionnement	24 VDC ±10%																		
Consommation de courant (mA±10%)	104			208			240			480			720			960		1 200	
Puissance nominale (W)	2,5			5,0			5,7			11,6			17,3			23,0		28,8	
Plage de températures de fonctionnement	-40°C à +60°C (RH 90% ou moins, aucune condensation)																		
Matériau du corps principal	Résine de polycarbonate (ensemble étanche / bouchon des vis : silicone)																		
Indice de protection	IP66/67 (IEC 60529)/IP69K (DIN 40 050-9) (câble non inclus)																		
Sens de montage	Utilisation à l'intérieur dans toutes les positions																		
Résistance d'écroulement	5 M2 ou plus avec un mégohmmètre de 500 VCC																		
Tenue à la surtension	500 VCC pendant 1 minute																		
Résistance aux vibrations	30 Hz 19,6 m/s² haut et bas/de gauche à droite/en arrière et en avant, chacun pendant 2 heures																		
Masses	80g ±10%			130g ±10%			180g ±10%			340g ±10%			500g ±10%			860g ±10%		820g ±10%	

\* Les bouchons de vis peuvent être enlevés. Veuillez les retirer en avance lors de l'utilisation pour des applications avec de l'eau sous haute pression.

Dimensions externes (Unité : mm)																
Nom de modèle	Dim. A	Dim. B	Dim. D	Dim. E	Équerre standard SZ-310AR	Tableau des options de compatibilité des équerres										
	Maximum	Eclairage	Pas de montage	Pas recommandé		SZ-310ARM	SZ-310AS	SZ-310ASB								
CLA15-□	124	100	74	—	2 pcs.	○	○	149	135	×	—	—	—	—	—	—
CLA25-□	224	200	174	—	2 pcs.	○	○	249	235	×	—	—	—	—	—	—
CLA35-□	324	300	274	—	2 pcs.	○	○	349	335	○	381	367	—	—	—	—
CLA65-□	624	600	574	—	2 pcs.	○	○	649	635	×	—	—	—	—	—	—
CLA95-□	924	900	874	250	4 pcs.	○	○	949	935	×	—	—	—	—	—	—
CLA125-□	1224	1200	1174	360	4 pcs.	○	○	1249	1235	×	—	—	—	—	—	—
CLA155-□	1524	1500	1474	460	4 pcs.	○	○	1549	1535	×	—	—	—	—	—	—

## PATLITE Corporation

International Division  
8-8, Matsuyamachi, Chuo-ku, Osaka, Japan 542-0067 TEL:+81-6-6763-8220 FAX:+81-6-6763-8221

**PATLITE (U.S.A.) Corporation**  
20130 S. Western Ave., Torrance, CA 90501, U.S.A TEL:+1-310-328-3222 FAX:+1-310-328-2676

**PATLITE Europe GmbH**  
Am Soeldhermoos 8, D-85399 Hallbergmoos, Germany TEL:+49-811 9981 9770-0 FAX:+49-811 9981 9770-9

**PATLITE (SINGAPORE) PTE LTD**  
No.2 Leng Kee Road, #05-01 Thyee Hong Centre, Singapore 159086 TEL:+65-6226-1111 FAX:+65-6324-1411

**PATLITE (CHINA) Corporation**  
Room 512, Juhang Business Building, No.667-3 Lingchi Road, Shanghai China 200372 TEL:+86-21-6630-9969 FAX:+86-21-6630-8938

**PATLITE KOREA CO., LTD.**  
212 Seokwang Bldg, 1581-9 Seochi-dong, Seocho-gu, Seoul, 137-863 Korea TEL:+82-2-523-6636 FAX:+82-2-523-6637

<http://www.patlite.fr> E-mail: [info@patlite.eu](mailto:info@patlite.eu)

1241A | 1108 B(B)/B15MA



### ATTENTION

Pour une utilisation correcte du produit, lire attentivement les « Instructions du manuel » avant utilisation. Le non-respect peut entraîner incendie, court circuit, choc électrique et autres accidents. Les spécifications sont sujettes à modifications sans information préalable.



Pour contribuer à la préservation de la planète et de l'humanité, Patlite s'est engagé à développer ses produits en accord avec la protection de l'environnement.

CLÀ3S-CN

CLÀ1S-CN

Economique

Ecologique

Durable

Pas  
d'échauffement

## TECHNOLOGIE

### ■ Des LED hautes fiabilités sont utilisées



LED ronde haute définition

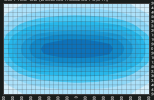
La LED haute fiabilité, qui est le composant principal de l'éclairage, dure environ 10 fois plus longtemps (environ 40000 heures) par rapport à un éclairage fluorescent standard. De plus, cet éclairage ne contient pas de mercure.

### ■ Eclairage uniforme offrant une luminosité intense

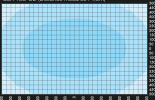
Comparé à la source lumineuse d'une LED, nous tirons avantages des caractéristiques optique de collimation de la LED et du matériau translucide sans perte de lumière, en reproduisant un éclairage naturel.

Graphique de la distribution de l'éclairage

CLÀ1S-C2D (Distance mesurée : 0,5 m)



CLÀ1S-C2D (Distance mesurée : 1,0 m)



### ■ Résine de polycarbonate résistante aux chocs

Une construction en résine de polycarbonate, un matériau difficile à casser, a été adopté pour supporter toutes les contraintes de fonctionnement. De plus, le plus difficile a été accompli - obtenir un produit conforme à l'indice IP69K. Enfin, contrairement à d'autres produits d'éclairages à LED utilisant du verre, etc., nous avons réduit les risques de casse du couvercle du corps pour éviter le mélange de fragments à votre production (agro-alimentaire par exemple).



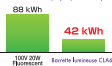
Enveloppe : Résine de polycarbonate

#### Economique

#### Energie

Env. **52,3%**  
en moins

Basé sur 10 heures par jour pendant 265 jours

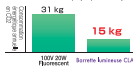


#### Ecologique

#### Émissions de CO2

Env. **51,7%**  
en moins

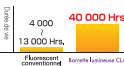
Basé sur 10 heures par jour pendant 265 jours



#### Longue durée de vie

#### Durée de vie

Env. **10 fois plus**



#### Pas d'échauffement

#### En comparaison

Env. **34%**  
en moins

