

Univers	Professionnel
Type	Produits
Family	Mousquetons et connecteurs
Sous-famille	Mousquetons aluminium



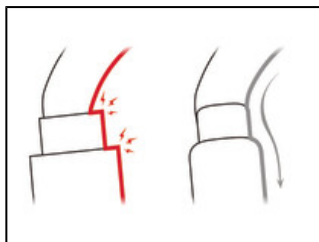
Am'D

Le mousqueton léger et asymétrique Am'D est réalisé en aluminium. Il dispose d'une forme en D particulièrement adaptée à la connexion des divers appareils de type descendeurs ou longes de maintien. Son design intérieur fluide et le système Keylock facilitent les manipulations. Le mousqueton Am'D est disponible en trois systèmes de verrouillage : systèmes automatiques TRIACT-LOCK et BALL-LOCK et système manuel SCREW-LOCK. Am'D peut être associé à la barrette CAPTIV pour favoriser la sollicitation du mousqueton selon le grand axe, limiter le risque de retournement et le solidariser à l'appareil.

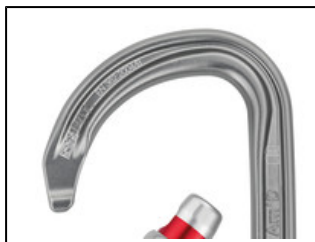


Le mousqueton Am'D est doté d'une forme en D, asymétrique, idéale pour la connexion des appareils de type descendeurs ou longes de maintien.

L'utilisation de la barrette CAPTIV favorise la sollicitation du mousqueton selon le grand axe, limite le risque de retournement et le solidarise à l'appareil ou à la longe.



Le design intérieur fluide des mousquetons Am'D limite le risque de point stable et facilite la rotation du mousqueton.







Am'D bénéficie d'un profil en H assurant un rapport résistance/légèreté optimal et protégeant les marquages de l'abrasion.



Pour faciliter le contrôle du matériel, les mousquetons à verrouillage manuel SCREW-LOCK possèdent un repère visuel de couleur rouge, visible uniquement lorsque le doigt du mousqueton n'est pas verrouillé.

Descriptif court	Mousqueton asymétrique léger
Argumentaire	<ul style="list-style-type: none">• Forme en D particulièrement adaptée à la connexion des appareils de type descendeurs ou longues de maintien.• Mousqueton en aluminium dont la légèreté réduit le poids de l'équipement emporté par le travailleur en hauteur.• Peut être associé à la barrette CAPTIV pour favoriser la sollicitation du mousqueton selon le grand axe, limiter le risque de retournement et le solidariser à l'appareil.• Facilite les manipulations :<ul style="list-style-type: none">- design intérieur fluide limitant le risque de point stable et facilitant la rotation du mousqueton,- système Keylock pour éviter tout accrochage involontaire du mousqueton.• Profil en H :<ul style="list-style-type: none">- assure le meilleur rapport résistance/légèreté,- protège les marquages de l'abrasion.• Disponible en trois versions de système de verrouillage :<ul style="list-style-type: none">- TRIACT-LOCK : système automatique à ouverture triple action,- BALL-LOCK : système automatique à ouverture triple action, avec indicateur de verrouillage,- SCREW-LOCK : système manuel à vis avec témoin visuel rouge lorsque le mousqueton n'est pas verrouillé.• Disponible également en version noire (versions TRIACT-LOCK et SCREW-LOCK) et en version dorée (versions TRIACT-LOCK et BALL-LOCK).
Spécifications	<ul style="list-style-type: none">• Matière(s): aluminium• Certification(s): CE EN 362, 12275 type B, EAC, NFPA 2500 Technical Use, XF 494 : FZL-G-Q, GB/T 23469 / B, conforme à la réglementation japonaise de protection contre les chutes

Spécifications par référence

Référence(s)	M34A TL	M34A BL	M34A SL	M34A TLN
				
Poids	75 g	75 g	70 g	75 g
Système de verrouillage	TRIACT-LOCK	BALL-LOCK	SCREW-LOCK	TRIACT-LOCK
Couleur(s)	gris	gris	gris	noir
Résistance grand axe	27 kN	27 kN	27 kN	27 kN
Résistance petit axe	8 kN	8 kN	8 kN	8 kN
Résistance doigt ouvert	7 kN	7 kN	7 kN	7 kN
Ouverture	24 mm	25 mm	25 mm	24 mm
Made in	FR	FR	FR	FR
Garantie	3 ans	3 ans	3 ans	3 ans
Conditionnement	1	1	1	1
Quantité par carton	20	20	20	20
EAN	3342540102453	3342540102422	3342540102477	3342540102446

Référence(s)	M34A SLN	M34A TLY	M34A BLY
			
Poids	70 g	75 g	75 g
Système de verrouillage	SCREW-LOCK	TRIACT-LOCK	BALL-LOCK
Couleur(s)	noir	doré	doré
Résistance grand axe	27 kN	27 kN	27 kN
Résistance petit axe	8 kN	8 kN	8 kN
Résistance doigt ouvert	7 kN	7 kN	7 kN
Ouverture	25 mm	24 mm	25 mm
Made in	FR	FR	FR
Garantie	3 ans	3 ans	3 ans
Conditionnement	1	1	1
Quantité par carton	20	20	20
EAN	3342540102460	3342540102439	3342540102415