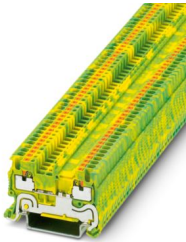


PT 1,5/S-PE - Bloc de jonction pour conducteur de protection

3208139

<https://www.phoenixcontact.com/fr/produits/3208139>

Veillez tenir compte du fait que les données affichées dans ce document PDF proviennent de notre catalogue en ligne. Vous trouverez les données complètes dans la documentation utilisateur. Nos conditions générales d'utilisation des téléchargements sont applicables.



Bloc de jonction pour conducteur de protection, nombre de connexions: 2, type de raccordement: Raccordement Push-in, 1er étage, section : 0,14 mm² - 1,5 mm², type de montage: NS 35/7,5, NS 35/15, coloris: vert/jaune

Avantages

- La forme compacte et le raccordement frontal permettent un câblage dans les espaces les plus exigus
- Les bornes de raccordement Push-in se distinguent, outre les propriétés du système CLIPLINE complete, par un câblage simple et sans outil des conducteurs avec embout ou des conducteurs rigides
- Outre la possibilité de vérification via l'orifice fonctionnel double, tous les bloc de jonction disposent d'un point test supplémentaire.
- Testé pour applications ferroviaires

Données commerciales

Référence	3208139
Conditionnement	50 Unité(s)
Commande minimum	50 Unité(s)
Clé de vente	BE2221
Product key	BE2221
Page catalogue	Page 39 (C-1-2019)
GTIN	4046356564434
Poids par pièce (emballage compris)	5,409 g
Poids par pièce (hors emballage)	5,409 g
Numéro du tarif douanier	85369010
Pays d'origine	DE

PT 1,5/S-PE - Bloc de jonction pour conducteur de protection



3208139

<https://www.phoenixcontact.com/fr/produits/3208139>

Caractéristiques techniques

Propriétés du produit

Type de produit	Bloc de jonction pour conducteur de protection
Domaine d'application	Industrie ferroviaire
	Construction des machines
	Construction d'installations
Nombre de connexions	2
Nombre de rangées	1

Propriétés d'isolation

Catégorie de surtension	III
Degré de pollution	3

Propriétés électriques

Tension de tenue aux chocs assignée	6 kV
Puissance dissipée maximale en condition nominale	0,56 W

Caractéristiques de raccordement

Pied pour PE	Oui
Nombre de raccordements par étage	2
Section nominale	1,5 mm ²

1er étage

Remarque	Respecter l'intensité admissible des profilés.
Longueur à dénuder	8 mm ... 10 mm
Gabarit	A1 / B1
Connexion selon la norme	CEI 60947-7-2
Section de conducteur rigide	0,14 mm ² ... 1,5 mm ²
Section du conducteur AWG	26 ... 16 (conversion selon CEI)
Section de conducteur souple	0,14 mm ² ... 1,5 mm ²
Section de conducteur souple [AWG]	26 ... 16 (conversion selon CEI)
Section de conducteur flexible (embout sans douille en plastique)	0,14 mm ² ... 1,5 mm ²
Section de conducteur flexible (embout avec douille en plastique)	0,14 mm ² ... 1 mm ² il est conseillé d'utiliser l'embout AI-S 1-8 TQ, référence 1200293

1er étage Section de raccordement par enfichage direct

Section de conducteur rigide	0,25 mm ² ... 1,5 mm ²
Section de conducteur flexible (embout sans douille en plastique)	0,34 mm ² ... 1,5 mm ²
Section de conducteur flexible (embout avec douille en plastique)	0,34 mm ² ... 1 mm ²

Données Ex

Données assignées (ATEX/IECEx)

Repérage	⊕ II 2 GD Ex eb IIC Gb
Température de service	-60 °C ... 110 °C

PT 1,5/S-PE - Bloc de jonction pour conducteur de protection



3208139

<https://www.phoenixcontact.com/fr/produits/3208139>

Accessoires homologués Ex	3208142 D-PT 1,5/S
	1204504 SZF 0-0,4X2,5
	3022276 CLIPFIX 35-5
	3022218 CLIPFIX 35
Sortie	(permanent)

Caractéristiques raccordement Ex Généralités

Section nominale	1,5 mm ²
Section assignée AWG	16
Capacité de raccordement rigide	0,14 mm ² ... 1,5 mm ²
Capacité de raccordement AWG	26 ... 16
Capacité de raccordement flexible	0,14 mm ² ... 1,5 mm ²
Capacité de raccordement AWG	26 ... 16

Dimensions

Largeur	3,5 mm
Largeur de couvercle	2,2 mm
Hauteur	45 mm
Profondeur	30,5 mm
Profondeur sur NS 35/7,5	32 mm
Profondeur sur NS 35/15	39,5 mm

Indications sur les matériaux

Coloris	vert/jaune
Classe d'inflammabilité selon UL 94	V0
Groupe d'isolant	I
Matériau isolant	PA
Utilisation d'un isolant statique au froid	-60 °C
Indice de température matériau isolant (DIN EN 60216-1 (VDE 0304-21))	125 °C
Indice relatif température matériau isolant (Elec. ; UL 746 B)	130 °C
Protection anti-incendie pour véhicules ferroviaires (DIN EN 45545-2) R22	HL 1 - HL 3
Protection anti-incendie pour véhicules ferroviaires (DIN EN 45545-2) R23	HL 1 - HL 3
Protection anti-incendie pour véhicules ferroviaires (DIN EN 45545-2) R24	HL 1 - HL 3
Protection anti-incendie pour véhicules ferroviaires (DIN EN 45545-2) R26	HL 1 - HL 3
Émission de chaleur calorimétrique NFPA 130 (ASTM E 1354)	27,5 MJ/kg
Inflammabilité en surface NFPA 130 (ASTM E 162)	réussi
Densité de gaz de combustion optique spécifique NFPA 130 (ASTM E 662)	réussi
Toxicité des gaz de combustion NFPA 130 (SMP 800C)	réussi

Propriétés mécaniques

PT 1,5/S-PE - Bloc de jonction pour conducteur de protection



3208139

<https://www.phoenixcontact.com/fr/produits/3208139>

Caractéristiques mécaniques

Paroi latérale ouverte	oui
------------------------	-----

Conditions environnementales et de durée de vie

Oscillations/grésillements sur bande large

Spécification de contrôle	DIN EN 50155 (VDE 0115-200):2008-03
Spectre	Essai de durée de vie catégorie 2, sur bâti tournant
Fréquence	$f_1 = 5 \text{ Hz}$ à $f_2 = 250 \text{ Hz}$
Niveau ASD	6,12 (m/s ²)/Hz
Accélération	3,12g
Durée de contrôle par axe	5 h
Sens du contrôle	Axes X, Y et Z
Résultat	Essai réussi

Chocs

Spécification de contrôle	DIN EN 50155 (VDE 0115-200):2008-03
Forme de choc	Semi-sinusoïdal
Accélération	30g
Durée des chocs	18 ms
Nombre de chocs dans chaque sens	3
Sens du contrôle	Axes X, Y et Z (pos. et nég.)
Résultat	Essai réussi

Conditions ambiantes

Température ambiante (fonctionnement)	-60 °C ... 110 °C (Plage de température de service, auto-échauffement compris, température de service max. à court terme, voir RTI Elec.)
Température ambiante (stockage/transport)	-25 °C ... 60 °C (pour une période limitée, pas plus de 24 h, de -60 °C à +70 °C)
Température ambiante (montage)	-5 °C ... 70 °C
Température ambiante (confirmation)	-5 °C ... 70 °C
Humidité de l'air admissible (fonctionnement)	20 % ... 90 %
Humidité de l'air admissible (stockage/transport)	30 % ... 70 %

Normes et spécifications

Connexion selon la norme	CEI 60947-7-2
--------------------------	---------------

Montage

Type de montage	NS 35/7,5
	NS 35/15

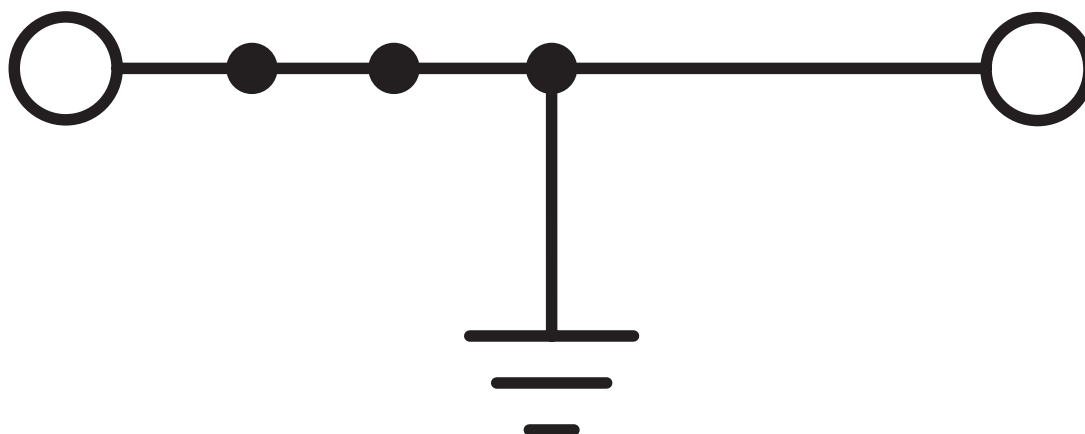
PT 1,5/S-PE - Bloc de jonction pour conducteur de protection

3208139

<https://www.phoenixcontact.com/fr/produits/3208139>

Dessins

Schéma de connexion



PT 1,5/S-PE - Bloc de jonction pour conducteur de protection



3208139

<https://www.phoenixcontact.com/fr/produits/3208139>

Homologations

To download certificates, visit the product detail page: <https://www.phoenixcontact.com/fr/produits/3208139>

DNV

Identifiant de l'homologation: TAE00003JE



CSA

Identifiant de l'homologation: 2030668

	Tension nominale U_N	Intensité nominale I_N	Section AWG	Section mm^2
	-	-	26 - 14	-



cULus Recognized

Identifiant de l'homologation: E60425

	Tension nominale U_N	Intensité nominale I_N	Section AWG	Section mm^2
Groupe utilisateur B	-	-	26 - 14	-
Groupe utilisateur C	-	-	26 - 14	-
Groupe utilisateur D	-	-	26 - 14	-



LR

Identifiant de l'homologation: LR2371832TA



NK

Identifiant de l'homologation: 14ME0912



RS

Identifiant de l'homologation: 22.44.01.00083.250



BV

Identifiant de l'homologation: 39980/B0 BV



VDE Zeichengenehmigung

Identifiant de l'homologation: 40039744

	Tension nominale U_N	Intensité nominale I_N	Section AWG	Section mm^2
	-	-	-	0,14 - 1,5

PT 1,5/S-PE - Bloc de jonction pour conducteur de protection

3208139

<https://www.phoenixcontact.com/fr/produits/3208139>

ABS

Identifiant de l'homologation: 21-2192245-PDA



EAC Ex

Identifiant de l'homologation: RU C-DE.AB72.B.02351



IECEX

Identifiant de l'homologation: IECEX SEV13.0005U



ATEX

Identifiant de l'homologation: SEV13ATEX0159U



CCC

Identifiant de l'homologation: 2020322313000631



UKCA-EX

Identifiant de l'homologation: CML 22UKEX1224U



IECEX

Identifiant de l'homologation: IECEX SEV13.0005U



ATEX

Identifiant de l'homologation: SEV13ATEX0159U

PT 1,5/S-PE - Bloc de jonction pour conducteur de protection



3208139

<https://www.phoenixcontact.com/fr/produits/3208139>

Classifications

ECLASS

ECLASS-11.0	27141141
ECLASS-13.0	27250103

ETIM

ETIM 9.0	EC000901
----------	----------

UNSPSC

UNSPSC 21.0	39121400
-------------	----------

PT 1,5/S-PE - Bloc de jonction pour conducteur de protection



3208139

<https://www.phoenixcontact.com/fr/produits/3208139>

Conformité environnementale

China RoHS	Période d'utilisation conforme : illimitée = EFUP-e
	Aucune substance dangereuse dépassant les valeurs seuils ;

PT 1,5/S-PE - Bloc de jonction pour conducteur de protection

3208139

<https://www.phoenixcontact.com/fr/produits/3208139>

Accessoires

FBS 2-3,5 - Pont enfichable

3213014

<https://www.phoenixcontact.com/fr/produits/3213014>



Pont enfichable, pas: 3,5 mm, nombre de pôles: 2, coloris: rouge

FBS 3-3,5 - Pont enfichable

3213027

<https://www.phoenixcontact.com/fr/produits/3213027>



Pont enfichable, pas: 3,5 mm, nombre de pôles: 3, coloris: rouge

PT 1,5/S-PE - Bloc de jonction pour conducteur de protection

3208139

<https://www.phoenixcontact.com/fr/produits/3208139>

FBS 4-3,5 - Pont enfichable

3213030

<https://www.phoenixcontact.com/fr/produits/3213030>



Pont enfichable, pas: 3,5 mm, nombre de pôles: 4, coloris: rouge

FBS 5-3,5 - Pont enfichable

3213043

<https://www.phoenixcontact.com/fr/produits/3213043>



Pont enfichable, pas: 3,5 mm, nombre de pôles: 5, coloris: rouge

PT 1,5/S-PE - Bloc de jonction pour conducteur de protection

3208139

<https://www.phoenixcontact.com/fr/produits/3208139>

FBS 10-3,5 - Pont enfichable

3213056

<https://www.phoenixcontact.com/fr/produits/3213056>

Pont enfichable, pas: 3,5 mm, nombre de pôles: 10, coloris: rouge



FBS 20-3,5 - Pont enfichable

3213069

<https://www.phoenixcontact.com/fr/produits/3213069>

Pont enfichable, pas: 3,5 mm, nombre de pôles: 20, coloris: rouge



PT 1,5/S-PE - Bloc de jonction pour conducteur de protection

3208139

<https://www.phoenixcontact.com/fr/produits/3208139>

FBS 2-3,5 BU - Pont enfichable

3213086

<https://www.phoenixcontact.com/fr/produits/3213086>



Pont enfichable, pas: 3,5 mm, nombre de pôles: 2, coloris: bleu

FBS 3-3,5 BU - Pont enfichable

3213099

<https://www.phoenixcontact.com/fr/produits/3213099>



Pont enfichable, pas: 3,5 mm, nombre de pôles: 3, coloris: bleu

PT 1,5/S-PE - Bloc de jonction pour conducteur de protection

3208139

<https://www.phoenixcontact.com/fr/produits/3208139>

FBS 4-3,5 BU - Pont enfichable

3213109

<https://www.phoenixcontact.com/fr/produits/3213109>



Pont enfichable, pas: 3,5 mm, nombre de pôles: 4, coloris: bleu

FBS 5-3,5 BU - Pont enfichable

3213112

<https://www.phoenixcontact.com/fr/produits/3213112>



Pont enfichable, pas: 3,5 mm, nombre de pôles: 5, coloris: bleu

PT 1,5/S-PE - Bloc de jonction pour conducteur de protection

3208139

<https://www.phoenixcontact.com/fr/produits/3208139>

FBS 10-3,5 BU - Pont enfichable

3213125

<https://www.phoenixcontact.com/fr/produits/3213125>

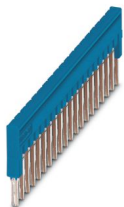


Pont enfichable, pas: 3,5 mm, nombre de pôles: 10, coloris: bleu

FBS 20-3,5 BU - Pont enfichable

3213138

<https://www.phoenixcontact.com/fr/produits/3213138>



Pont enfichable, pas: 3,5 mm, nombre de pôles: 20, coloris: bleu

PT 1,5/S-PE - Bloc de jonction pour conducteur de protection

3208139

<https://www.phoenixcontact.com/fr/produits/3208139>

FBS 2-3,5 GY - Pont enfichable

3213153

<https://www.phoenixcontact.com/fr/produits/3213153>



Pont enfichable, pas: 3,5 mm, nombre de pôles: 2, coloris: gris

FBS 3-3,5 GY - Pont enfichable

3213167

<https://www.phoenixcontact.com/fr/produits/3213167>



Pont enfichable, pas: 3,5 mm, nombre de pôles: 3, coloris: gris

PT 1,5/S-PE - Bloc de jonction pour conducteur de protection

3208139

<https://www.phoenixcontact.com/fr/produits/3208139>

FBS 4-3,5 GY - Pont enfichable

3213180

<https://www.phoenixcontact.com/fr/produits/3213180>



Pont enfichable, pas: 3,5 mm, nombre de pôles: 4, coloris: gris

FBS 5-3,5 GY - Pont enfichable

3213183

<https://www.phoenixcontact.com/fr/produits/3213183>



Pont enfichable, pas: 3,5 mm, nombre de pôles: 5, coloris: gris

PT 1,5/S-PE - Bloc de jonction pour conducteur de protection

3208139

<https://www.phoenixcontact.com/fr/produits/3208139>

FBS 10-3,5 GY - Pont enfichable

3213196

<https://www.phoenixcontact.com/fr/produits/3213196>



Pont enfichable, pas: 3,5 mm, nombre de pôles: 10, coloris: gris

FBS 20-3,5 GY - Pont enfichable

3213206

<https://www.phoenixcontact.com/fr/produits/3213206>



Pont enfichable, pas: 3,5 mm, nombre de pôles: 20, coloris: gris

PT 1,5/S-PE - Bloc de jonction pour conducteur de protection

3208139

<https://www.phoenixcontact.com/fr/produits/3208139>

GBS-ZB/26X6 - Etiquette de repérage de groupes de BJ pour repérage des modules

0809298

<https://www.phoenixcontact.com/fr/produits/0809298>



Etiquette de repérage de groupes de blocs de jonction, s'encliquette au centre des blocs de jonction à vis, à ressort ou à raccordement rapide, repérage avec ruban enfichable ESL 26 x 6 mm ou EST 25 x 6 mm, au niveau du pied avec un repérage ZB, longueur : 29 mm

ATP-ST 4 - Séparateur

3030721

<https://www.phoenixcontact.com/fr/produits/3030721>



Séparateur, profondeur: 39 mm, largeur: 2 mm, hauteur: 59,8 mm, coloris: gris

PT 1,5/S-PE - Bloc de jonction pour conducteur de protection

3208139

<https://www.phoenixcontact.com/fr/produits/3208139>

D-PT 1,5/S - Couvercle d'extrémité

3208142

<https://www.phoenixcontact.com/fr/produits/3208142>

Couvercle d'extrémité, profondeur: 24,3 mm, largeur: 2,2 mm, hauteur: 45 mm, coloris: gris



D-PT 1,5/S-0,8 OG - Couvercle d'extrémité

1029569

<https://www.phoenixcontact.com/fr/produits/1029569>

Couvercle d'extrémité, profondeur: 24,3 mm, largeur: 0,8 mm, hauteur: 45 mm, coloris: orange



PT 1,5/S-PE - Bloc de jonction pour conducteur de protection

3208139

<https://www.phoenixcontact.com/fr/produits/3208139>

AI-S 1 - 8 TQ - Embout

1200293

<https://www.phoenixcontact.com/fr/produits/1200293>



Embout, S-Slimline, longueur de la douille: 8 mm, coloris: turquoise

NS 35/ 7,5 PERF 2000MM - Profilé percé

0801733

<https://www.phoenixcontact.com/fr/produits/0801733>



Profilé percé, Conditionnement par 25 unités (50 m), selon EN 60715, matériau: Acier, galvanisé, traité par passivation couche épaisse, Profil standard, coloris: argent

PT 1,5/S-PE - Bloc de jonction pour conducteur de protection

3208139

<https://www.phoenixcontact.com/fr/produits/3208139>

NS 35/ 7,5 UNPERF 2000MM - Profilé plein

0801681

<https://www.phoenixcontact.com/fr/produits/0801681>



Profilé plein, Conditionnement par 25 unités (50 m), selon EN 60715, matériau: Acier, galvanisé, traité par passivation couche épaisse, Profil standard, coloris: argenté

NS 35/ 7,5 WH PERF 2000MM - Profilé percé

1204119

<https://www.phoenixcontact.com/fr/produits/1204119>



Profilé percé, Conditionnement par 25 unités (50 m), selon EN 60715, matériau: Acier, galvanisé, passivation blanche, Profil standard, coloris: argenté

PT 1,5/S-PE - Bloc de jonction pour conducteur de protection

3208139

<https://www.phoenixcontact.com/fr/produits/3208139>

NS 35/ 7,5 WH UNPERF 2000MM-VPE 10 - Profilé plein

1204122

<https://www.phoenixcontact.com/fr/produits/1204122>



Profilé plein, Conditionnement par 10 unités (20 m), selon EN 60715, matériau: Acier, galvanisé, passivation blanche, Profil standard, coloris: argenté

NS 35/ 7,5 AL UNPERF 2000MM - Profilé plein

0801704

<https://www.phoenixcontact.com/fr/produits/0801704>



Profilé plein, Conditionnement par 25 unités (50 m), selon EN 60715, matériau: Aluminium, aucun revêtement, Profil standard, coloris: argenté

PT 1,5/S-PE - Bloc de jonction pour conducteur de protection

3208139

<https://www.phoenixcontact.com/fr/produits/3208139>

NS 35/ 7,5 ZN PERF 2000MM - Profilé percé

1206421

<https://www.phoenixcontact.com/fr/produits/1206421>



Profilé percé, Conditionnement par 25 unités (50 m), selon EN 60715, matériau: Acier, galvanisé, Profil standard, coloris: argenté

NS 35/ 7,5 ZN UNPERF 2000MM - Profilé plein

1206434

<https://www.phoenixcontact.com/fr/produits/1206434>



Profilé plein, Conditionnement par 25 unités (50 m), selon EN 60715, matériau: Acier, galvanisé, Profil standard, coloris: argenté

PT 1,5/S-PE - Bloc de jonction pour conducteur de protection

3208139

<https://www.phoenixcontact.com/fr/produits/3208139>

NS 35/ 7,5 CU UNPERF 2000MM-VPE 10 - Profilé plein

0801762

<https://www.phoenixcontact.com/fr/produits/0801762>



Profilé plein, Conditionnement par 10 unités (20 m), selon EN 60715, matériau: Cuivre, aucun revêtement, Profil standard, coloris: cuivre

NS 35/ 7,5 CAP - Bouchon d'extrémité

1206560

<https://www.phoenixcontact.com/fr/produits/1206560>

Pièce de fermeture pour profilés NS 35/7,5



PT 1,5/S-PE - Bloc de jonction pour conducteur de protection

3208139

<https://www.phoenixcontact.com/fr/produits/3208139>

NS 35/15 PERF 2000MM - Profilé percé

1201730

<https://www.phoenixcontact.com/fr/produits/1201730>



Profilé percé, Conditionnement par 25 unités (50 m), similaire à EN 60715, matériau: Acier, galvanisé, traité par passivation couche épaisse, Profil standard, coloris: argenté

NS 35/15 UNPERF 2000MM - Profilé plein

1201714

<https://www.phoenixcontact.com/fr/produits/1201714>



Profilé plein, Conditionnement par 25 unités (50 m), similaire à EN 60715, matériau: Acier, galvanisé, traité par passivation couche épaisse, Profil standard, coloris: argenté

PT 1,5/S-PE - Bloc de jonction pour conducteur de protection

3208139

<https://www.phoenixcontact.com/fr/produits/3208139>

NS 35/15 WH PERF 2000MM - Profilé percé

0806602

<https://www.phoenixcontact.com/fr/produits/0806602>



Profilé percé, Conditionnement par 25 unités (50 m), similaire à EN 60715, matériau: Acier, galvanisé, passivation blanche, Profil standard, coloris: blanc

NS 35/15 WH UNPERF 2000MM-VPE 10 - Profilé plein

1204135

<https://www.phoenixcontact.com/fr/produits/1204135>



Profilé plein, Conditionnement par 10 unités (20 m), similaire à EN 60715, matériau: Acier, galvanisé, passivation blanche, Profil standard, coloris: argenté

PT 1,5/S-PE - Bloc de jonction pour conducteur de protection

3208139

<https://www.phoenixcontact.com/fr/produits/3208139>

NS 35/15 AL UNPERF 2000MM - Profilé plein

1201756

<https://www.phoenixcontact.com/fr/produits/1201756>



Profilé plein, similaire à EN 60715, matériau: Aluminium, aucun revêtement, Profil standard, coloris: argenté

NS 35/15 ZN PERF 2000MM - Profilé percé

1206599

<https://www.phoenixcontact.com/fr/produits/1206599>



Profilé percé, Conditionnement par 25 unités (50 m), similaire à EN 60715, matériau: Acier, galvanisé, Profil standard, coloris: argenté

PT 1,5/S-PE - Bloc de jonction pour conducteur de protection

3208139

<https://www.phoenixcontact.com/fr/produits/3208139>

NS 35/15 ZN UNPERF 2000MM - Profilé plein

1206586

<https://www.phoenixcontact.com/fr/produits/1206586>



Profilé plein, Conditionnement par 25 unités (50 m), similaire à EN 60715, matériau: Acier, galvanisé, Profil standard, coloris: argenté

NS 35/15 CU UNPERF 2000MM-VPE 10 - Profilé plein

1201895

<https://www.phoenixcontact.com/fr/produits/1201895>



Profilé plein, Conditionnement par 10 unités (20 m), similaire à EN 60715, matériau: Cuivre, aucun revêtement, Profil standard, coloris: cuivre

PT 1,5/S-PE - Bloc de jonction pour conducteur de protection

3208139

<https://www.phoenixcontact.com/fr/produits/3208139>

NS 35/15 CAP - Bouchon d'extrémité

1206573

<https://www.phoenixcontact.com/fr/produits/1206573>

Pièce de fermeture pour profilés NS 35/15



NS 35/15-2,3 UNPERF 2000MM-VPE 10 - Profilé plein

1201798

<https://www.phoenixcontact.com/fr/produits/1201798>



Profilé plein, Conditionnement par 10 unités (20 m), selon EN 60715, matériau: Acier, galvanisé, traité par passivation couche épaisse, Profil standard 2,3 mm, coloris: argenté

PT 1,5/S-PE - Bloc de jonction pour conducteur de protection

3208139

<https://www.phoenixcontact.com/fr/produits/3208139>

ZB 3,5:UNBEDRUCKT - Ruban de repérage ZB

0829414

<https://www.phoenixcontact.com/fr/produits/0829414>



Ruban de repérage ZB, Rubans, blanc, vierge, repérable avec : PLOTMARK, CMS-P1-PLOTTER, type de montage: encliquetage, pour bloc de jonction au pas de : 3,5 mm, surface utile: 3,5 x 10,5 mm, Nombre d'étiquettes: 10

ZB 3,5 CUS - Ruban de repérage ZB

0829415

<https://www.phoenixcontact.com/fr/produits/0829415>



Ruban de repérage ZB, à commander : par bandes, blanc, impression selon les indications du client, type de montage: encliquetage dans la rainure de repérage élevée, pour bloc de jonction au pas de : 3,5 mm, surface utile: 3,5 x 10,5 mm, Nombre d'étiquettes: 10

PT 1,5/S-PE - Bloc de jonction pour conducteur de protection

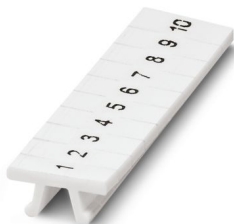
3208139

<https://www.phoenixcontact.com/fr/produits/3208139>

ZB 3,5,LGS:FORTL.ZAHLEN - Ruban de repérage ZB

0801404

<https://www.phoenixcontact.com/fr/produits/0801404>

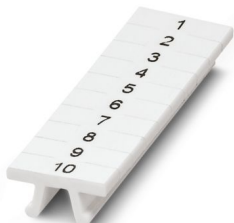


Ruban de repérage ZB, Rubans, blanc, repéré, impression longitudinale: numérotation continue 1 ... 10, 11 ... 20, etc. jusqu'à 91 ... 100, type de montage: encliquetage, pour bloc de jonction au pas de : 3,5 mm, surface utile: 3,5 x 10,5 mm, Nombre d'étiquettes: 10

ZB 3,5,QR:FORT.ZAHLEN - Ruban de repérage ZB

0801405

<https://www.phoenixcontact.com/fr/produits/0801405>



Ruban de repérage ZB, Rubans, blanc, repéré, impression transversale: numérotation continue 1 ... 10, 11 ... 20, etc. jusqu'à 91 ... 100, type de montage: encliquetage, pour bloc de jonction au pas de : 3,5 mm, surface utile: 3,5 x 10,5 mm, Nombre d'étiquettes: 10

PT 1,5/S-PE - Bloc de jonction pour conducteur de protection

3208139

<https://www.phoenixcontact.com/fr/produits/3208139>

UCT-TM 3,5 - Repères pour blocs de jonction

0829484

<https://www.phoenixcontact.com/fr/produits/0829484>



Repères pour blocs de jonction, Planche, blanc, vierge, repérable avec : TOPMARK NEO, LASER TOPMARK, BLUEMARK ID COLOR, BLUEMARK ID, BLUEMARK CLED, THERMOMARK PRIME, THERMOMARK CARD 2.0, THERMOMARK CARD, type de montage: encliquetage, pour bloc de jonction au pas de : 3,5 mm, surface utile: 2,95 x 10,5 mm, Nombre d'étiquettes: 102

UCT-TM 3,5 CUS - Repères pour blocs de jonction

0829581

<https://www.phoenixcontact.com/fr/produits/0829581>



Repères pour blocs de jonction, à commander : sous forme de planche, blanc, impression selon les indications du client, type de montage: encliquetage dans la rainure de repérage élevée, pour bloc de jonction au pas de : 3,5 mm, surface utile: 2,95 x 10,5 mm, Nombre d'étiquettes: 102

PT 1,5/S-PE - Bloc de jonction pour conducteur de protection

3208139

<https://www.phoenixcontact.com/fr/produits/3208139>

GBS 3,5-25X3,5 - Etiquette de repérage de groupes de BJ pour repérage des modules

0830290

<https://www.phoenixcontact.com/fr/produits/0830290>



Etiquette de repérage de groupes, encliquetable au centre des blocs de jonction
Push-in ...1,5/S,
surface utile 25 x 3,5 mm, pas de 3,5 mm, repérage avec EML (24 x 3)R

GBS 3,5-25X12 - Etiquette de repérage de groupes de BJ pour repérage des modules

0830292

<https://www.phoenixcontact.com/fr/produits/0830292>



Etiquette de repérage de groupes, encliquetable au centre des blocs de jonction
Push-in ...1,5/S,
surface utile 25 x 12 mm, pas de 3,5 mm, repérage avec EML (25,4 x 12,7)R

PT 1,5/S-PE - Bloc de jonction pour conducteur de protection



3208139

<https://www.phoenixcontact.com/fr/produits/3208139>

MPS-MT - Fiche de test

0201744

<https://www.phoenixcontact.com/fr/produits/0201744>



Fiche de test, avec raccordement soudé, section de conducteur jusqu'à 1 mm², nombre de pôles: 1, coloris: gris

MPS-IH WH - Manchon isolant

0201663

<https://www.phoenixcontact.com/fr/produits/0201663>

Manchon isolant, coloris: blanc



PT 1,5/S-PE - Bloc de jonction pour conducteur de protection

3208139

<https://www.phoenixcontact.com/fr/produits/3208139>

MPS-IH RD - Manchon isolant

0201676

<https://www.phoenixcontact.com/fr/produits/0201676>

Manchon isolant, coloris: rouge

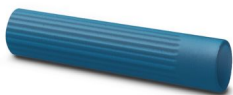


MPS-IH BU - Manchon isolant

0201689

<https://www.phoenixcontact.com/fr/produits/0201689>

Manchon isolant, coloris: bleu



PT 1,5/S-PE - Bloc de jonction pour conducteur de protection

3208139

<https://www.phoenixcontact.com/fr/produits/3208139>

MPS-IH YE - Manchon isolant

0201692

<https://www.phoenixcontact.com/fr/produits/0201692>

Manchon isolant, coloris: jaune



MPS-IH GN - Manchon isolant

0201702

<https://www.phoenixcontact.com/fr/produits/0201702>

Manchon isolant, coloris: vert



PT 1,5/S-PE - Bloc de jonction pour conducteur de protection

3208139

<https://www.phoenixcontact.com/fr/produits/3208139>

MPS-IH GY - Manchon isolant

0201728

<https://www.phoenixcontact.com/fr/produits/0201728>

Manchon isolant, coloris: gris



MPS-IH BK - Manchon isolant

0201731

<https://www.phoenixcontact.com/fr/produits/0201731>

Manchon isolant, coloris: noir



PT 1,5/S-PE - Bloc de jonction pour conducteur de protection

3208139

<https://www.phoenixcontact.com/fr/produits/3208139>

TMT (EX9,5)R - Repères pour blocs de jonction

0828295

<https://www.phoenixcontact.com/fr/produits/0828295>



Repères pour blocs de jonction, Rouleau, blanc, vierge, repérable avec : THERMOMARK E.300 (D)/600 (D), THERMOMARK ROLL 2.0, THERMOMARK ROLL, THERMOMARK ROLL X1, THERMOMARK ROLLMASTER 300/600, THERMOMARK X1.2, type de montage: encliquetage, encliquetage dans la rainure de repérage élevée, pour bloc de jonction au pas de : 30000 mm, surface utile: 9,5 x 50000 mm, Nombre d'étiquettes: 1

US-TM 100 - Repères pour blocs de jonction

0829255

<https://www.phoenixcontact.com/fr/produits/0829255>



Repères pour blocs de jonction, Carte, blanc, vierge, repérable avec : BLUEMARK ID COLOR, BLUEMARK ID, THERMOMARK PRIME, THERMOMARK CARD 2.0, THERMOMARK CARD, type de montage: encliquetage, surface utile: 104 x 9,8 mm, Nombre d'étiquettes: 13

PT 1,5/S-PE - Bloc de jonction pour conducteur de protection

3208139

<https://www.phoenixcontact.com/fr/produits/3208139>

PS-3,5 - Fiche de test

3031010

<https://www.phoenixcontact.com/fr/produits/3031010>



Fiche de test, Fiche d'essai juxtaposable, nombre de pôles: 1, coloris: rouge

DP PS-3,5 - Entretoise

3031011

<https://www.phoenixcontact.com/fr/produits/3031011>



Entretoise, profondeur: 33,5 mm, largeur: 3,5 mm, hauteur: 15,9 mm, nombre de pôles: 1, coloris: rouge

PT 1,5/S-PE - Bloc de jonction pour conducteur de protection

3208139

<https://www.phoenixcontact.com/fr/produits/3208139>

PS-3,5/E - Fiche de test

3031012

<https://www.phoenixcontact.com/fr/produits/3031012>

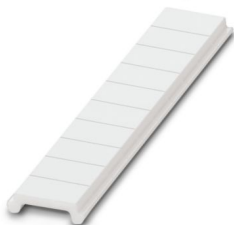


Fiche de test, Point test individuel, nombre de pôles: 1, coloris: rouge

ZBF 3,5:UNBEDRUCKT - Ruban de repérage ZB, plat

0829392

<https://www.phoenixcontact.com/fr/produits/0829392>



Ruban de repérage ZB, plat, Rubans, blanc, vierge, repérable avec : PLOTMARK, CMS-P1-PLOTTER, type de montage: encliquetage, pour bloc de jonction au pas de : 3,5 mm, surface utile: 3,5 x 5,2 mm, Nombre d'étiquettes: 10

PT 1,5/S-PE - Bloc de jonction pour conducteur de protection

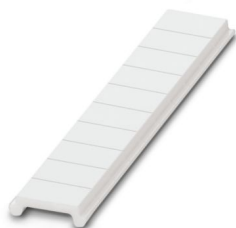
3208139

<https://www.phoenixcontact.com/fr/produits/3208139>

ZBF 3,5 CUS - Ruban de repérage ZB, plat

0829394

<https://www.phoenixcontact.com/fr/produits/0829394>



Ruban de repérage ZB, plat, à commander : par bandes, blanc, impression selon les indications du client, type de montage: encliquetage dans la rainure de repérage plate, pour bloc de jonction au pas de : 3,5 mm, surface utile: 3,5 x 5,2 mm, Nombre d'étiquettes: 10

ZBF 3,5,LGS:FORTL.ZAHLEN - Ruban de repérage ZB, plat

0801406

<https://www.phoenixcontact.com/fr/produits/0801406>



Ruban de repérage ZB, plat, Rubans, blanc, repéré, impression longitudinale: numérotation continue 1 ... 10, 11 ... 20, etc. jusqu'à 91 ... 100, type de montage: encliquetage, pour bloc de jonction au pas de : 3,5 mm, surface utile: 5,15 x 3,5 mm, Nombre d'étiquettes: 10

PT 1,5/S-PE - Bloc de jonction pour conducteur de protection

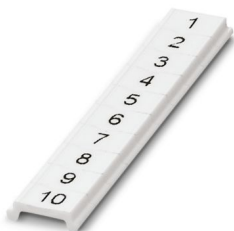
3208139

<https://www.phoenixcontact.com/fr/produits/3208139>

ZBF 3,5,QR:FORTL.ZAHLEN - Ruban de repérage ZB, plat

0801407

<https://www.phoenixcontact.com/fr/produits/0801407>



Ruban de repérage ZB, plat, Rubans, blanc, repéré, impression transversale: numérotation continue 1 ... 10, 11 ... 20, etc. jusqu'à 91 ... 100, type de montage: encliquetage, pour bloc de jonction au pas de : 3,5 mm, surface utile: 5,15 x 3,5 mm, Nombre d'étiquettes: 10

UCT-TMF 3,5 - Repères pour blocs de jonction

0829486

<https://www.phoenixcontact.com/fr/produits/0829486>



Repères pour blocs de jonction, Planche, blanc, vierge, repérable avec : TOPMARK NEO, LASER TOPMARK, BLUEMARK ID COLOR, BLUEMARK ID, BLUEMARK CLED, THERMOMARK PRIME, THERMOMARK CARD 2.0, THERMOMARK CARD, type de montage: encliquetage, pour bloc de jonction au pas de : 3,5 mm, surface utile: 2,7 x 4,7 mm, Nombre d'étiquettes: 108

PT 1,5/S-PE - Bloc de jonction pour conducteur de protection

3208139

<https://www.phoenixcontact.com/fr/produits/3208139>

UCT-TMF 3,5 CUS - Repères pour blocs de jonction

0829644

<https://www.phoenixcontact.com/fr/produits/0829644>



Repères pour blocs de jonction, à commander : sous forme de planche, blanc, impression selon les indications du client, type de montage: encliquetage dans la rainure de repérage plate, pour bloc de jonction au pas de : 3,5 mm, surface utile: 2,7 x 4,7 mm, Nombre d'étiquettes: 108

SZF 0-0,4X2,5 - Tournevis

1204504

<https://www.phoenixcontact.com/fr/produits/1204504>



Outil de déverrouillage, pour blocs de jonction ST, s'utilise aussi comme tournevis pour tête fendue, dimensions : 0,4 x 2,5 x 75 mm, manche à deux composants, antidérapant

PT 1,5/S-PE - Bloc de jonction pour conducteur de protection



3208139

<https://www.phoenixcontact.com/fr/produits/3208139>

ST-BW 0 - Outil de déverrouillage

1200135

<https://www.phoenixcontact.com/fr/produits/1200135>



Outil d'actionnement, pour tous les ressorts de traction de 1,5 mm² de PT 1,5/S et FT 1,5/S

PROJECT COMPLETE - Logiciel

1050453

<https://www.phoenixcontact.com/fr/produits/1050453>



Logiciel intuitif de planification et de repérage pour la planification de barrettes de raccordement et le marquage professionnel de matériaux de repérage pour les blocs de jonction, les conducteurs, les câbles, les appareils et les installations. Le logiciel est disponible au téléchargement

Phoenix Contact 2024 © - Tous droits réservés

<https://www.phoenixcontact.com>

PHOENIX CONTACT SAS

52 Boulevard de Beaubourg Emerainville

77436 Marne La Vallée Cedex 2 France

+33 (0) 1 60 17 98 98

documentation@phoenixcontact.fr