

D-PT 6 - Couvercle d'extrémité

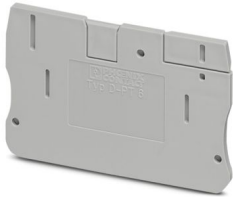


3212044

<https://www.phoenixcontact.com/fr/produits/3212044>

Veillez tenir compte du fait que les données affichées dans ce document PDF proviennent de notre catalogue en ligne. Vous trouverez les données complètes dans la documentation utilisateur. Nos conditions générales d'utilisation des téléchargements sont applicables.

Couvercle d'extrémité, profondeur: 36 mm, largeur: 2,2 mm, hauteur: 57,7 mm, coloris: gris



Données commerciales

Référence	3212044
Conditionnement	50 Unité(s)
Commande minimum	50 Unité(s)
Clé de vente	BE2Z1X
Product key	BE2Z1X
Page catalogue	Page 111 (C-1-2019)
GTIN	4046356494786
Poids par pièce (emballage compris)	3,2 g
Poids par pièce (hors emballage)	3,002 g
Numéro du tarif douanier	85389099
Pays d'origine	CN

D-PT 6 - Couvercle d'extrémité



3212044

<https://www.phoenixcontact.com/fr/produits/3212044>

Caractéristiques techniques

Propriétés du produit

Type de produit	Flasque d'extrémité
-----------------	---------------------

Conditions environnementales et de durée de vie

Conditions ambiantes

Température ambiante (fonctionnement)	-60 °C ... 105 °C (température de service max. pendant une période brève, voir RTI Elec.)
Température ambiante (stockage/transport)	-25 °C ... 60 °C (pour une période limitée, pas plus de 24 h, de -60 °C à +70 °C)
Température ambiante (montage)	-5 °C ... 70 °C
Température ambiante (confirmation)	-5 °C ... 70 °C
Humidité de l'air admissible (stockage/transport)	30 % ... 70 %

Indications sur les matériaux

Coloris	gris
Matériau	PA
Classe d'inflammabilité selon UL 94	V0
Utilisation d'un isolant statique au froid	-60 °C
Indice de température matériau isolant (DIN EN 60216-1 (VDE 0304-21))	125 °C
Indice relatif température matériau isolant (Elec. ; UL 746 B)	130 °C
Protection anti-incendie pour véhicules ferroviaires (DIN EN 45545-2) R22	HL 1 - HL 3
Protection anti-incendie pour véhicules ferroviaires (DIN EN 45545-2) R23	HL 1 - HL 3
Protection anti-incendie pour véhicules ferroviaires (DIN EN 45545-2) R24	HL 1 - HL 3
Protection anti-incendie pour véhicules ferroviaires (DIN EN 45545-2) R26	HL 1 - HL 3
Émission de chaleur calorimétrique NFPA 130 (ASTM E 1354)	27,5 MJ/kg
Inflammabilité en surface NFPA 130 (ASTM E 162)	réussi
Densité de gaz de combustion optique spécifique NFPA 130 (ASTM E 662)	réussi
Toxicité des gaz de combustion NFPA 130 (SMP 800C)	réussi

Dimensions

Largeur	2,2 mm
Largeur de couvercle	2,2 mm
Hauteur	57,7 mm
Profondeur	36 mm

D-PT 6 - Couvercle d'extrémité



3212044

<https://www.phoenixcontact.com/fr/produits/3212044>

Classifications

ECLASS

ECLASS-11.0	27141133
ECLASS-12.0	27141133
ECLASS-13.0	27250301

ETIM

ETIM 9.0	EC000886
----------	----------

UNSPSC

UNSPSC 21.0	39121400
-------------	----------

D-PT 6 - Couvercle d'extrémité



3212044

<https://www.phoenixcontact.com/fr/produits/3212044>

Conformité environnementale

China RoHS	Période d'utilisation conforme : illimitée = EFUP-e
	Aucune substance dangereuse dépassant les valeurs seuils ;

Phoenix Contact 2024 © - Tous droits réservés
<https://www.phoenixcontact.com>

PHOENIX CONTACT SAS
52 Boulevard de Beaubourg Emerainville
77436 Marne La Vallée Cedex 2 France
+33 (0) 1 60 17 98 98
documentation@phoenixcontact.fr