

CIME

CIME 300 PROJECTEUR-200W/250W/300W- IP66-3CCT-ASYM-NOIR

BL000331

EXTÉRIEUR > Projecteur

Projecteur forte puissance, changement de température de couleur et de puissance via micro switch extérieur. Adaptez l'éclairage in situ en fonction des besoins du client. Driver SOSEN. Angle asymétrique 50°x120°. CEE Eligible RES-EC-104.



Domaines d'application

- Entrepôt / Logistique
- Atelier
- Ecole & bâtiments scolaires
- Illumination Ext
- Eclairage Extérieur
- Sportif



Données électriques

Puissance totale (W)	200 / 250 / 300
Tension nominale (V)	230V
Distorsion harmonique	-
Facteur de puissance	>0.9
Fréquence(s) réseau	50Hz
Classe électrique	I
Dimmable	Non

Données d'alimentation

Max. Luminaires par disjoncteur B10 A	3
Max. Luminaires par disjoncteur B16 A	5
Max. Luminaires par disjoncteur C16 A	8

Données photométriques / LEDS

Température(s) de couleur	3000K / 4000K / 5700K
Type de source	SMD
Source incluse	Oui
SDCM initial	SDCM<6
IRC	>80
Groupe de sécurité photobiologique (EN62778)	RG1
Flux lumineux (lm)	30500lm (3000K), 37100lm (4000K), 34000lm (5700K)
ULOR	0% (avec une installation conforme à la réglementation anti-pollution lumineuse)

Données physiques et mécaniques

Dimensions (mm)	55 x 364 x 505
Poids (kg)	5.35
Profondeur d'encastrement sous BA13	-
Longueur de câble	100 cm
Couleur de produit	Noir
Indice de protection IK	IK08
Test au fil incandescent	850°C
Indice(s) de protection IP	IP66
Plage de température d'utilisation	-40° ... +45°C
Matériaux de corps	Aluminium
Matériau diffuseurs	Verre trempé
Alimentation incluse	Oui
Recouvrable	Non concerné

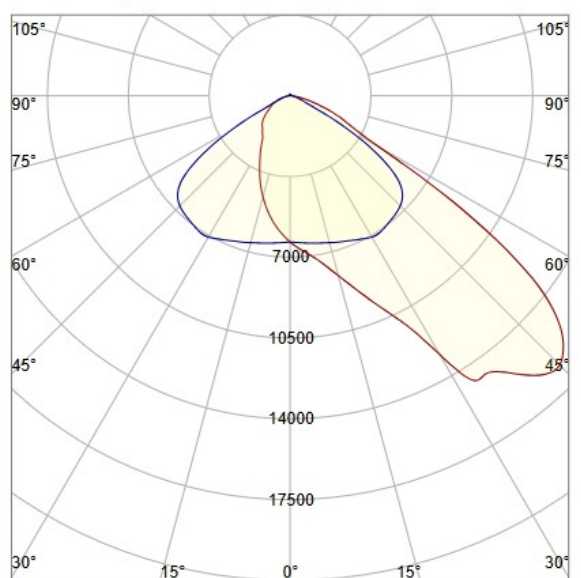
Durée de vie

L90B20	50 000 h
L90B50	100 000 h

Données supplémentaires

Angle de distribution	120° X 50°
Orientable	Oui (270°)
Type de connexion	Fil à connecter
Autres commentaires	200 W 3000K : 23600 lm 4000K : 28100 lm 5700K : 27200 lm 250 W 3000K : 27600 lm 4000K : 33700 lm 5700K : 31300 lm 300 W 3000K : 30500 lm 4000K : 37100 lm 5700K : 34000 lm Entraxe de perçage pour le support : 50 mm mini - 210mm maxi - trou de 11 mm Inclinaison par pas de 10°
Produits liés	<ul style="list-style-type: none">• TR08006501 - ACC-CONNECTEUR IP65• BL10000004 - CIME PROJECTEUR-LENTILLE 90°• BL10000003 - CIME PROJECTEUR-LENTILLE 60°

Courbe photométrique



Beam angle: 61,9°

LOR: 101,7%

— C0/C180
— C90/C270

Autre

