

SMU PLUS

Embranchement/culotte simple à 45°

DESCRIPTION

Les embranchements et culottes simples SMU Plus sont des composants en fonte qui permettent le raccordement latéral d'une conduite à la conduite principale. Ces raccords sont revêtus d'un film époxydique polymérisé gris anthracite appliqué par poudrage. L'assemblage se fait mécaniquement en utilisant les joints SMU et SMU Inox.

DOMAINES D'EMPLOI

- Eaux grasses
- Eaux industrielles
- Effluents chauds
- Effluents agressifs
- Atmosphère corrosive

CONFORMITÉ

- Références normatives:
 - EN877
 - Marquage CE
 - Marque NF
- Performance acoustique de la gamme : ESA 5
- Réaction au feu de la gamme : Euroclasse A2-s1,d0



Matériaux et revêtements

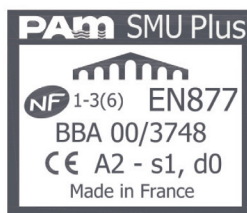
- Fonte
- Revêtement : époxy polymérisé gris anthracite (RAL 7015) appliqué par poudrage, épaisseur moyenne du film sec de 300 µm.

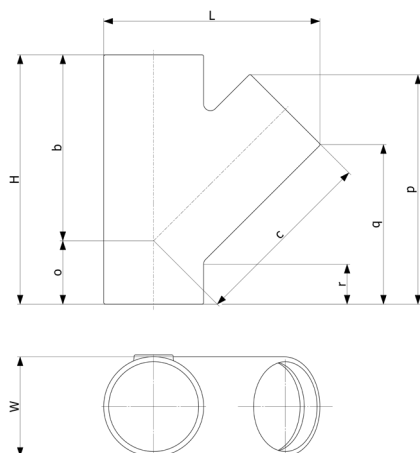
PERFORMANCES TECHNIQUES

- Tenue à l'eau chaude : 24h at 95°C.
- Résistance aux cycles thermiques : 1500 cycles entre 15°C and 93°C.
- Résistance chimique pour $1 \leq \text{pH} \leq 13$, jusqu'à 80°C.
- Résistance au brouillard salin : plus de 2500h.

DONNÉES ENVIRONNEMENTALES

- Contenu recyclé : 99 %
- Recyclage : 100% recyclable à l'infini





DN	dn	L	H	W	b	o	c	r	q	p	Masse	Référence
50	50	144	185	58	135	50	135	36	124	165	1,35	155316
75	50	156	180	83	135	45	135	43	120	161	1,6	155331
75	75	179	215	83	155	60	155	40	140	198	2,2	155344
100	50	191	200	110	165	35	165	47	131	172	2,4	155365
100	75	214	235	110	170	50	170	46	151	209	3,2	155368
100	100	238	275	110	205	70	205	45	175	253	4	155380
125	50	218	205	135	185	20	185	44	130	170	3,2	155398
125	100	261	280	135	220	60	220	47	177	254	5	155400
125	125	284	320	135	240	80	240	49	201	296	5,2	155409
150	100	287	295	160	240	55	240	54	185	262	5,8	155430
150	125	307	325	160	255	70	255	52	202	298	7,4	155432
150	150	323	355	160	265	90	265	53	219	333	7,9	155442
200	100	340	310	210	265	40	265	67	198	275	9,3	155459
200	125	360	340	210	280	55	280	64	215	310	11,6	173812
200	150	383	375	210	300	75	300	66	240	353	12,3	155461
200	200	418	455	210	340	115	340	68	280	428	17,1	155470
250	150	440	405	274	350	55	350	75	245	358	22	208730
250	200	486	480	274	390	90	390	75	291	440	22,4	155483
250	250	537	580	274	430	130	430	70	335	530	29	155490
300	250	588	580	326	465	115	465	80	347	540	37,6	155500
300	300	634	660	326	505	155	505	115	431	661	46,3	155507
400	300	728	660	429	555	105	555	86	389	620	56,4	155510

Toutes les dimensions sont en mm et les poids sont en kg

Ce document est fourni à titre indicatif et notre société se réserve le droit de modifier à tout moment les informations qu'il contient. Notre société décline toute responsabilité en cas d'utilisation ou de pose de matériels non conformes aux règles prescrites dans ce document ainsi qu'aux normes, aux documents techniques et aux règles de l'art applicables. Toute commande passée sera soumise à nos conditions générales de vente, disponibles sur demande. Les dessins et/ou images sont la propriété exclusive de Saint-Gobain PAM et sont confidentiels. Ils ne doivent pas être reproduits ou divulgués à un tiers sans autorisation écrite. Ils ne doivent être utilisés que dans le but pour lesquels ils ont été émis et peuvent être retournés sur demande.