

# SMU S

## Cône excentré



### DESCRIPTION

Les cônes excentrés de la gamme SMU S sont des raccords en fonte permettant un changement de diamètre du réseau. Ces raccords sont revêtus d'un film époxydique brun-rouge déposé par cataphorèse renforcée. L'assemblage se fait mécaniquement en utilisant les joints SMU.

### DOMAINES D'EMPLOI

- Eaux pluviales
- Eaux usées
- Eaux vannes

### CONFORMITÉ

- Références normatives:
  - EN877
  - Marque NF
  - Marquage CE
- Performance acoustique de la gamme : ESA 5
- Réaction au feu de la gamme : Euroclasse A1

### Matériaux et revêtements

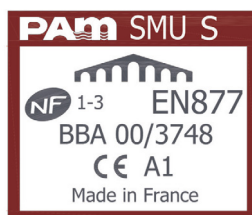
- Fonte
- Revêtement : époxy déposé par cataphorèse renforcée de couleur brun-rouge, épaisseur moyenne du film sec de 70 µm.

### PERFORMANCES TECHNIQUES

- Résistance à l'eau chaude : 24h à 95°C.
- Résistance aux cycles thermiques : 1500 cycles entre 15°C et 93°C.
- Résistance chimique pour  $2 \leq \text{pH} \leq 12$ .
- Résistance au brouillard salin : 350 h.

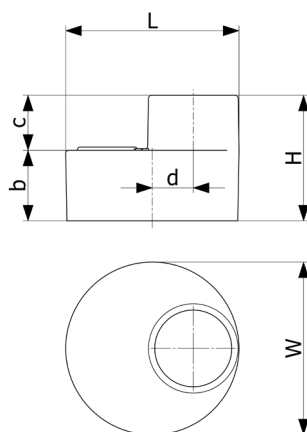
### DONNÉES ENVIRONNEMENTALES

- Contenu recyclé : 99 %
- Recyclage : 100% recyclable à l'infini



# SMU S

## Cône excentré



DN	dn	L	H	W	b	c	d	Masse	Référence
75	50	83	80	83	47	30	13	0,65	156424
100	50	110	80	110	45	30	26	0,9	156426
100	75	110	90	110	45	35	14	1	156526
125	50	135	85	135	50	30	39	1,5	156428
125	75	135	95	135	52	35	26	1,3	156528
125	100	135	95	135	50	40	13	1,6	156684
150	50	160	95	160	55	30	51	1,9	156430
150	75	160	100	160	57	35	39	1,9	156530
150	100	160	105	160	60	40	25	2	156686
150	125	160	110	160	60	45	13	2	156805
200	75	210	115	210	72	43	64	3,8	156532
200	100	210	115	210	70	40	50	3,6	156688
200	125	210	120	210	70	45	38	3,8	156807
200	150	210	125	210	65	50	25	3,4	156919
250	75	274	125	274	82	43	96	6,7	156534
250	100	274	125	274	82	43	82	6	156690
250	150	274	135	274	82	50	57	6,3	156921
250	200	274	145	274	80	60	32	6,9	157020
300	75	326	140	326	97	43	122	11	156536
300	100	326	140	326	95	45	108	9,4	156692
300	150	326	150	326	97	50	83	11	156923
300	200	326	160	326	95	60	58	10,2	157022
300	250	326	170	326	95	70	26	10,7	157100
400	300	429	200	429	100	100	52	19,6	157163
500	300	532	200	532	100	100	103	28,9	157656
500	400	532	200	532	100	100	52	27,9	157184
600	500	635	200	635	100	100	103	37,5	157657

Toutes les dimensions sont en mm et les poids sont en kg

Ce document est fourni à titre indicatif et notre société se réserve le droit de modifier à tout moment les informations qu'il contient. Notre société décline toute responsabilité en cas d'utilisation ou de pose de matériels non conformes aux règles prescrites dans ce document ainsi qu'aux normes, aux documents techniques et aux règles de l'art applicables. Toute commande passée sera soumise à nos conditions générales de vente, disponibles sur demande. Les dessins et/ou images sont la propriété exclusive de Saint-Gobain PAM et sont confidentiels. Ils ne doivent pas être reproduits ou divulgués à un tiers sans autorisation écrite. Ils ne doivent être utilisés que dans le but pour lesquels ils ont été émis et peuvent être retournés sur demande.

### Saint-Gobain PAM Bâtiment

21 avenue Camille Cavalier - BP 129 • 54705 • PONT-À-MOUSSON • France • Tel: +33 (0) 383 807 808 • Email: tcbatiment.sgpam@saint-gobain.com • www.pambuilding.fr  
Société par action simplifiée au capital de 6 812 970,75€ • SIREN 799 283 882 • RCS NANCY