

ANNEAU DE LEVAGE FEMELLE BICHROMATE (ACIER)

famille ALFZB

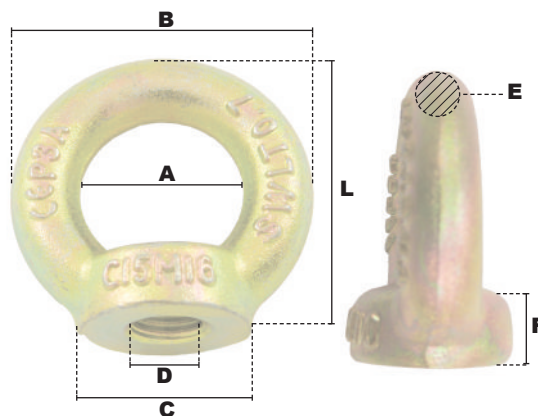
matière Acier C15 estampé

Généralement conforme à la norme DIN 582.

finition Zingué Bichromaté

marquage Ø, CE, CMU, fabricant, matière, numéro de lot

tarudage ISO



référence	D	CMU	CMU à 45°	A	B	C	E	F	L	pois le %
		(kg)	(kg)	(mm)	(mm)	(mm)	(mm)	(mm)	(mm)	(kg)
ALFZB106	M6	90	60	20	36	20	8	8,5	36	6,00
ALFZB108	M8	140	100	20	36	20	8	8,5	36	6,00
ALFZB110	M10	230	170	25	45	25	10	10	45	10,00
ALFZB112	M12	340	240	30	54	30	12	11	53	16,00
ALFZB114	M14	500	350	30	54	30	12	11	53	15,00
ALFZB116	M16	700	500	35	63	35	14	13	62	24,00
ALFZB118	M18	930	650	35	63	35	14	13	62	24,00
ALFZB120	M20	1 200	860	40	72	40	16	16	71	36,00
ALFZB122	M22	1 500	1 050	40	72	40	16	16	71	36,00
ALFZB124	M24	1 800	1 290	50	90	50	20	20	90	71,50
ALFZB127	M27	2 500	1 830	50	90	50	20	20	90	70,00
ALFZB130	M30	3 200	2 300	60	108	65	24	25	109	140,00
ALFZB136	M36	4 600	3 300	70	126	75	28	30	128	230,00
ALFZB142	M42	6 300	4 500	80	144	85	32	35	147	350,00
ALFZB148	M48	8 600	6 100	90	166	100	38	40	168	567,00

Dimensions à titre indicatif. Pour toutes dimensions précises, nous consulter

existe aussi :

- En acier (brut) : ALFN, page 22
- En acier (zingué blanc) : ALFG, page 23
- En inox : AFI, page 83

conseil d'utilisation :

- La charge de rupture est obtenue en multipliant la CMU par le coefficient de sécurité 6.
- Notice d'utilisation sur demande.