

FICHE TECHNIQUE

Référence 64.317.0 - Elevate Knit Green Low S1P ESD HRO SRC



- Protection: embout fibre de verre et semelle anti-perforation souple FAP®
- Plus: TPU-protection résistante à l'abrasion pour la partie d'orteil et de talon, sans metal, ESD
- Tige: textile SAFETY KNIT™ tissé sans couture
- Doublure: BreathActive doublure multifonctions
- Assise du pied: evercushion® BA+
- Semelle: semelle en caoutchouc URBAN avec IdCell et point de rotation, résistante à la chaleur jusqu'à 300°C
- Tailles/Largeur: 39 - 47 / 11



Semelle en caoutchouc URBAN

La semelle en caoutchouc résistante à la chaleur jusqu'à 300°C avec différents éléments de profil garantit une mobilité optimale et un contact sur avec le sol. Par le renforcement du point de rotation, l'amortissement et les symptômes de lassitude seront réduits.



Embout fibre de verre

Embout de protection en matières fibre de verre, plus léger que les embouts acier traditionnels, amagnétique, avec isolation thermique.



IdCell

L'élément idCELL intégré sous le talon consiste en EVA ultra légère et assure une absorption optimale des chocs lors des contacts avec le sol.



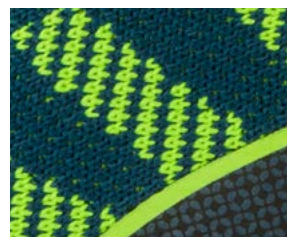
Semelle intermédiaire en EVA

Des milliards de petites bulles ont été injectées dans cette semelle intercalaire ultra légère afin d'assurer un amorti optimal et d'améliorer le déroulement du pied.



evercushion® BA+

L'assise du pied anatomique avec régulation de l'humidité dispose d'une surface antidérapante. Deux couches de mousse de polyuréthane en différentes densités assurent un amortissement actif. Les surélévations du talon et de la plante antérieure ainsi que le support de la voûte plantaire améliorent l'adhérence. De plus, elles assurent une position naturelle du pied, une réduction des pressions et une stimulation des muscles lors de la marche.



SAFETY KNIT™

Le tissu textile très flexible s'adapte facilement aux pieds et vous donne l'impression de porter une chaussette. Le tige SAFETY KNIT, un mélange des fibres synthétiques de haute qualité, offre une flexibilité élevée en même temps qu'une résistance.