



Utilisation :

RAMSPOT LS® est un accessoire permettant la pose de spot encastrable sur plaque de plâtre dans un plafond isolé par la laine soufflée ou par la laine projetée. Il crée un volume d'air **suffisant** et **nécessaire à la dissipation de chaleur**.

La pose du RAMSPOT LS® se fait par en dessous, **sans accès aux combles**.

Produit



► **Pose sans accès aux combles.**

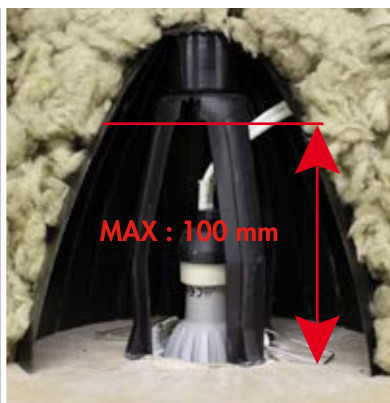
► **Durée de vie optimisée des ampoules.**

*Compatible avec la plupart des SPOTS LED. Faire un essai avant l'installation.

DISSIPATEUR DE CHALEUR POUR LA POSE DE SPOT EN PLAFOND ISOLÉ

RAMSPOT LS®, dans quels cas l'utiliser :

- Pour la pose de Spot fixe classique ou étanche (IP44 ou plus)
- Posés sur BA13
- De diamètre 60 à 90 mm
- À douille GU10 ou GU5.3
- Halogène alu ou dichroïque (Cool Beam)
- Fluo compact
- LED



hauteur max : 100 mm

► Spots dont la hauteur totale (spot+lampe+culot) doit être au maximum de 100 mm au dessus de la plaque de BA13.

► Dispositions particulières

La pose de RAMSPOT LS® implique de vérifier que l'environnement et la pose du spot soient conformes aux règles d'usage générales et spécifiques (absence totale d'obstacle tel que fermette, boîtier, conduit etc...), les données constructeurs et la réglementation à savoir la norme NFC 15100 Risque d'incendie.

LAMPE		SPOT	
	Puissance	Classique IP20	Étanche IP44 ou plus
Halogène Traditionnel y compris étanches IP20, IP44 ou autres	20 W	✓	✓
	35 W	✓	✓
	42 W	✓	✗
	50 W	✓	✗
Halogène Dichroïque	20 W	✓	✓
	35 W	✓	✓
	42 W	✗	✗
	50 W	✗	✗
LED	Toutes	✓	✓
FLUO	Toutes	✓	✓

SÉCURITÉ

- L'environnement dans lequel est posé le RAMSPOT® doit être propre et sans poussière.
- L'utilisation de RAMSPOT® ne dispense pas le poseur de consulter les notices de pose (montage) des spots.
- Vérifier que l'environnement est conforme aux règles d'usage générales et spécifiques. Une mauvaise utilisation ou un non respect des consignes de sécurité peut entraîner des risques d'incendie.

► Vérifier que la patte support de branchement passe dans le volume créé.

► S'assurer avant branchement de la bonne tenue des RAMSPOT LS®.

► La laine projetée doit être une laine de type M0.

ÉTAPE 1



Serrer le RAMSPOT LS®.

ÉTAPE 2



Glisser les pattes dans le tube.

ÉTAPE 3



Clipser la partie supérieur.

ÉTAPE 4



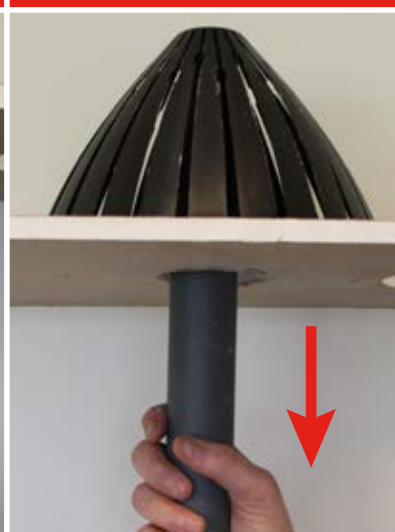
Serrer le RAMSPOT LS®.

ÉTAPE 5



Insérer dans le trou.

ÉTAPE 6



Tirer le tube vers le bas et libérer le RAMSPOT LS®.

ÉTAPE 7



LA POSE APRÈS SOUFLAGE

Pose identique mais **avant** d'introduire le RAMSPOT LS®, il faut impérativement créer un espace dans la laine de 220mm de diamètre et de 150mm de haut. Pour cela procéder par le dessus en accédant aux combles.



1 La stabilité est assurée par des ailettes d'appui.

2 Les ergots sont spécialement étudiés pour s'adapter parfaitement à la pose sur plaque de 13 mm.



GAMME COMPLÈTE DE FIXATIONS

Chevilles pour fixations légères et lourdes

- ▶ Toutes parois
- ▶ Toutes applications



Fixations chimiques

- ▶ Scellement chimique pour toutes parois
- ▶ Colles
- ▶ Mastics et mousses



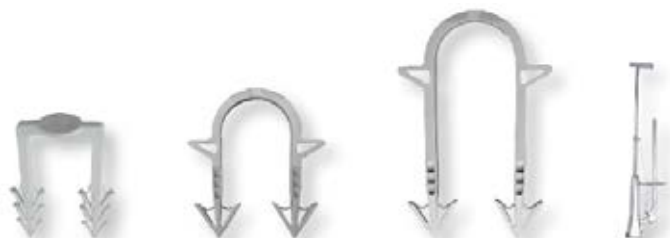
Fixations sanitaires

- ▶ Lavabo
- ▶ Chauffe-eau
- ▶ Radiateur
- ▶ WC et bidet en parois creuses et pleines



Fixations pour gaine et tube multicouche

- ▶ Simple et double
- ▶ Application sur tous supports durs (ou friables avec Bagclip)



Fixations pour plancher chauffant

- ▶ Plancher plat
- ▶ Plancher à plots



Fixations métalliques et visserie

- ▶ Vissage bois, acier et inox
- ▶ Rosaces et accessoires
- ▶ Colliers métalliques et accessoires
- ▶ Quincaillerie