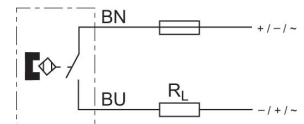


Capteurs de proximité magnétiques AVENTICS série ST9

Les capteurs AVENTICS série ST9 sont spécifiquement adaptés aux vérins à course courte et bénéficient d'une conception épurée et d'une manipulation aisée. Ils se glissent facilement dans l'écrou de queue d'aronde de 9 mm et peuvent être fixés solidement avec une seule vis. En particulier avec les vérins extrêmement courts, le raccordement électrique situé sur le côté du boîtier permet de serrer et de retirer facilement les câbles.



Données techniques

Secteur	Industrie
Montage direct pour série	KHZ
Largeur de rainure	Rainure 9 mm
Type de contact	Reed
Courant nominal, à l'état commuté	< 7 mA
Indice de protection	IP67 IP65
Température ambiante min.	-20 °C
Température ambiante max.	80 °C
Chute de tension U pour I _{max}	2,1 V + I*Rs
Résistance de protection de Reed	1,3 Ω
Courant de commutation CC, max.	0.13 A
Courant de commutation CA, max.	0.2 A
Précision du point de commutation	±0,1 mT
LED d'affichage du statut	Jaune
Raccordement électrique 2, taille du filetage	Snap Ø8
Raccordement électrique 2, nombre de pôles	À 2 pôles
Tension de service CC, maxi	24 V CC
Tension de service CA, max.	24 V CA
Résistance aux courts-circuits	Protection contre les inversions de polarité
Tenue aux chocs	100 g / 11 ms
Tenue aux vibrations	60 g (50 ... 2000 Hz)
Poids	0.01 kg

Matériau

Matériau boîtiers	Polyamide
Référence	0830100460

Informations techniques

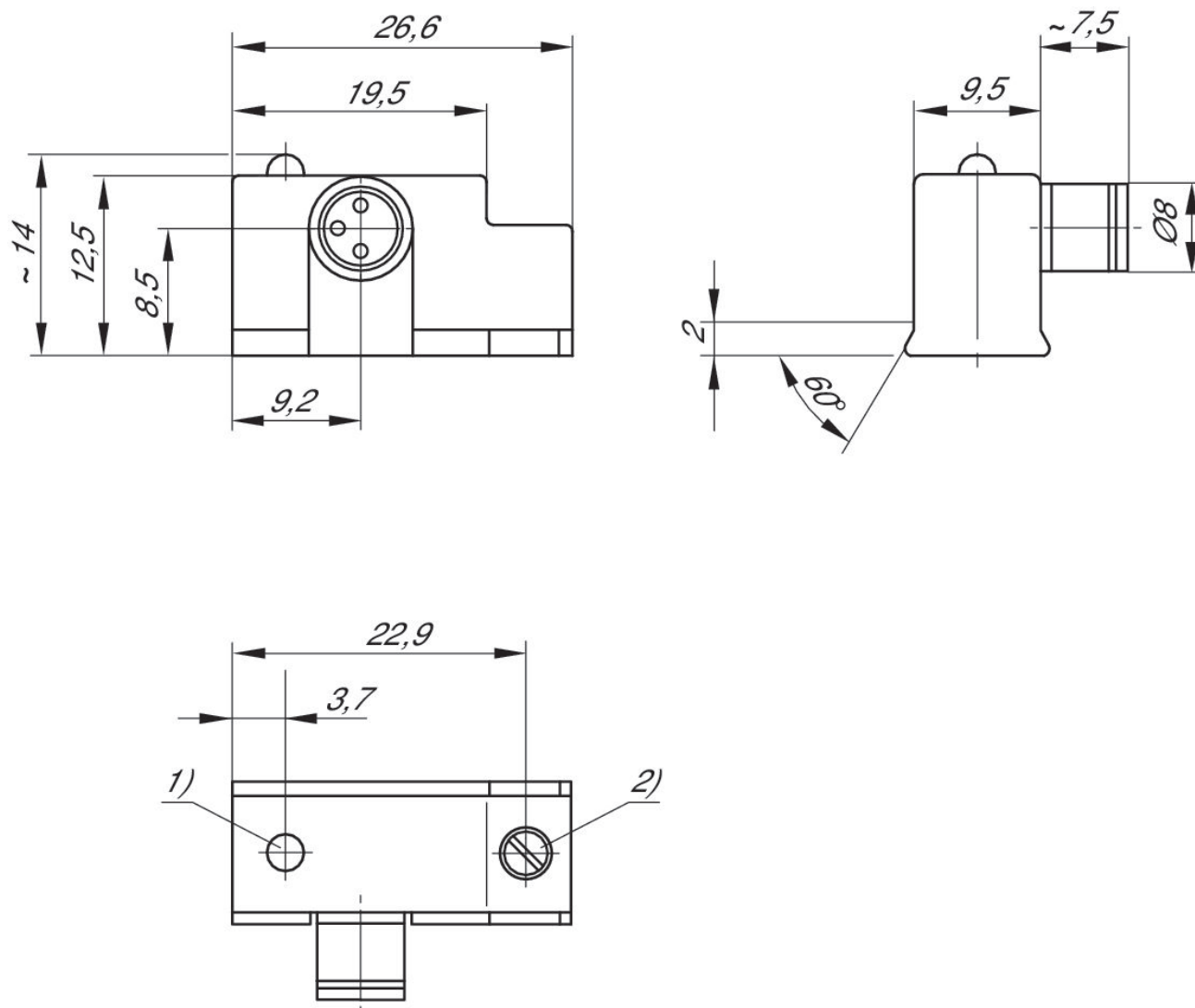
En cas d'utilisation de capteurs à contact Reed, nous recommandons l'emploi d'un dispositif anti-court-circuit.

Le point de rosée sous pression doit se situer à au moins 15 °C sous la température ambiante et la température du fluide et peut atteindre max. 3 °C .

La teneur en huile de l'air comprimé doit rester constante tout au long de la durée de vie.

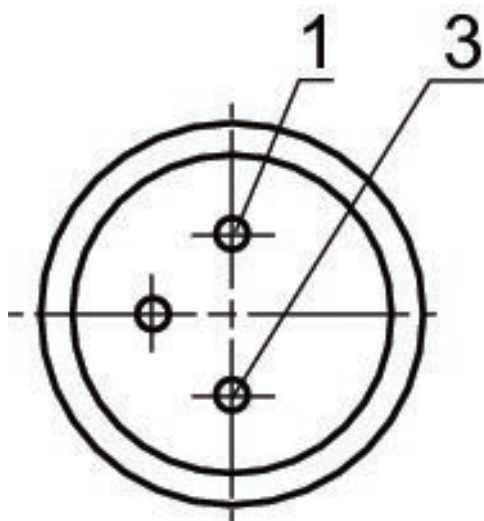
Exclusivement utiliser des huiles autorisées par AVENTICS. Pour de plus amples informations, se reporter au document « Informations techniques » (disponible dans le <https://www.emerson.com/en-us/support>).

Dimensions



- 1) LED
2) Vis de serrage

Affectation des broches



Affectation des broches

Broche	Affectation
1	(+)
3	(-)
	EN 60947-5-2:1998