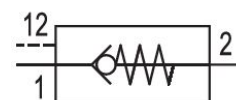


Clapets anti-retour AVENTICS série NR02

AVENTICS série NR02. Grâce à un large éventail d'options de raccordement, les clapets anti-retour NR peuvent être vissés séparément et ils peuvent également être installés directement sur les tuyauteries. Clapets anti-retour série NR02 avec pilotage pneumatique



Données techniques

| | |
|---------------------------------------|-----------------------|
| Secteur | Industrie |
| Type de construction | Distributeur à clapet |
| Type de fixation | Tuyauterie |
| Raccord d'air comprimé 1 | G 1/4 |
| Type de raccordement d'air comprimé 1 | Taraudage |
| Raccord d'air comprimé 2 | R 1/4 |
| Type de raccordement d'air comprimé 2 | Filetage |
| Raccordement de l'air comprimé 12 | Ø 8x1 |
| Débit nominal Qn 1 vers 2 | 1000 l/min |
| Pression de service min. | 3 bar |
| Pression de service maxi | 10 bar |
| Température ambiante min. | -25 °C |
| Température ambiante max. | 80 °C |
| Température min. du fluide | -10 °C |
| Température max. du fluide | 60 °C |
| Fluide | Air comprimé |
| Poids | 0.132 kg |

Clapet anti-retour piloté, Série NR02

5340051000

Série NR02

2024-01-24

Matériau

Matériau boîtiers

Zinc coulé sous pression

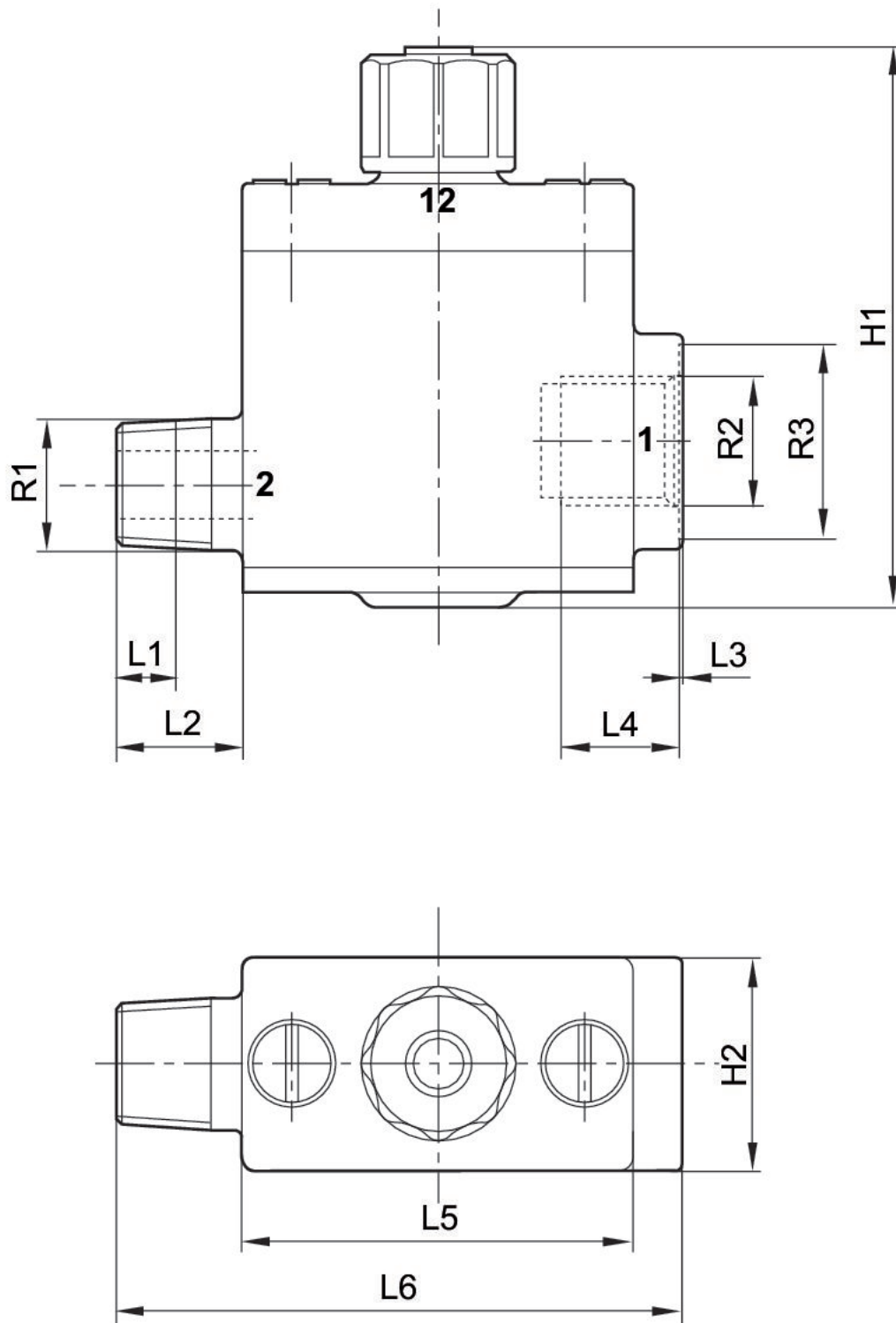
Matériau joints

Caoutchouc nitrile (NBR)

Référence

5340051000

Dimensions



Clapet anti-retour piloté, Série NR02

5340051000

Série NR02

2024-01-24

| | R1 | R2 | R3 | L1 | L2 | L3 | L4 | L5 | L6 |
|------------|------|------|----|----|----|-----|----|----|----|
| 5340051000 | R1/4 | G1/4 | 20 | 6 | 13 | 0.3 | 12 | 40 | 58 |

| | H1 | H2 |
|------------|------|----|
| 5340051000 | 57.5 | 22 |