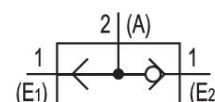
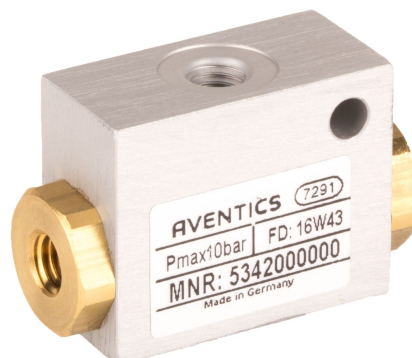


Sélecteurs de circuit (OU)



Données techniques

| | |
|---|---------------------------|
| Secteur | Industrie |
| Principe d'étanchéité | à étanchéification souple |
| Type de construction | Distributeur à clapet |
| Fluide | Air comprimé |
| Taille de particule max. | 5 µm |
| Température ambiante min. | -20 °C |
| Température ambiante max. | 70 °C |
| Température min. du fluide | -20 °C |
| Température max. du fluide | 70 °C |
| Teneur en huile de l'air comprimé min. | 0 mg/m ³ |
| Teneur en huile de l'air comprimé Maxi. | 1 mg/m ³ |
| Entrée raccord d'air comprimé | M5 |
| Sortie raccord d'air comprimé | M5 |
| Diamètre nominal NW | 2 mm |
| Pression de service min. | 1 bar |
| Pression de service maxi | 10 bar |
| Poids | 0.015 kg |
| Matériau boîtiers | Aluminium |
| Matériau joints | Caoutchouc nitrile (NBR) |

Sélecteurs de circuit (OU)

5342000000

Logique
pneumatique

2024-06-10

Matériau douille fileté

Aluminium

Référence

5342000000

Informations techniques

La pression de pilotage minimale min. doit être respectée, sans quoi des commutations intempestives et, le cas échéant, une panne des distributeurs sont susceptibles de se produire !

Le point de rosée sous pression doit se situer à au moins 15 °C sous la température ambiante et la température du fluide et peut atteindre max. 3 °C .

La teneur en huile de l'air comprimé doit rester constante tout au long de la durée de vie.

Exclusivement utiliser des huiles autorisées par AVENTICS. Pour de plus amples informations, se reporter au document « Informations techniques » (disponible dans le <https://www.emerson.com/en-us/support>).

Dimensions

