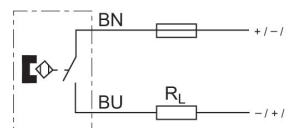
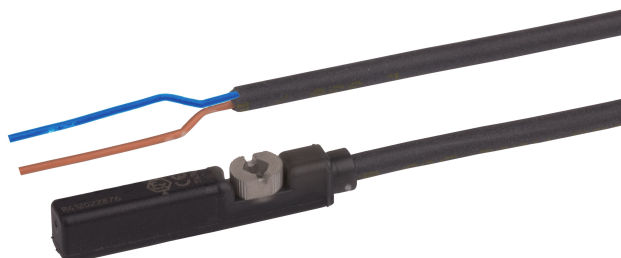


- Capteurs universels pour écrou de 6 mm normalisée
- Fixation depuis le dessus dans l'écrou (fixation « drop-in »)
- Large gamme de versions avec différents raccords et longueurs de câbles
- Vis de montage à six pans creux et vis à tête fendue combinées
- Versions ATEX disponibles
- Versions températures élevées et basses disponibles

Capteurs de proximité magnétiques AVENTICS série ST6

Les capteurs AVENTICS série ST6 sont idéaux pour une fixation dans une rainure en T de 6 mm, ainsi que pour fixer un capteur sur un vérin. Ils sont adaptés à une fixation sur tous les vérins cylindriques, vérins à tirant et vérins profilés AVENTICS. Avec leur forme compacte optimisée, les capteurs peuvent être montés à fleur dans les rainures existantes et intégrés dans n'importe quel environnement de machine, même avec fixation de capteurs. Les nervures de retenue sur le côté du capteur facilitent la fixation, notamment dans les emplacements difficiles à atteindre ou en cas de montage en hauteur. La vis de montage durable maintient le capteur dans la position souhaitée et peut résister aux chocs et aux vibrations.



Données techniques

Secteur

Industrie

Montage direct pour série

PRA

CCI

KPZ

SSI

GPC

CVI

Montage indirect pour série

TRB

ITS

167

C12P

CCL-IS

MNI

CSL-RD

RPC

ICS-D2

ICM

KHZ

TRR

Largeur de rainure

Rainure en T de 6 mm

Câble

Avec câble

Type de contact	Reed
Tension de service CC, mini	10 V CC
Tension de service CC, maxi	230 V CC
Tension de service CA, mini	10 V CA
Tension de service CA, max.	230 V CA
Hystérèse	≥ 0,2 mT
Puissance de commutation	Contact bipolaire Reed : 10 W max.
Certificats	Déclaration de conformité CE RoHS UL (Underwriters Laboratories)
Indice de protection	IP65 IP67 IP69K
Température ambiante min.	-30 °C
Température ambiante max.	80 °C
Chute de tension U pour I _{max}	≤ 3,5 V
Courant de commutation CC, max.	0.13 A
Courant de commutation CA, max.	0.13 A
Fréquence maxi de commutation	400 Hz
Précision du point de commutation	±0,1 mT
Logique de commutation	NO (contact d'arrêt)
LED d'affichage du statut	Jaune
Raccordement électrique 2, type	Extrémités de câble ouvertes
Raccordement électrique 2, nombre de pôles	À 2 pôles
Résistance aux courts-circuits	Protection contre les inversions de polarité
Tenue aux chocs	30 g / 11 ms
Tenue aux vibrations	10 - 55 Hz, 1 mm
Longueur câble L	3 m

Matériau

Matériau boîtiers	Polyamide
Matériau gaine de câble	Polyuréthane (PUR)
Matériau vis de fixation	Acier inoxydable
Référence	R412022866

Informations techniques

Aucune certification cULus pour la variante de 230 V.

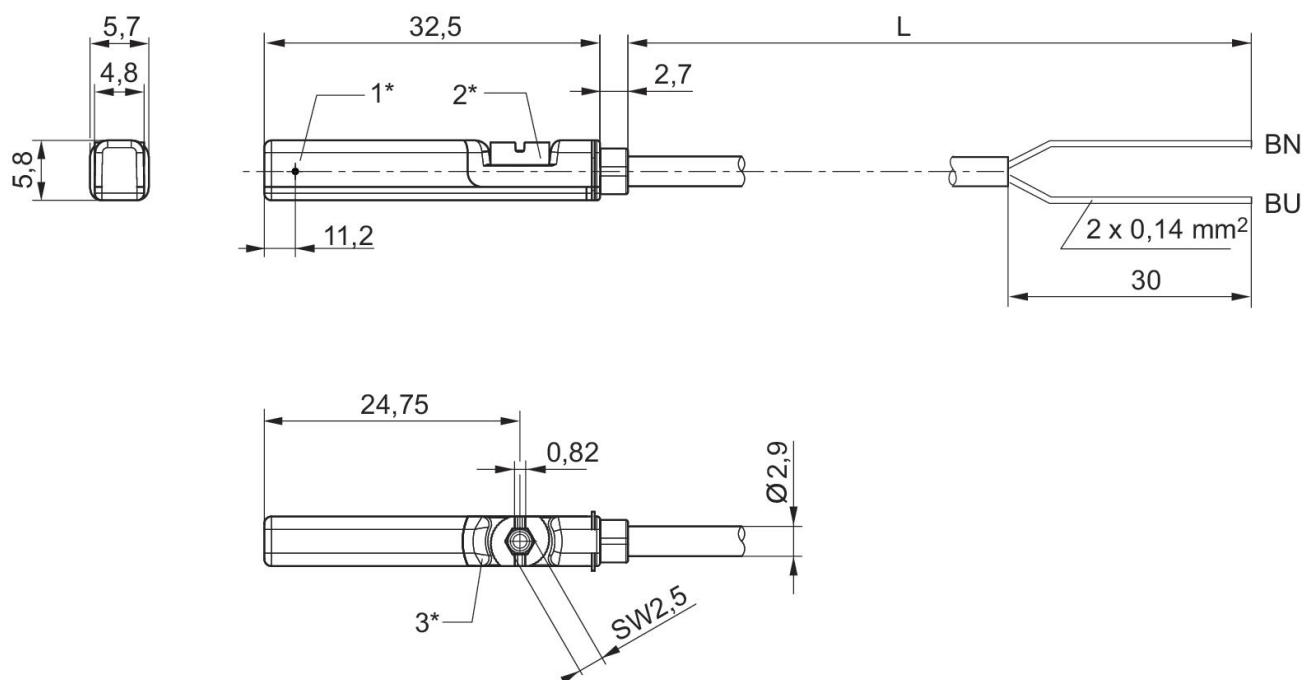
Le produit de la tension de service et du courant continu ne doit pas dépasser la puissance de commutation maximale.

Le point de rosée sous pression doit se situer à au moins 15 °C sous la température ambiante et la température du fluide et peut atteindre max. 3 °C .

La teneur en huile de l'air comprimé doit rester constante tout au long de la durée de vie.

Exclusivement utiliser des huiles autorisées par AVENTICS. Pour de plus amples informations, se reporter au document « Informations techniques » (disponible dans le <https://www.emerson.com/en-us/support>).

Dimensions



1* = point de commutation , 2* = vis de fixation , 3* = fenêtre LED à allumage permanent
L = longueur câble BN=marron, BU=bleu