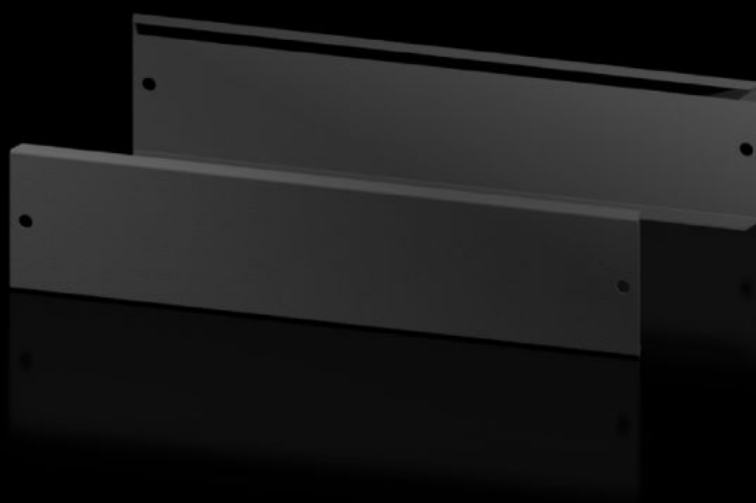
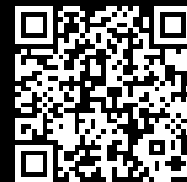


Rittal – The System.

Faster – better – everywhere.



AX 2830.061

Plaques de socle avant/arrière

État: 03.12.2024 (La source: rittal.com/be-fr)

ENCLOSURES

POWER DISTRIBUTION

CLIMATE CONTROL

IT INFRASTRUCTURE

SOFTWARE & SERVICES

FRIEDHELM LOH GROUP



AX 2830.061 - Plaques de socle avant/arrière pour coffrets électriques AX

Les plaques de socle avant/arrière offrent une grande ouverture et permettent ainsi pour un vissage du socle sur l'armoire électrique et une introduction des câbles aisés.

Caractéristiques

Référence	AX 2830.061
Modèle	nouvelle version
Description produit	Les plaques de socle avant/arrière offrent une grande ouverture et permettent ainsi pour un vissage du socle sur l'armoire électrique et une introduction des câbles aisés.
Matériau	Plaque de socle avant / arrière : tôle d'acier
Couleur	RAL 9005
Composition de la livraison	2 plaques de socle avant / arrière Matériel de fixation inclus
Remarque	Des plaques de socle latérales sont requises pour la finition d'un socle Components from the 1st generation base/plinth system cannot be combined with components from the 2nd generation base/plinth system
Dimensions	Hauteur: 100 mm
Convient à	Type de coffret: AX Largeur: = 600 mm
Unité d'emballage	2 p.
Poids net	1.28
Poids brut	1.371
Numéro du tarif douanier	94039910
EAN	4028177037373
ETIM 9	EC000721

Caractéristiques

ETIM 8	EC000721
--------	----------

ECLASS 8.0	27182003
------------	----------

Approbation

Approbation	UL + C-UL - FTTA
-------------	------------------