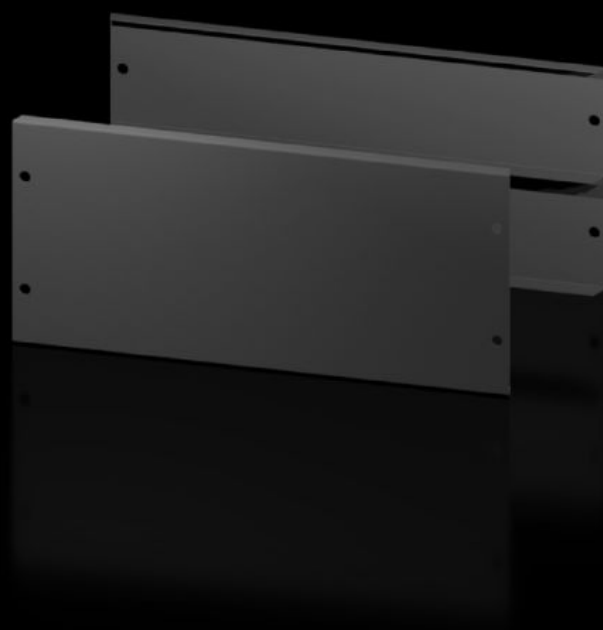
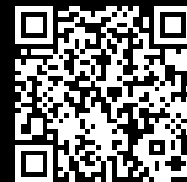


# Rittal – The System.

Faster – better – everywhere.



## AX 2830.062

# Plaques de socle avant/arrière

État: 03.12.2024 (La source: [rittal.com/be-fr](http://rittal.com/be-fr))

ENCLOSURES

POWER DISTRIBUTION

CLIMATE CONTROL

IT INFRASTRUCTURE

SOFTWARE & SERVICES

FRIEDHELM LOH GROUP



# AX 2830.062 - Plaques de socle avant/arrière pour coffrets électriques AX

Les plaques de socle avant/arrière offrent une grande ouverture et permettent ainsi pour un vissage du socle sur l'armoire électrique et une introduction des câbles aisés.

## Caractéristiques

Référence	AX 2830.062
Modèle	nouvelle version
Description produit	Les plaques de socle avant/arrière offrent une grande ouverture et permettent ainsi pour un vissage du socle sur l'armoire électrique et une introduction des câbles aisés.
Matériau	Plaque de socle avant / arrière : tôle d'acier
Couleur	RAL 9005
Composition de la livraison	2 plaques de socle avant / arrière Matériel de fixation inclus
Remarque	Des plaques de socle latérales sont requises pour la finition d'un socle Components from the 1st generation base/plinth system cannot be combined with components from the 2nd generation base/plinth system
Dimensions	Hauteur: 200 mm
Convient à	Type de coffret: AX Largeur: = 600 mm
Unité d'emballage	2 p.
Poids net	2.5
Poids brut	2.591
Numéro du tarif douanier	94039910
EAN	4028177037434
ETIM 9	EC000721

# Caractéristiques

---

ETIM 8	EC000721
--------	----------

---

ECLASS 8.0	27182003
------------	----------

# Approbation

---

Approbation	UL + C-UL - FTFA
-------------	------------------