

Rittal – The System.

Faster – better – everywhere.

► Traverse de montage pour armoires VX, TS, SE, CM, pupitres TP et coffrets AX – TS 4579.000

Date d'édition : 11 mai 2021

HABILLAGE ELECTRIQUE

DISTRIBUTION DE COURANT

CLIMATISATION

INFRASTRUCTURES IT

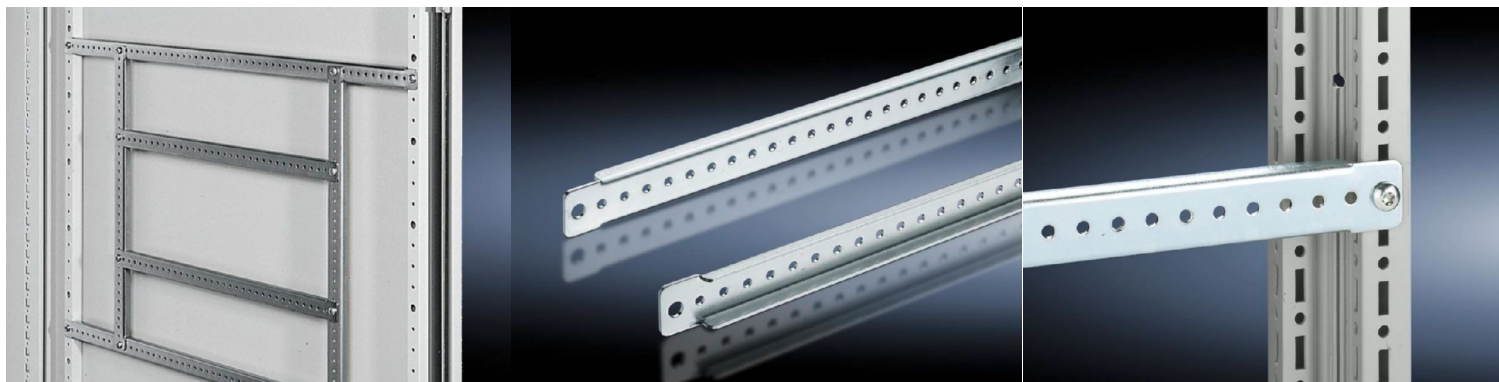
LOGICIELS & SERVICES

FRIEDHELM LOH GROUP



Traverse de montage pour armoires VX, TS, SE, CM, pupitres TP et coffrets AX – TS 4579.000

created: 11.05.2021 on www.rittal.com/fr-fr



Description produit

Description: Pour la fixation aisée de goulottes de câbles, de supports de goulotte, de plastrons de protection, d'équipements de porte, de retenues et de fixations des câbles.

Domaines d'application: Sur les niveaux de montage intérieur et extérieur sur le profilé d'armoire

Matériau: Tôle d'acier

Finition: Zinguée

Caractéristiques techniques: Perforation Ø 4,5 mm au pas de 25 mm DIN

Consigne de montage: Pour intégration dans coffrets AX en acier inoxydable uniquement si équipé d'un bandeau perforé de porte

Composition de la livraison: Matériel de fixation inclus

Description produit

Convient à: Type de coffret: TS
Type de coffret: SE
Type de coffret: CM
Type de coffret: TP
Largeur/profondeur: 800 mm

Dimensions: Longueur: 790 mm

Possibilités de montage: Sur les profilés horizontaux et verticaux des armoires TS / SE, sur le niveau de montage intérieur, sur tout le pourtour, avec décalage en hauteur

Sur le châssis tubulaire de porte TS, SE
Sur la face intérieure de la porte CM, TP

Convient à la largeur de porte:	900 mm
Unité d'emballage:	20 p.
Poids/UE:	8,22 kg
Taux de cuivre (kg / pièce):	0
EAN:	4028177103351
Numéro du tarif douanier:	73269098
ETIM 7.0:	EC002620
ETIM 6.0:	EC002620
eCl@ss 8.0/8.1:	27189261
eCl@ss 6.0/6.1:	27189261
Description produit:	TS Traverse de montage, pour TS, SE, CM, TP, pour le niveau de montage intérieur : pour L/P : 800 mm, pour largeur de porte : 900 mm, longueur : 790 mm
Homologations	
Certificats:	NA